

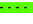







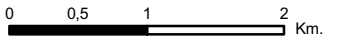


-  Mirador
 -  Itinerari motoritzat
 -  Itinerari no motoritzat
 -  Unitat compartida amb altres catàlegs
 -  Riu
 -  Canal de regadiu
 -  Carretera principal
 -  Carretera secundària
 -  Corba de nivell (60m)
 -  Aigua continental
- Itineraris**
- 1. Eix de l'Ebre, entre Amposta i Maials
 - 8. TV-3031 i TV-3032, de Tivissa a la N-420
 - 10. C-44, des del Mas del Molló fins el coll de Fatxes
 - 11. Camí de Gavada, des del coll de Fatxes fins la plana de Sant Jordi
 - 47. GR-7, de Pinar pla a Montalt

European Datum 1950 UTM
 FUS 31 N
 Escala 1:55.000



CATÀLEG DE PAISATGE DE LES TERRES DE L'EBRE

11. Muntanyes de Tivissa-Vandellòs: Miradors i itineraris

Aprovació definitiva
 Juliol de 2010

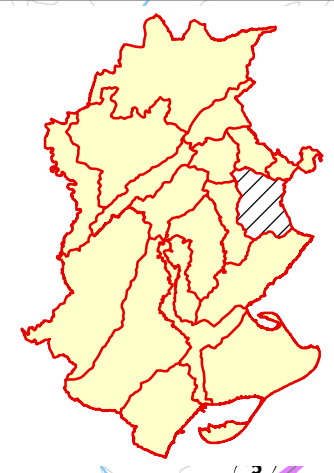
 Observatori del Paisatge

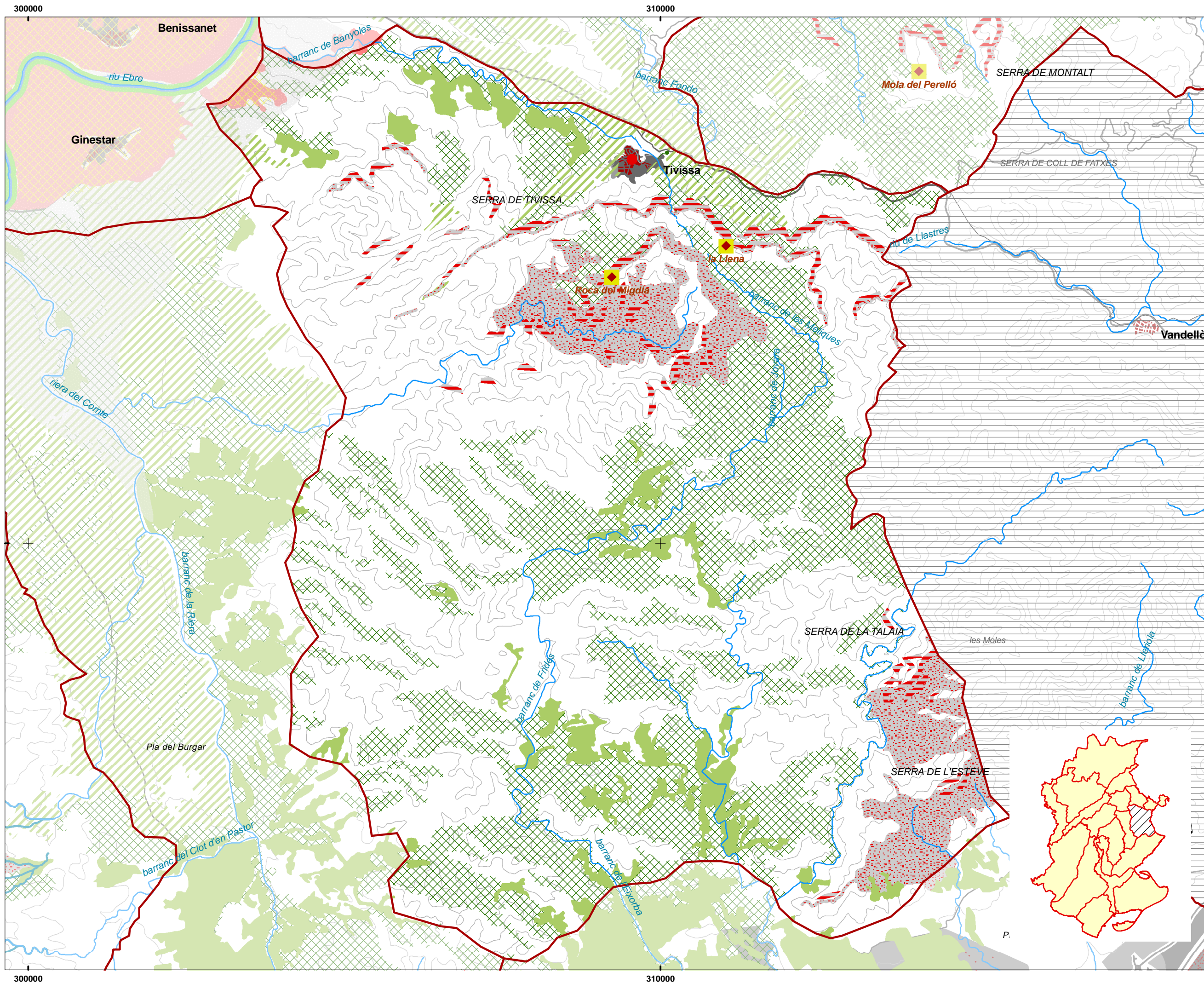
 Generalitat de Catalunya
 Departament de Política Territorial i Obres Públiques

 IDECE
 Institut per al Desenvolupament de les Comarques de l'Ebre

 UNIVERSITAT ROVIRA I VIRGILI

 CODE
 Consorci de serveis compartits de les comarques del Baix Ebre i Montsià





Elements configuradors patrons

- Cingle - faixa abrada
- Roca - vegetació
- Bosc perennifoli
- Agroforestal dels fruiters de secà

Monoconreus

- Conreu d'olivera
- Conreu de fruita dolça

Singularitats

- Boira hivernal de la vall de l'Ebre
- Nucli encimbellat
- Geoforma singular

- Límit d'unitat de paisatge
- Riu
- Canal de regadiu
- Unitat compartida amb altres catàlegs
- Carretera principal
- Carretera secundària
- Corba de nivell (60m)

European Datum 1950 UTM
 FUS 31 N
 Escala 1:55.000

CATÀLEG DE PAISATGE DE LES TERRES DE L'EBRE
 11. Muntanyes de Tivissa-Vandellòs
 Valors en el paisatge:
 Valors estètics
 Aprovació definitiva
 Juliol de 2010

Generalitat de Catalunya
 Departament de Política Territorial i Obres Públiques

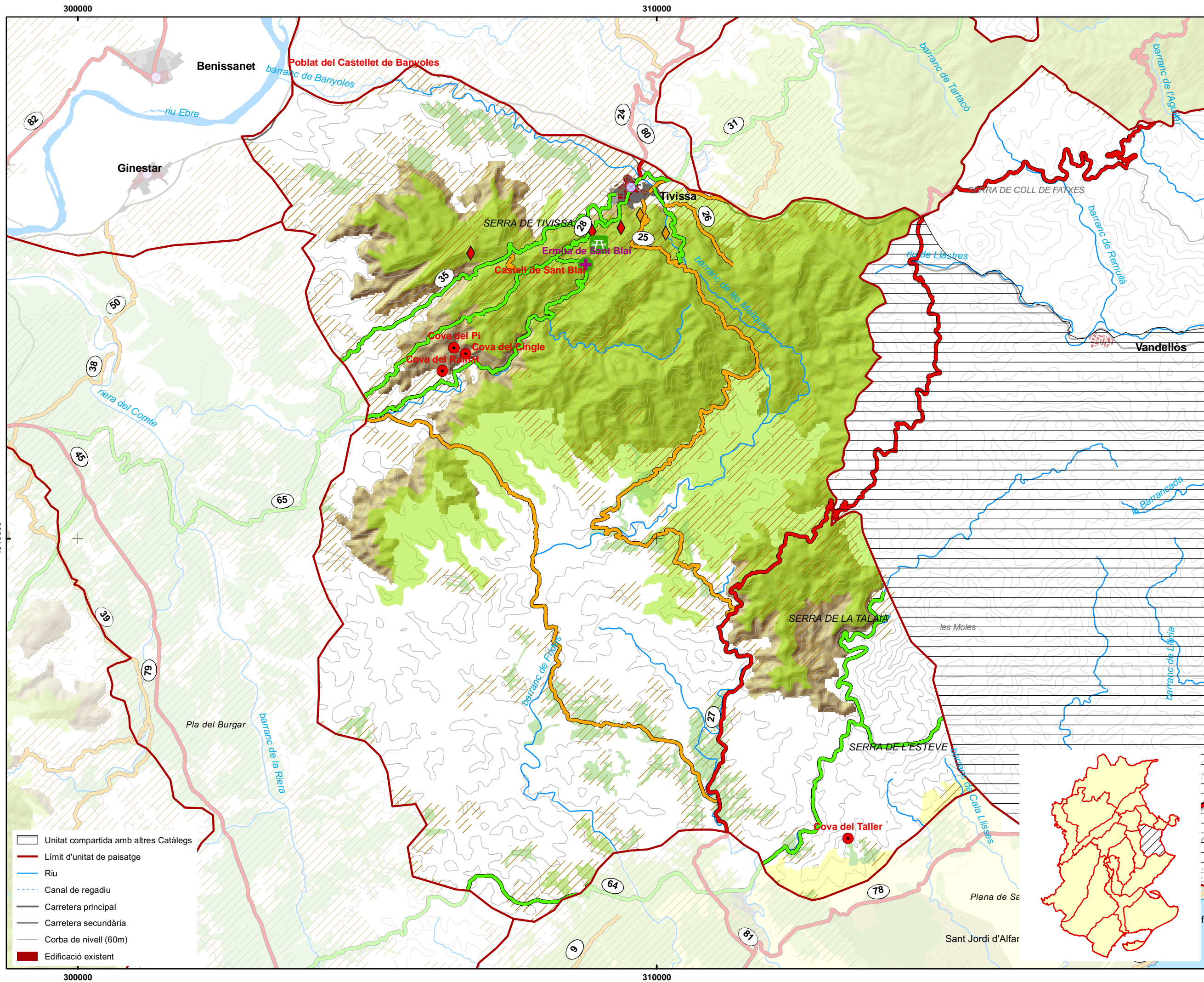
Observatori del Paisatge

IDECE
 Institut per al Desenvolupament de les Comarques de l'Ebre

UNIVERSITAT ROVIRA I VIRGILI

CODE
 Consorci de serveis agroalimentaris de les comarques del Baix Ebre i Montsià

Aquesta informació és de caràcter descriptiu i propositiu, no normatiu



- Unitat compartida amb altres Catàlegs
- Límit d'unitat de paisatge
- Riu
- Canal de regadiu
- Carretera principal
- Carretera secundària
- Corba de nivell (60m)
- Edificació existent

- ### Valors històrics
- Patrimoni de la UNESCO
 - Patrimoni en l'espai urbà**
 - Fins a 24 elements
 - Entre 25 i 66 elements
 - Marges de pedra en sec
 - Pastures d'estiu
 - Pastures d'hivern

- ### Valors socials
- Àrea de lleure
 - Via d'escalada
 - Via ferrada
 - Itineraris reconeguts**
 - Itinerari en automòbil
 - Itinerari a peu
 - Itinerari en bicicleta de muntanya

- ### Valors simbòlics
- Ermita, monestir
 - Fruiter de secà
 - Muntanyes emblemàtiques**
 -

European Datum 1950 UTM
FUS 31 N
Escala 1:60.000
0 0,5 1 2 Km.

CATÀLEG DE PAISATGE DE LES TERRES DE L'EBRE
11. Muntanyes de Tivissa-Vandellòs
Valors en el paisatge:
Valors històrics, socials i simbòlics
Aprovació definitiva
Juliol de 2010

Aquesta informació és de caràcter descriptiu i propositiu, no normatiu