







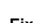
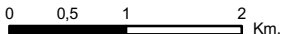


-  Mirador
-  Itinerari motoritzat
-  Itinerari no motoritzat
-  Riu
-  Canal de regadiu
-  Carretera principal
-  Carretera secundària
-  Corba de nivell (60m)
-  Aigua continental

- Itineraris**
- 1. Eix de l'Ebre, entre Amposta i Maials
 - 13. TV-3022, del Perelló a Rasquera
 - 46. GR-192, des d'Amposta a la Talaia
 - 47. GR-7, de Pinar pla a Montalt

European Datum 1950 UTM
 FUS 31 N
 Escala 1:65.000

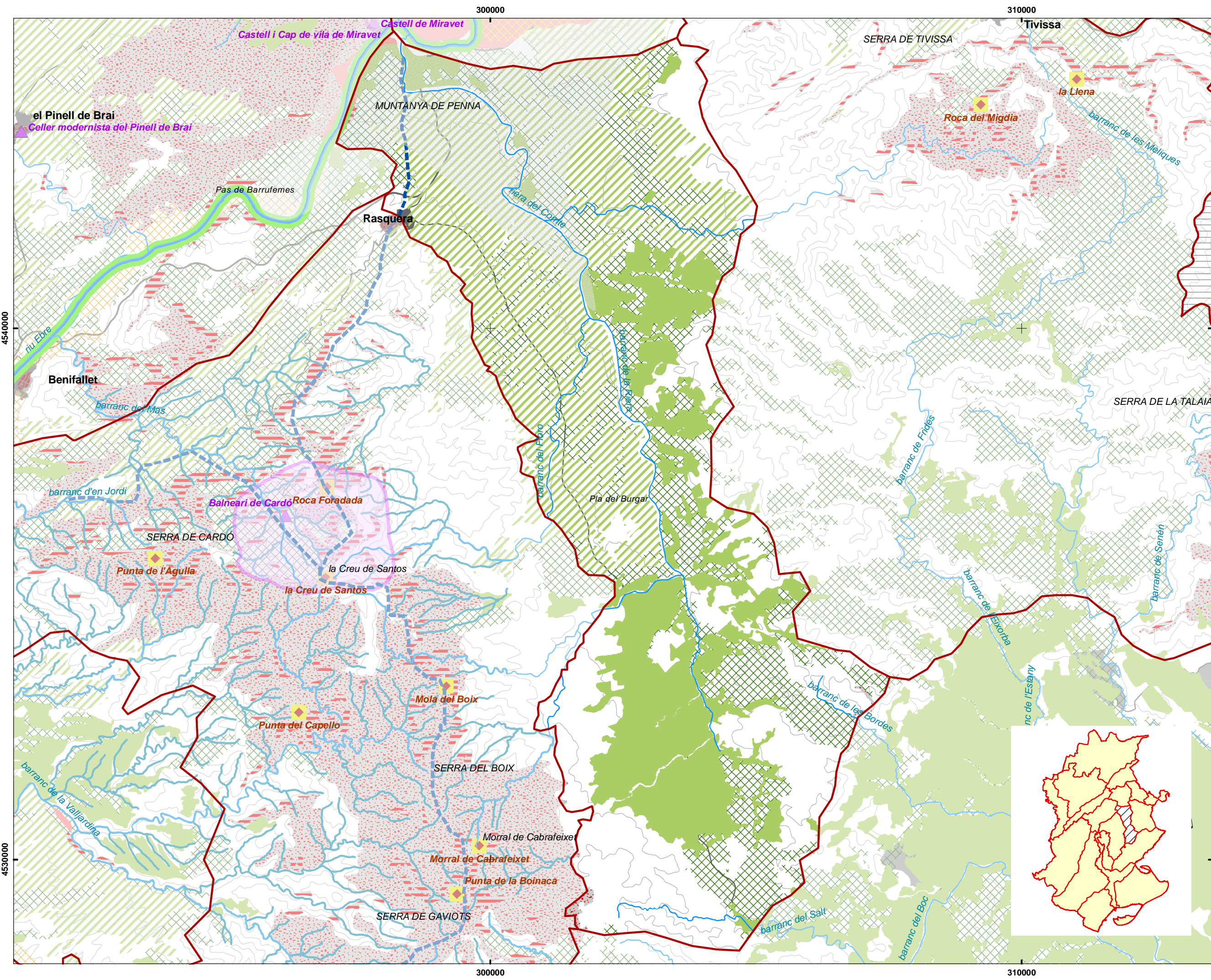


**CATÀLEG DE PAISATGE
 DE LES
 TERRES DE L'EBRE**

**10. Burgans:
 Miradors i itineraris**

Aprovació definitiva
 Juliol de 2010





Elements configuradors patrons

- Espais naturals arbrats**
- Bosc caducifoli
 - Bosc perennifoli
 - Agroforestal dels fruiters de secà
- Monoconreus**
- Conreu d'olivera
 - Conreu de fruita dolça
- Singularitats**
- Boira hivernal de la vall de l'Ebre

- Límit d'unitat de paisatge
- Riu
- Canal de regadiu
- Carretera principal
- Carretera secundària
- Corba de nivell (60m)

European Datum 1950 UTM
 FUS 31 N
 Escala 1:65.000

CATÀLEG DE PAISATGE DE LES TERRES DE L'EBRE
 10. Burgans
 Valors en el paisatge:
 Valors estètics
 Aprovació definitiva
 Juliol de 2010

Generalitat de Catalunya
 Departament de Política Territorial i Obres Públiques

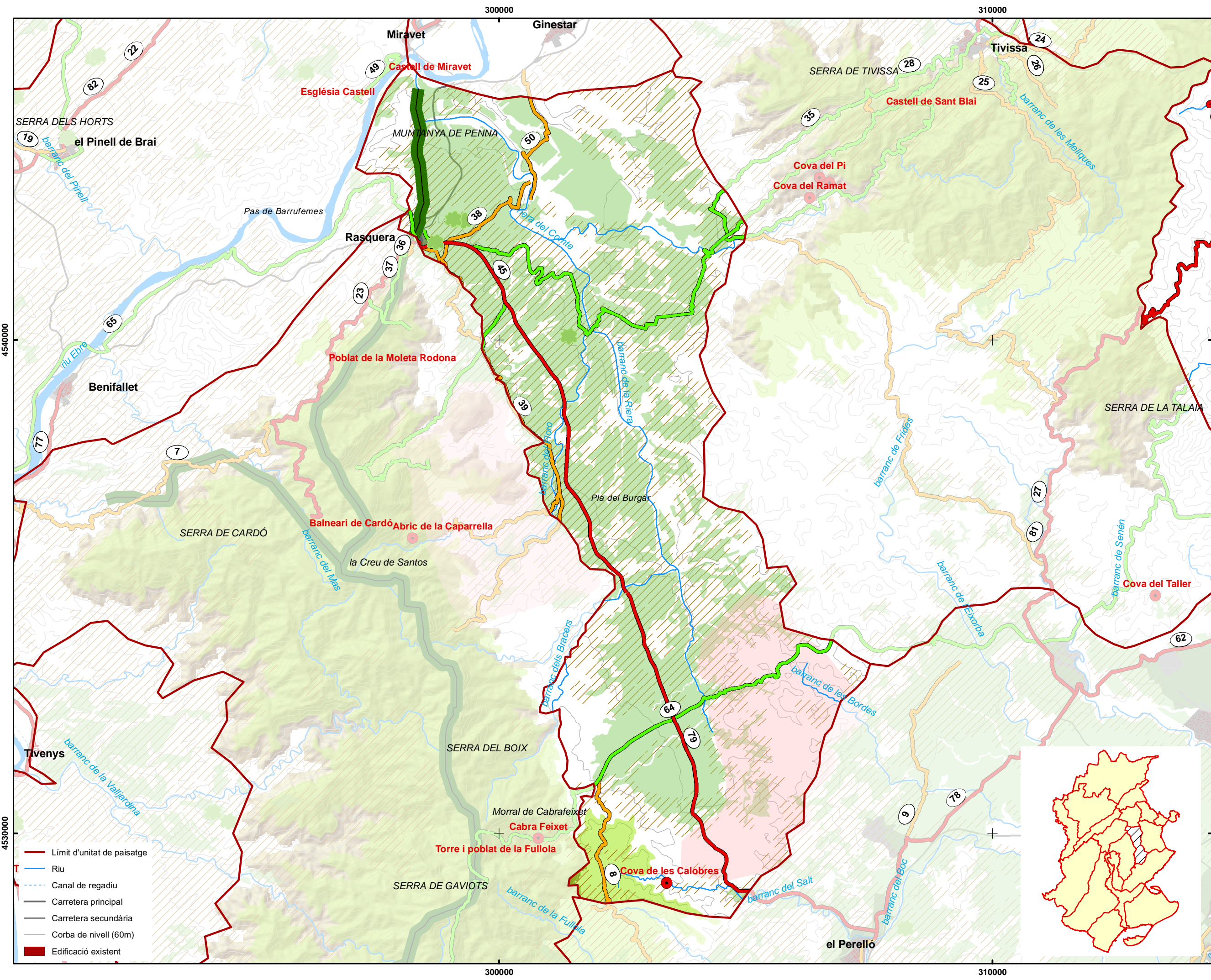
Observatori del Paisatge

IDECE
 Institut per al Desenvolupament de les Comarques de l'Ebre

UNIVERSITAT ROVIRA I VIRGILI

CODE
 Consorci de serveis agroalimentaris de les comarques del Baix Ebre i Montsià

Aquesta informació és de caràcter descriptiu i propositiu, no normatiu



- Límit d'unitat de paisatge
- Riu
- Canal de regadiu
- Carretera principal
- Carretera secundària
- Corba de nivell (60m)
- Edificació existent

- Valors històrics**
- Patrimoni de la UNESCO
 - Oliveres monumentals
 - Marges de pedra in sec
 - Pastures d'estiu
- Valors socials**
- Itineraris reconeguts
- Itinerari en automòbil
 - Itinerari a peu
 - Itinerari en bicicleta de muntanya
 - Principal àrea de bolets
- Valors simbòlics**
- Perfil emblemàtic
 - Fruiter de secà

European Datum 1950 UTM
 FUS 31 N
 Escala 1:70.000

CATÀLEG DE PAISATGE DE LES TERRES DE L'EBRE
 10. Burgans
 Valors en el paisatge:
 Valors històrics, socials i simbòlics
 Aprovació definitiva
 Juliol de 2010

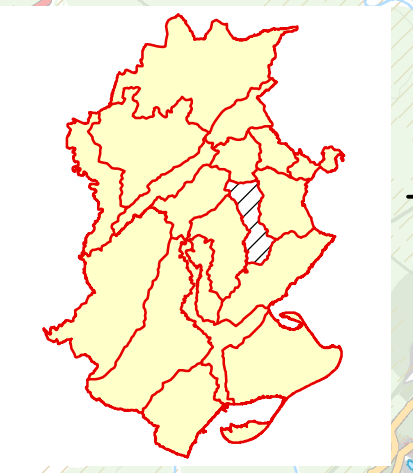
Generalitat de Catalunya
 Departament de Política Territorial i Obres Públiques

Observatori del Paisatge

IDECE
 Institut per al Desenvolupament de les Comarques de l'Ebre

UNIVERSITAT ROVIRA I VIRGILI

CODE
 Consell de serveis agrariamentals de les comarques del Baix Ebre i Montsià



Aquesta informació és de caràcter descriptiu i propositiu, no normatiu