









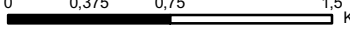


-  Mirador
 -  Itinerari motoritzat
 -  Itinerari no motoritzat
 -  Unitat compartida amb altres catàlegs
 -  Riu
 -  Canal de regadiu
 -  Carretera principal
 -  Carretera secundària
 -  Corba de nivell (60m)
 -  Aigua continental
- Itineraris**
- 9. TV-3111 i T-311, de Llaberia al Coll de Fatxes
 - 10. C-44, des del Mas del Molló fins el coll de Fatxes
 - 47. GR-7, de Pinar pla a Montalt

European Datum 1950 UTM
 FUS 31 N
 Escala 1:35.000



CATÀLEG DE PAISATGE DE LES TERRES DE L'EBRE

8. Serra de Llaberia: Miradors i itineraris

Aprovació definitiva
 Juliol de 2010



Observatori del Paisatge



Generalitat de Catalunya
 Departament de Política Territorial i Obres Públiques



IDECE
 Institut per al Desenvolupament de les Comarques de l'Ebre

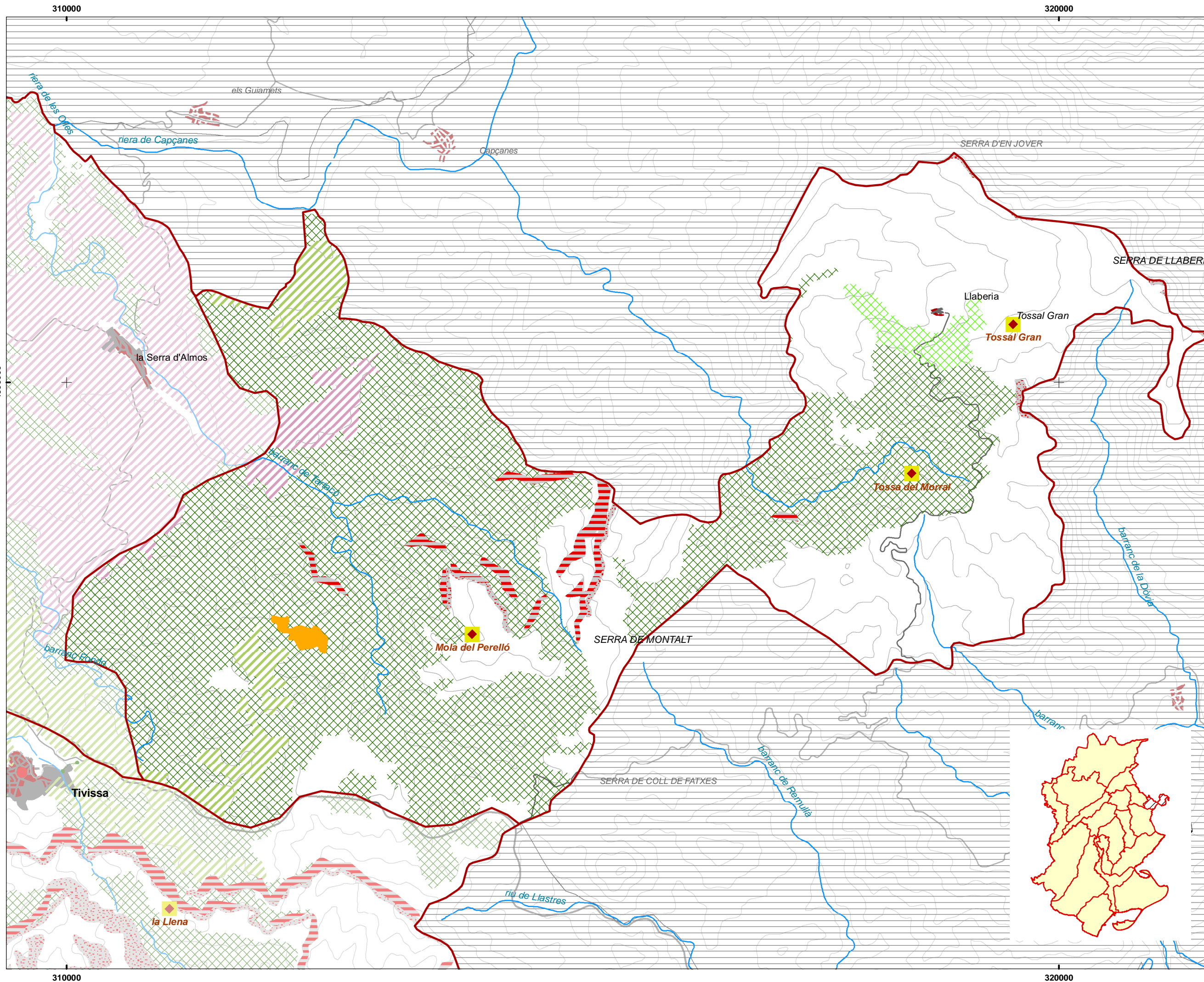


UNIVERSITAT ROVIRA I VIRGILI







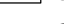


CODE
 Consorci de serveis compartits de les comarques del Baix Ebre i Montsià

Aquesta informació és de caràcter descriptiu i propositiu, no normatiu



Elements configuradors patrons

-  Cingle - faixa arbrada
-  Roca - vegetació
- Espais naturals arbrats**
-  Bosc caducifoli
-  Bosc perennifoli
- Mosaics agroforestals**
-  Agroforestal de la vinya
-  Agroforestal dels fruiters de secà
-  Conreu de cítrics
- Singularitats**
-  Geoforma singular

-  Límit d'unitat de paisatge
-  Riu
-  Canal de regadiu
-  Unitat compartida amb altres catàlegs
-  Carretera principal
-  Carretera secundària
-  Corba de nivell (60m)

European Datum 1950 UTM
 FUS 31 N
 Escala 1:35.000
 0 0,375 0,75 1,5 Km.

CATÀLEG DE PAISATGE DE LES TERRES DE L'EBRE
 8. Serra de Llaberia
 Valors en el paisatge:
 Valors estètics
 Aprovació definitiva
 Juliol de 2010


 Generalitat de Catalunya
 Departament de Política Territorial i Obres Públiques

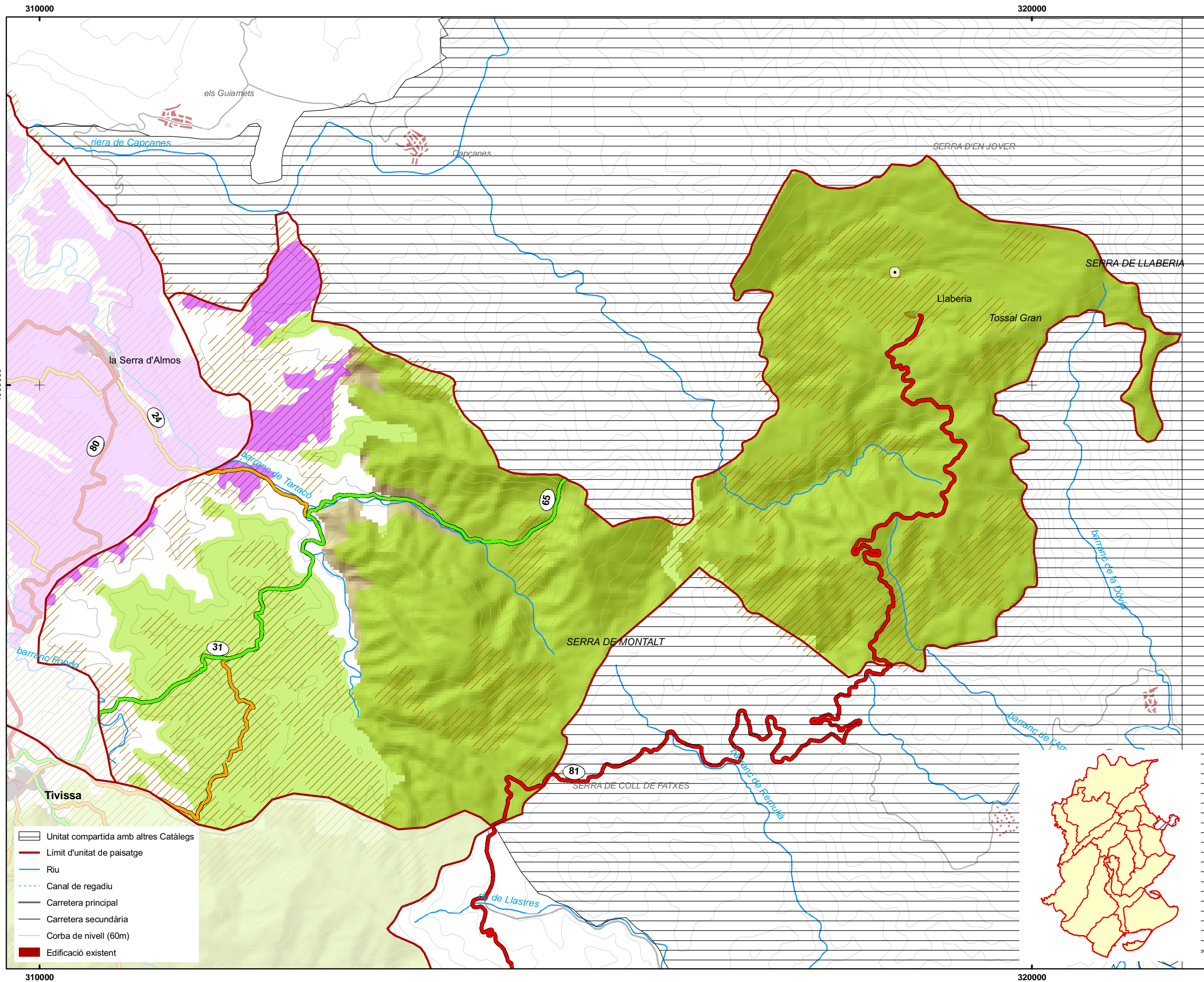

 Observatori del Paisatge


 IDECE
 Institut per al Desenvolupament de les Comarques de l'Ebre


 UNIVERSITAT ROVIRA I VIRGILI


 CODE
 Consorci de serveis agroforestals de les comarques del Baix Ebre i Montsià

Aquesta informació és de caràcter descriptiu i propositiu, no normatiu



- Unitat compartida amb altres Catàlegs
- Límit d'unitat de paisatge
- Riu
- Canal de regadiu
- Carretera principal
- Carretera secundària
- Corba de nivell (60m)
- Edificació existent

- Valors històrics**
- Marges de pedra en sec
 - Pastures d'estiu
- Valors socials**
- Itineraris reconeguts
- Itinerari en automòbil
 - Itinerari a peu
 - Itinerari en bicicleta de muntanya
- Valors simbòlics**
- Guerra dels Miquelets
- Conreus simbòlics
- Fruiter de secà
 - Vinya
- Muntanyes emblemàtiques
-

European Datum 1950 UTM
 FUS 31 N
 Escala 1:35.000

CATÀLEG DE PAISATGE DE LES TERRES DE L'EBRE
 8. Serra de Llaberia
 Valors en el paisatge:
 Valors històrics, socials i simbòlics
 Aprovació definitiva
 Juliol de 2010

Aquesta informació és de caràcter descriptiu i propositiu, no normatiu