

- Mirador
- Itinerari motoritzat
- Itinerari no motoritzat
- Unitat compartida amb altres catàlegs
- Riu
- Canal de regadiu
- Carretera principal
- Carretera secundària
- Corba de nivell (60m)
- Aigua continental

- Itineraris**
1. Eix de l'Ebre, entre Amposta i Maials
 2. N-420, entre Caseres i Falset
 8. TV-3031 i TV-3032, de Tivissa a la N-420
 10. C-44, des del Mas del Molló fins el coll de Fatxes

European Datum 1950 UTM
 FUS 31 N
 Escala 1:40.000
 0 0,375 0,75 1,5 Km.

CATÀLEG DE PAISATGE DE LES TERRES DE L'EBRE
 7. Baix Priorat: Miradors i itineraris
 Aprovació definitiva
 Juliol de 2010

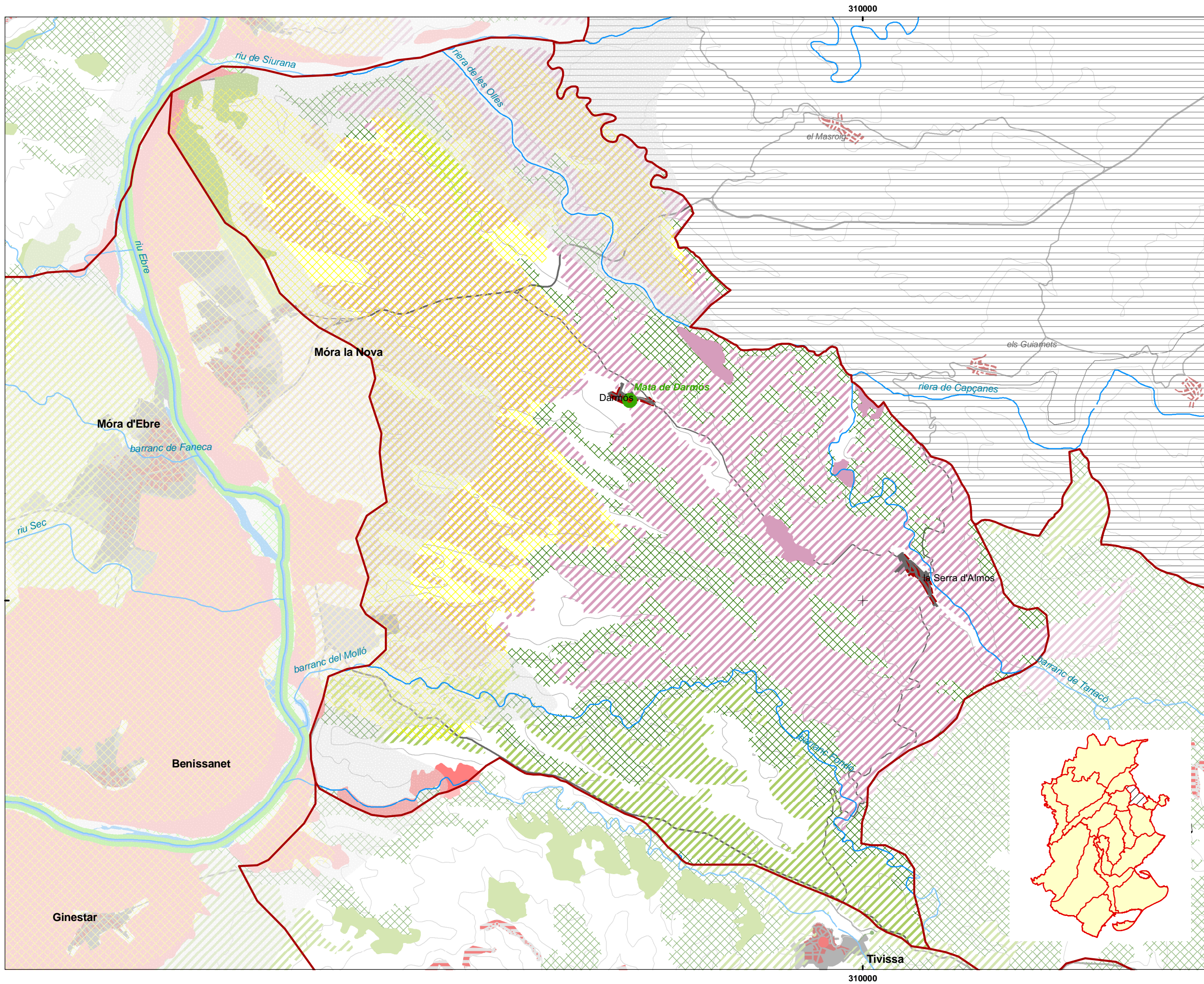
Observatori del Paisatge

Generalitat de Catalunya
 Departament de Política Territorial i Obres Públiques

Aprovació IDECE i va
 Institut per al Desenvolupament
 Juliol 2010. Comarques de l'Ebre

UNIVERSITAT ROVIRA I VIRGILI

CODE
 Consorci de serveis compartits de les comarques del Baix Ebre i Montsià



- Elements configuradors patrons**
- Espais naturals arbrats**
 - Bosc caducifoli
 - Bosc perennifoli
 - Mosaics agroforestals**
 - Agroforestal de la vinya
 - Agroforestal dels fruiters de secà
 - Monoconreus**
 - Conreu d'olivera
 - Conreu de fruita dolça
 - Conreu de vinya
 - Singularitats**
 - Boira hivernal de la vall de l'Ebre
 - Arbre singular i monumental
 - Cubeta de Mora
 - Límit d'unitat de paisatge
 - Riu
 - - - Canal de regadiu
 - ▭ Unitat compartida amb altres catàlegs
 - Carretera principal
 - Carretera secundària
 - Corba de nivell (60m)

European Datum 1950 UTM
 FUS 31 N
 Escala 1:40.000
 0 0,375 0,75 1,5 Km.

CATÀLEG DE PAISATGE DE LES TERRES DE L'EBRE
 7. Baix Priorat
 Valors en el paisatge:
 Valors estètics
 Aprovació definitiva
 Juliol de 2010


 Generalitat de Catalunya
 Departament de Política Territorial i Obres Públiques

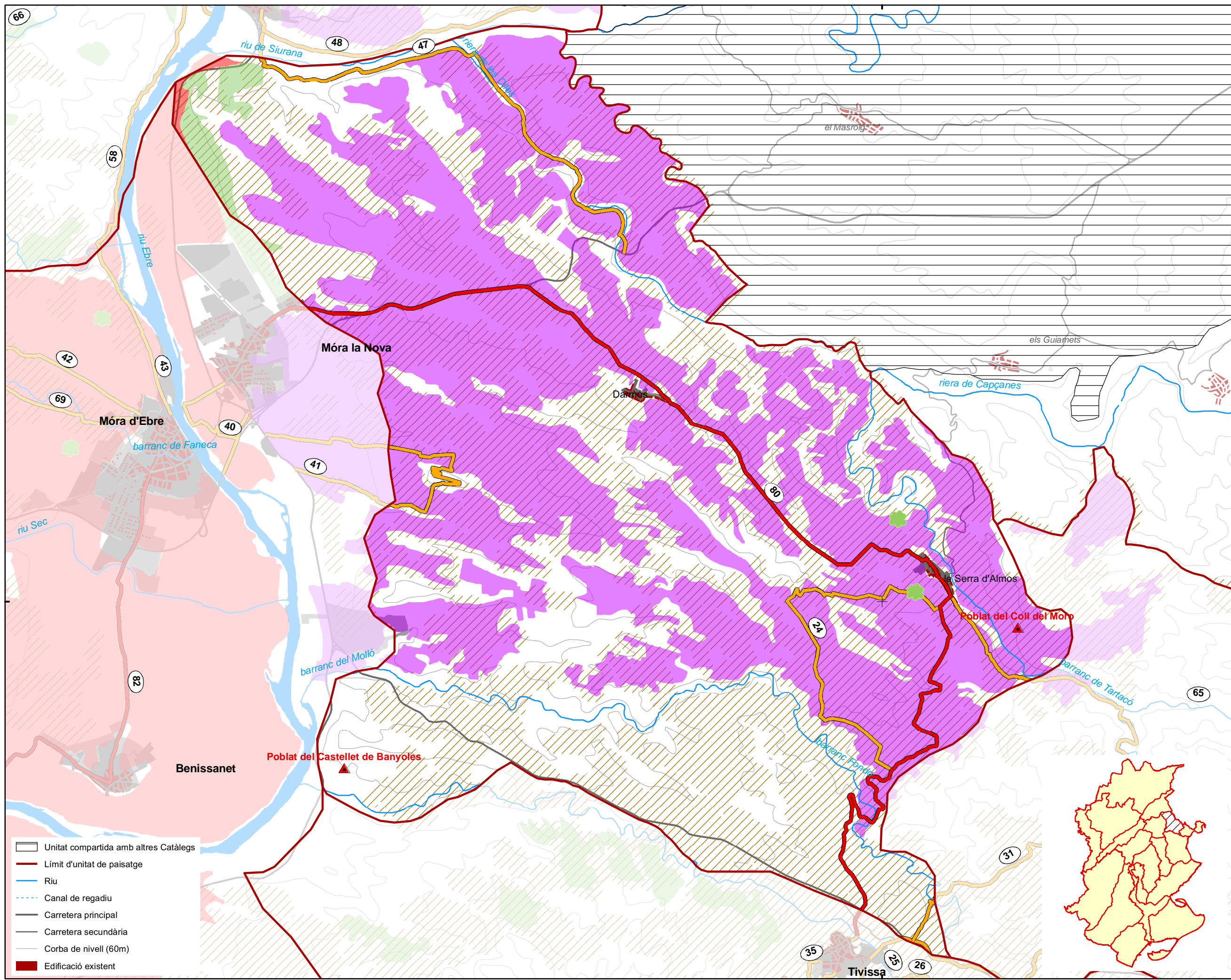
 Observatori del Paisatge

 IDECE
 Institut per al Desenvolupament de les Comarques de l'Ebre


 UNIVERSITAT ROVIRA I VIRGILI

 CODE
 Consorci de serveis agroalimentaris de les comarques del Baix Ebre i Montsià

Aquesta informació és de caràcter descriptiu i propositiu, no normatiu



- Unitat compartida amb altres Catàlegs
- Límit d'unitat de paisatge
- Riu
- Canal de regadiu
- Carretera principal
- Carretera secundària
- Corba de nivell (60m)
- Edificació existent

- Valors històrics**
- Jaciment arqueològic
 - Oliveres monumentals
 - Marges de pedra en sec
- Valors socials**
- Itineraris reconeguts
- Itinerari en automòbil
 - Itinerari en bicicleta de muntanya
- Valors simbòlics**
- Conreus simbòlics
- Fruiter de secà
 - Vinya
 - Fruita dolça

European Datum 1950 UTM
FUS 31 N
Escala 1:40.000
0 0,375 0,75 1,5 Km.

CATÀLEG DE PAISATGE DE LES TERRES DE L'EBRE
7. Baix Priorat
Valors en el paisatge:
Valors històrics, socials i simbòlics
Aprovació definitiva
Juliol de 2010

Generalitat de Catalunya
 Departament de Política Territorial i Obres Públiques
 Observatori del Paisatge
 IDECE
 Institut per al Desenvolupament de les Comarques de l'Ebre
 UNIVERSITAT ROVIRA I VIRGILI
 CODE
 Consell de serveis agrariamentals de les comarques del Baix Ebre i Montsià

Aquesta informació és de caràcter descriptiu i propositiu, no normatiu