







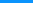
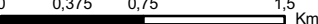


-  Mirador
 -  Itinerari motoritzat
 -  Itinerari no motoritzat
 -  Riu
 -  Canal de regadiu
 -  Carretera principal
 -  Carretera secundària
 -  Corba de nivell (60m)
 -  Aigua continental
- Itineraris**
- 1. Eix de l'Ebre, entre Amposta i Maials
 - 2. N-420, entre Caseres i Falset
 - 10. C-44, des del Mas del Molló fins el coll de Fatxes
 - 14. Camí de les Sènies, entre Móra d'Ebre i Benissanet

European Datum 1950 UTM
FUS 31 N
Escala 1:40.000



**CATÀLEG DE PAISATGE
DE LES
TERRES DE L'EBRE**

**6. Cubeta de Móra:
Miradors i itineraris**

Aprovació definitiva
Juliol de 2010

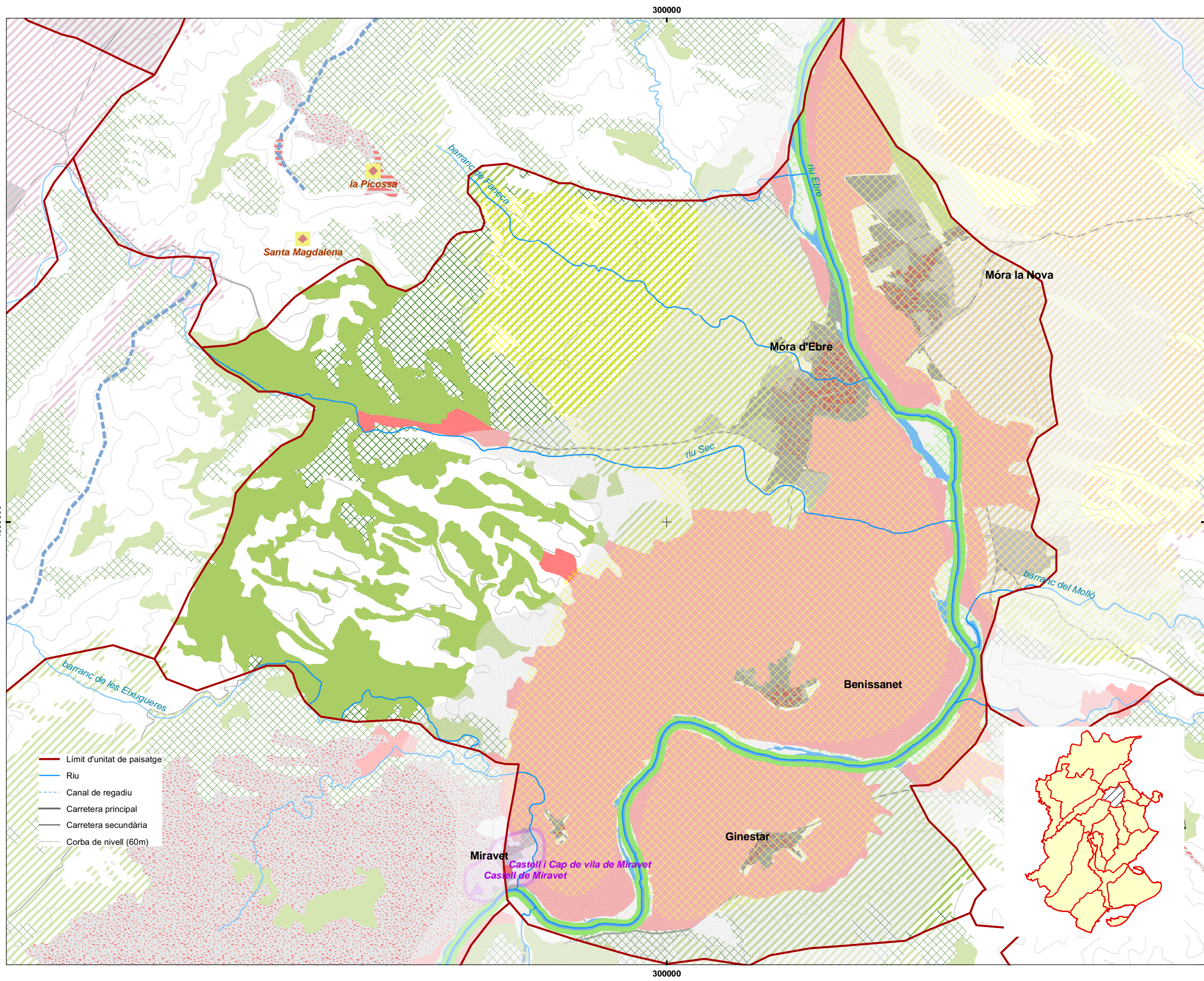

Observatori del Paisatge


Generalitat de Catalunya
Departament de Política Territorial
i Obres Públiques


IDECE
Institut per al Desenvolupament
de les Comarques de l'Ebre


UNIVERSITAT
ROVIRA I VIRGILI


CODE
Consorci de serveis compartits
de les comarques del Baix Ebre i Montsià



300000

300000

4550000

4550000

- Límit d'unitat de paisatge
- Riu
- Canal de regadiu
- Carretera principal
- Carretera secundària
- Corba de nivell (60m)

Elements configuradors patrons

- Contrastos**
- Riu-vegetació de ribera
- Espais naturals arbrats**
- Bosc caducifoli
 - Bosc perennifoli
- Mosaics agroforestals**
- Agroforestal de la vinya
 - Agroforestal dels fruiters de seca
- Monoconreus**
- Conreu d'olivera
 - Conreu de fruita dolça
- Singularitats**
- Boira hivernal de la vall de l'Ebre
 - Nucli encimbellat
 - Conjunt monumental historiconatural
 - Element monumental historicocultural
 - Cubeta de Mora

European Datum 1950 UTM
FUS 31 N
Escala 1:40.000
0 0,375 0,75 1,5 Km.

CATÀLEG DE PAISATGE DE LES TERRES DE L'EBRE
6. Cubeta de Móra
Valors en el paisatge: Valors estètics
Aprovació definitiva
Juliol de 2010

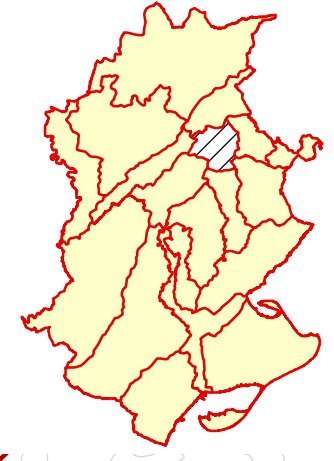
Generalitat de Catalunya
Departament de Política Territorial i Obres Públiques

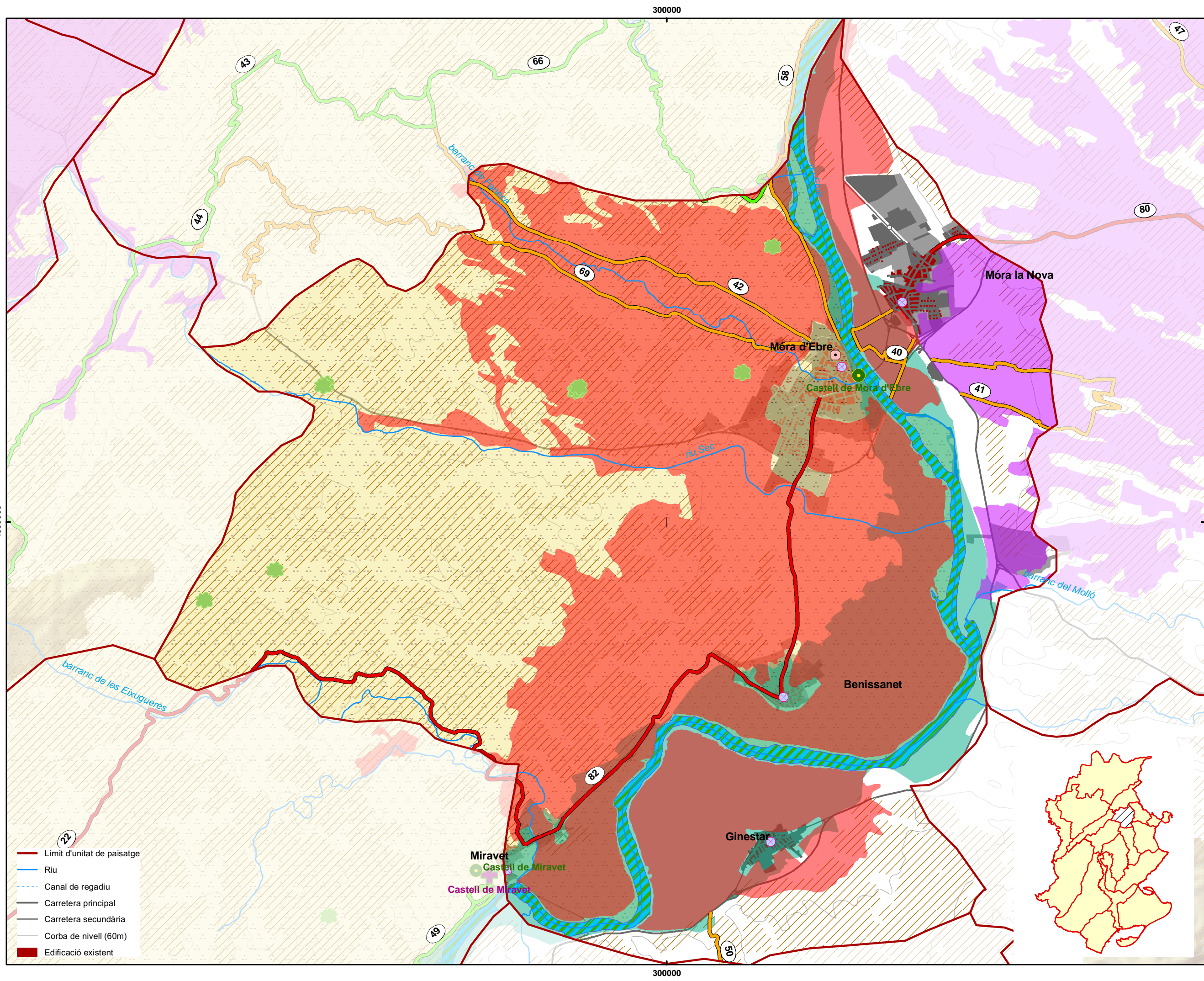
Observatori del Paisatge

IDECE
Institut per al Desenvolupament de les Comarques de l'Ebre

UNIVERSITAT ROVIRA I VIRGILI

CODE
Consorci de serveis agroalimentaris de les comarques del Baix Ebre i Montsià





- Límit d'unitat de paisatge
- Riu
- Canal de regadiu
- Carretera principal
- Carretera secundària
- Corba de nivell (60m)
- Edificació existent

- Valors històrics**
- Oliveres monumentals
- Patrimoni en l'espai urbà**
- Fins a 24 elements
 - Entre 25 i 66 elements
 - Marges de pedra en sec
 - Batalla de l'Ebre
- Valors socials**
- Itineraris reconeguts**
- Itinerari en automòbil
 - Itinerari a peu
 - Itinerari en bicicleta de muntanya
 - Piragüisme
- Valors simbòlics**
- Conjunts monumentals
 - Ordre religiós
 - Guerra Civil
- Conreus simbòlics**
- Vinya
 - Fruita dolça
- Muntanyes emblemàtiques**
-

European Datum 1950 UTM
 FUS 31 N
 Escala 1:40.000
 0 0,4 0,8 1,6 Km.

CATÀLEG DE PAISATGE DE LES TERRES DE L'EBRE
 6. Cubeta de Mora
 Valors en el paisatge:
 Valors històrics, socials i simbòlics
 Aprovació definitiva
 Juliol de 2010

Generalitat de Catalunya
 Departament de Política Territorial i Obres Públiques

Observatori del Paisatge

IDECE
 Institut per al Desenvolupament de les Comarques de l'Ebre

UNIVERSITAT ROVIRA I VIRGILI

CODE
 Consorci de serveis agroambientals de les comarques del Baix Ebre i Montsià

Aquesta informació és de caràcter descriptiu i propositiu, no normatiu