

- Mirador
  - Itinerari motoritzat
  - Itinerari no motoritzat
  - Riu
  - Canal de regadiu
  - Carretera principal
  - Carretera secundària
  - Corba de nivell (60m)
  - Aigua continental
- Itineraris**
- 16. C-43, del riu Ebre a Gandesa
  - 29. Camí forestal i T-361, de la Fonteta a Prat de Comte
  - 30. T-330, de Bot a Prat de Comte
  - 42. Via Verda de la "Val de Zafán"
  - 43. Camí de Sant Jaume de l'Ebre
  - 47. GR-7, de Pinar pla a Montalt
  - 48. GR-171, de Caro a el Molar

European Datum 1950 UTM  
 FUS 31 N  
 Escala 1:75.000

**CATÀLEG DE PAISATGE DE LES TERRES DE L'EBRE**  
 5. Serres de Pàndols-Cavalls: Miradors i itineraris  
 Aprovació definitiva  
 Juliol de 2010

Observatori del Paisatge

Generalitat de Catalunya  
 Departament de Política Territorial i Obres Públiques

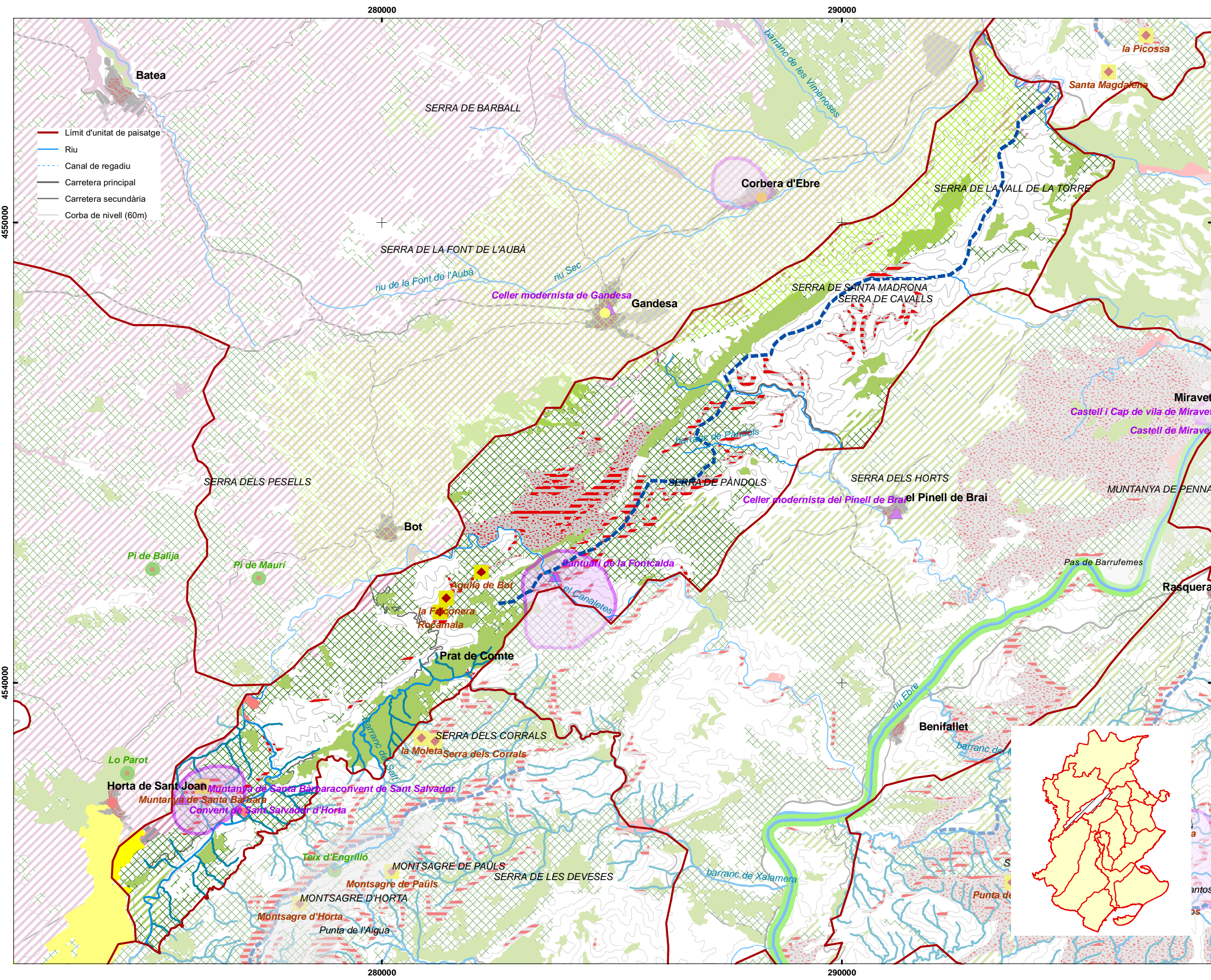
IDECE  
 Institut per al Desenvolupament de les Comarques de l'Ebre

UNIVERSITAT ROVIRA I VIRGILI

CODE  
 Consorci de serveis compartits de les comarques del Baix Ebre i Montsià

Aquesta informació és de caràcter descriptiu i propositiu, no normatiu





- Límit d'unitat de paisatge
- Riu
- Canal de regadiu
- Carretera principal
- Carretera secundària
- Corba de nivell (60m)

**Elements configuradors patrons**

- Perfil emblemàtic
- Cingle - faixa abrada
- Roca - vegetació
- Bosc perennifoli
- Mosaics agroforestals**
- Agroforestal de la vinya
- Agroforestal dels fruiters de secà
- Monoconreus**
- Conreu d'olivera
- Conreu de fruita dolça
- Conreu de vinya
- Singularitats**
- Conjunt monumental historiconatural
- Element monumental historicocultural
- Capçaleres de barrancs
- Geoforma singular
- Corredor Bot-Gandesa-Corbera
- Mosaic de cereal d'Arnes

European Datum 1950 UTM  
 FUS 31 N  
 Escala 1:75.000  
 0 0,5 1 2 Km.

**CATÀLEG DE PAISATGE DE LES TERRES DE L'EBRE**  
 5. Serres de Pàndols-Cavalls  
 Valors en el paisatge:  
 Valors estètics  
 Aprovació definitiva  
 Juliol de 2010

Generalitat de Catalunya  
 Departament de Política Territorial i Obres Públiques

Observatori del Paisatge

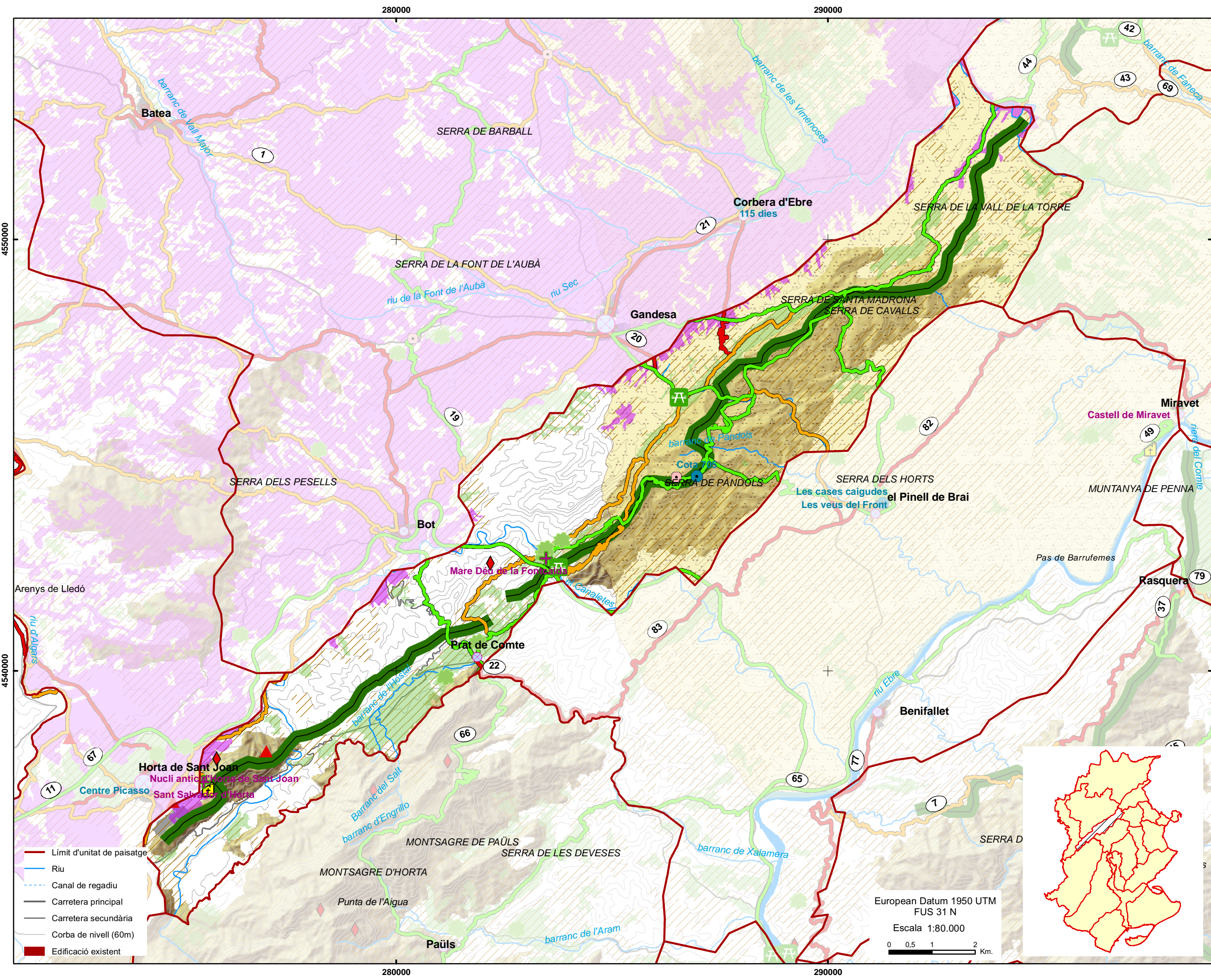
IDECE  
 Institut per al Desenvolupament de les Comarques de l'Ebre

UNIVERSITAT ROVIRA I VIRGILI

CODE  
 Consorci de serveis agroforestals de les comarques del Baix Ebre i Montsià

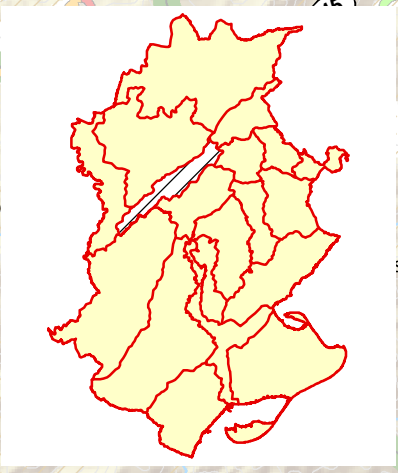
Aquesta informació és de caràcter descriptiu i propositiu, no normatiu





- Límit d'unitat de paisatge
- Riu
- Canal de regadiu
- Carretera principal
- Carretera secundària
- Corba de nivell (60m)
- Edificació existent

European Datum 1950 UTM  
FUS 31 N  
Escala 1:80.000  
0 0,5 1 2 Km.



**Valors històrics**

- Oliveres monumentals
- Edifici religiós
- Patrimoni en l'espai urbà
  - Fins a 24 elements
  - Entre 25 i 66 elements
  - Marges de pedra in sec
  - Batalla de l'Ebre

**Valors socials**

- Àrea de lleure
- Batalla de l'Ebre
- Via d'escalada
- Itineraris reconeguts
  - Itinerari en automòbil
  - Itinerari a peu
  - Itinerari en bicicleta de muntanya

**Valors simbòlics**

- Edifici religiós
- Guerra Civil
- Paisatges picassians
- Perfil emblemàtic
- Conreus simbòlics
  - Fruiter de secà
  - Vinya
- Muntanyes emblemàtiques
  -

**CATÀLEG DE PAISATGE DE LES TERRES DE L'EBRE**  
 5. Serres de Pàndols-Cavalls  
 Valors en el paisatge:  
 Valors històrics, socials i simbòlics  
 Aprovació definitiva  
 Juliol de 2010

Aquesta informació és de caràcter descriptiu i propositiu, no normatiu