

- Mirador
  - Itinerari motoritzat
  - Itinerari no motoritzat
  - Riu
  - Canal de regadiu
  - Carretera principal
  - Carretera secundària
  - Corba de nivell (60m)
  - Aigua continental
- Itineraris**
- 2. N-420, entre Caseres i Falset
  - 27. Camí d'Horta de Sant Joan al mas de La Franqueta
  - 31. TV-3531 i T-334, de Gandesa a Horta de Sant Joan
  - 34. T-334 i T-330, d'Horta de Sant Joan a Arnes
  - 35. TV-3341 i camí rural, d'Horta de Sant Joan a Caseres
  - 36. C-221 i camí rural, de Batea a Pinyeres
  - 42. Via Verda de la "Val de Zafán"
  - 49. GR-99, de Riumar a Capellanies

European Datum 1950 UTM  
FUS 31 N  
Escala 1:110.000  
0 1 2 4 Km.

**CATÀLEG DE PAISATGE DE LES TERRES DE L'EBRE**  
4. Riberes de l'Ebre: Miradors i itineraris  
Aprovació definitiva  
Juliol de 2010

Observatori del Paisatge

Generalitat de Catalunya  
Departament de Política Territorial i Obres Públiques

IDECE  
Institut per al Desenvolupament de les Comarques de l'Ebre

UNIVERSITAT ROVIRA I VIRGILI

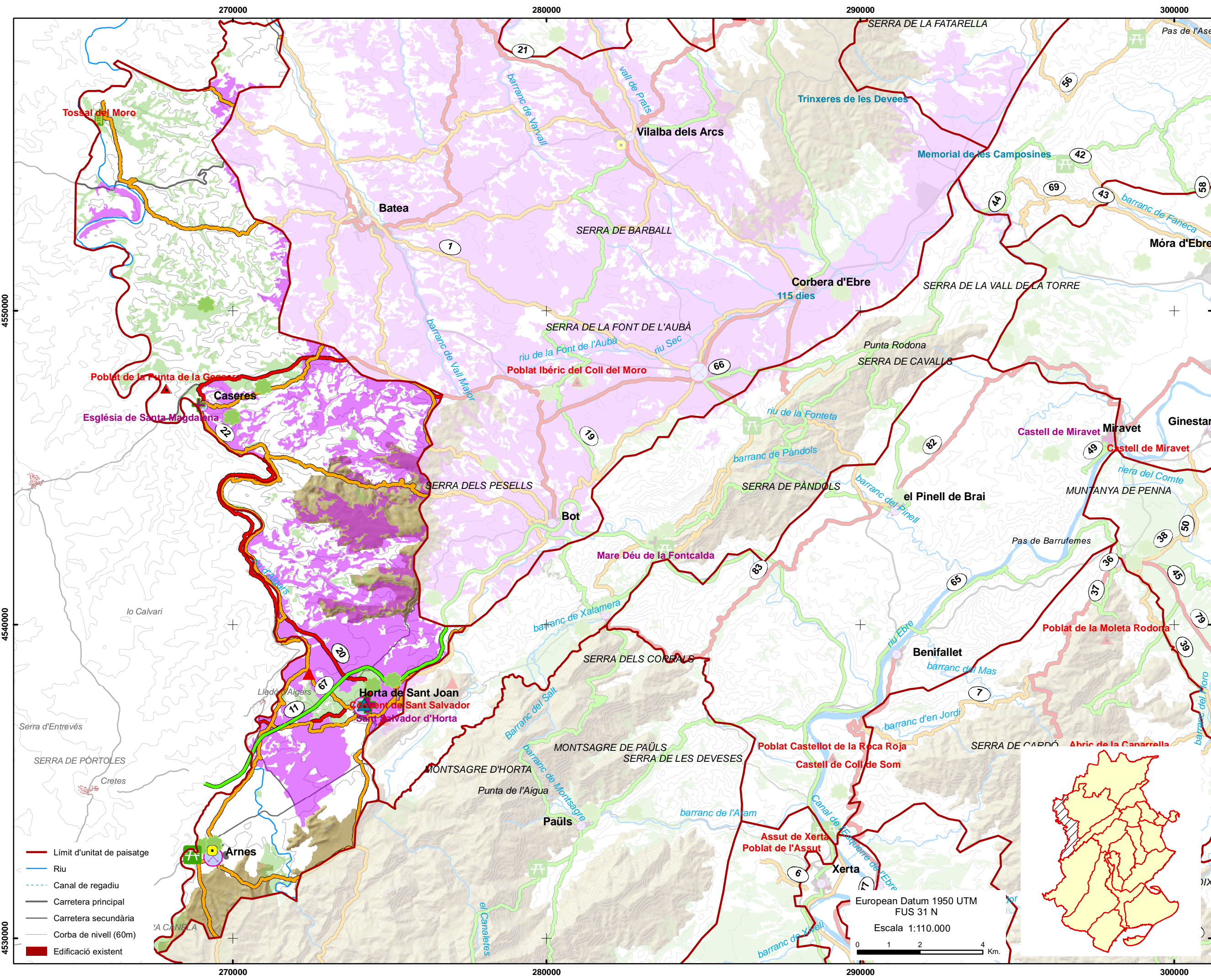
CODE  
Consorci de serveis compartits de les comarques del Baix Ebre i Montsià

Aquesta informació és de caràcter descriptiu i propositiu, no normatiu









- Valors històrics**
- ▲ Jaciment arqueològic
  - 🌳 Oliveres monumentals
  - 🏰 Torre de guaita i defensa
- Patrimoni en l'espai urbà
- ⊗ Fins a 24 elements
  - ⊗ Entre 25 i 66 elements
- Valors socials**
- 🏞️ Àrea de lleure
  - 🏛️ Museu
- Itineraris reconeguts
- 🚗 Itinerari en automòbil
  - 🚶 Itinerari a peu
  - 🚴 Itinerari en bicicleta de muntanya
- Valors simbòlics**
- Elements religiosos
- ✚ Edifici religiós
  - ✚ Ordre religiós
  - 📍 Guerres carlines
  - 📍 Paisatges picassians
- Conreus simbòlics
- 🌳 Fruiter de secà
  - 🍷 Vinya
- Muntanyes emblemàtiques
- 🏔️

**CATÀLEG DE PAISATGE DE LES TERRES DE L'EBRE**

4. Riberes de l'Algars

Valors en el paisatge:  
Valors històrics, socials i simbòlics

Aprovació definitiva  
Juliol de 2010

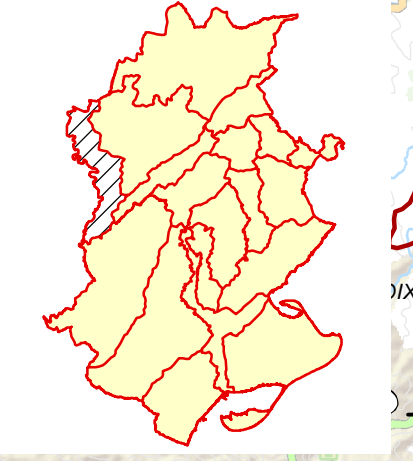
Generalitat de Catalunya  
Departament de Política Territorial i Obres Públiques

Observatori del Paisatge

IDECE  
Institut per al Desenvolupament de les Comarques de l'Ebre

UNIVERSITAT ROVIRA I VIRGILI

CODE  
Consorci de serveis agrariamentals de les comarques del Baix Ebre i Montsià



European Datum 1950 UTM  
FUS 31 N  
Escala 1:110.000  
0 1 2 4 Km.

- Límit d'unitat de paisatge
- Riu
- - - Canal de regadiu
- Carretera principal
- Carretera secundària
- Corba de nivell (60m)
- Edificació existent

Aquesta informació és de caràcter descriptiu i propositiu, no normatiu