











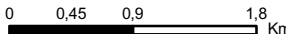
-  Mirador
-  Itinerari motoritzat
-  Itinerari no motoritzat
-  Unitat compartida amb altres catàlegs
-  Riu
-  Canal de regadiu
-  Carretera principal
-  Carretera secundària
-  Corba de nivell (60m)
-  Aigua continental

Itineraris

1. Eix de l'Ebre, entre Amposta i Maials
2. N-420, entre Caseres i Falset
6. T-730, del coll de la Torre al Molar
7. T-731, del Molar a Garcia
48. GR-171, de Caro a el Molar

European Datum 1950 UTM
FUS 31 N

Escala 1:55.000




CATÀLEG DE PAISATGE DE LES TERRES DE L'EBRE

3. Serra del Tormo: Miradors i itineraris

Aprovació definitiva
Juliol de 2010



Observatori del Paisatge



Generalitat de Catalunya
Departament de Política Territorial i Obres Públiques



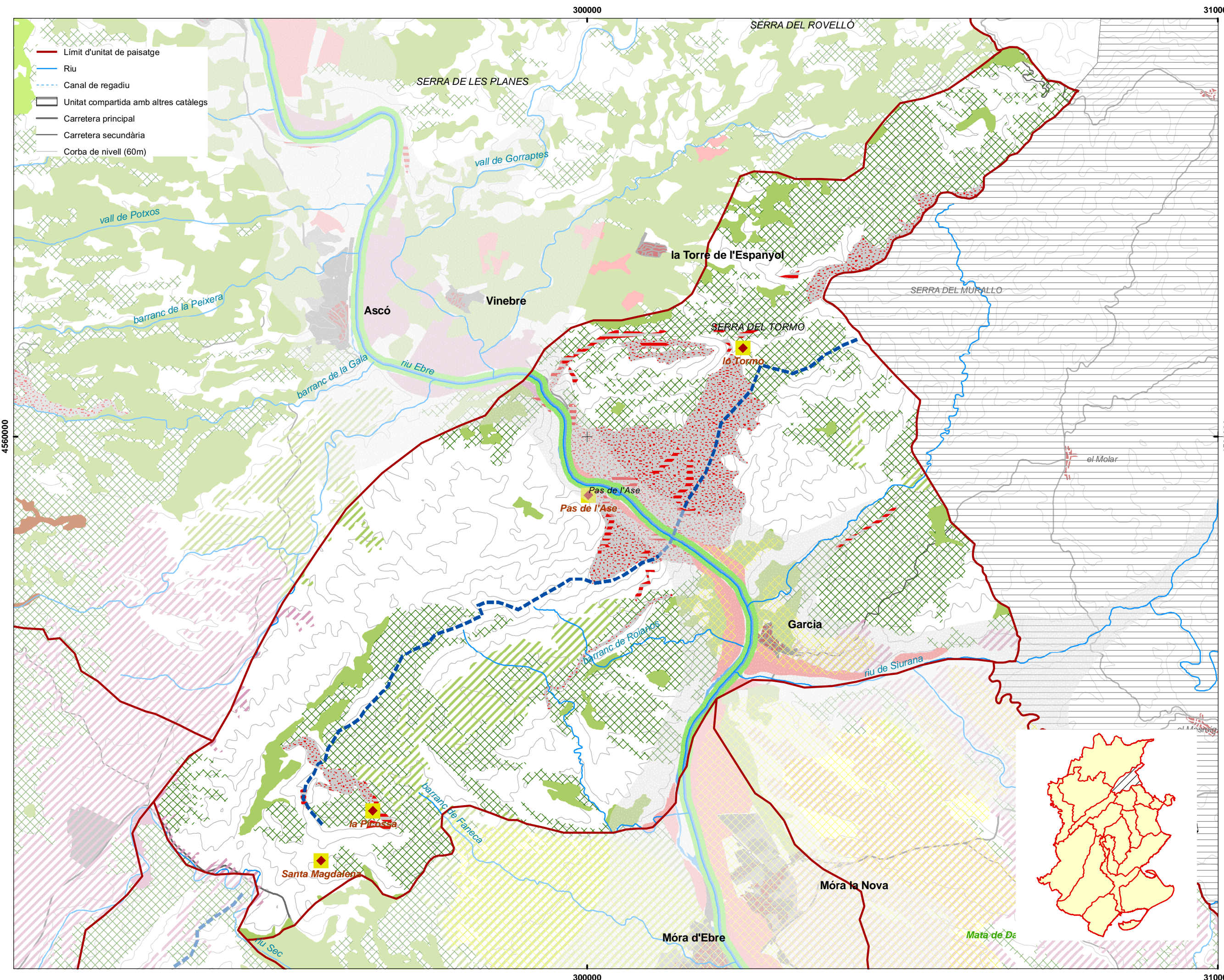
IDECE
Institut per al Desenvolupament de les Comarques de l'Ebre



UNIVERSITAT ROVIRA I VIRGILI



CODE
Consorci de serveis compartits de les comarques del Baix Ebre i Montsià



- Límit d'unitat de paisatge
- Riu
- - - Canal de regadiu
- Unitat compartida amb altres catàlegs
- Carretera principal
- Carretera secundària
- Corba de nivell (60m)

Elements configuradors patrons

- Perfil emblemàtic
- Contrastos**
- Riu-vegetació de ribera
- Cingle - faixa arbrada
- Roca - vegetació
- x x x Bosc perennifoli
- Mosaics agroforestals**
- / / / Agroforestal de la vinya
- / / / Agroforestal dels fruiters de secà
- Monoconreus**
- Conreu d'olivera
- Conreu de fruita dolça
- Conreu de vinya
- Singularitats**
- Boira hivernal de la vall de l'Ebre
- ◆ Geoforma singular
- x x x Cubeta de Mora

European Datum 1950 UTM
 FUS 31 N
 Escala 1:55.000
 0 0,5 1 2 Km.

CATÀLEG DE PAISATGE DE LES TERRES DE L'EBRE
 3. Serra del Tormo
 Valors en el paisatge:
 Valors estètics
 Aprovació definitiva
 Juliol de 2010

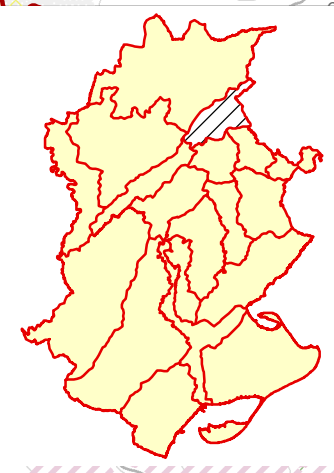
Generalitat de Catalunya
 Departament de Política Territorial i Obres Públiques

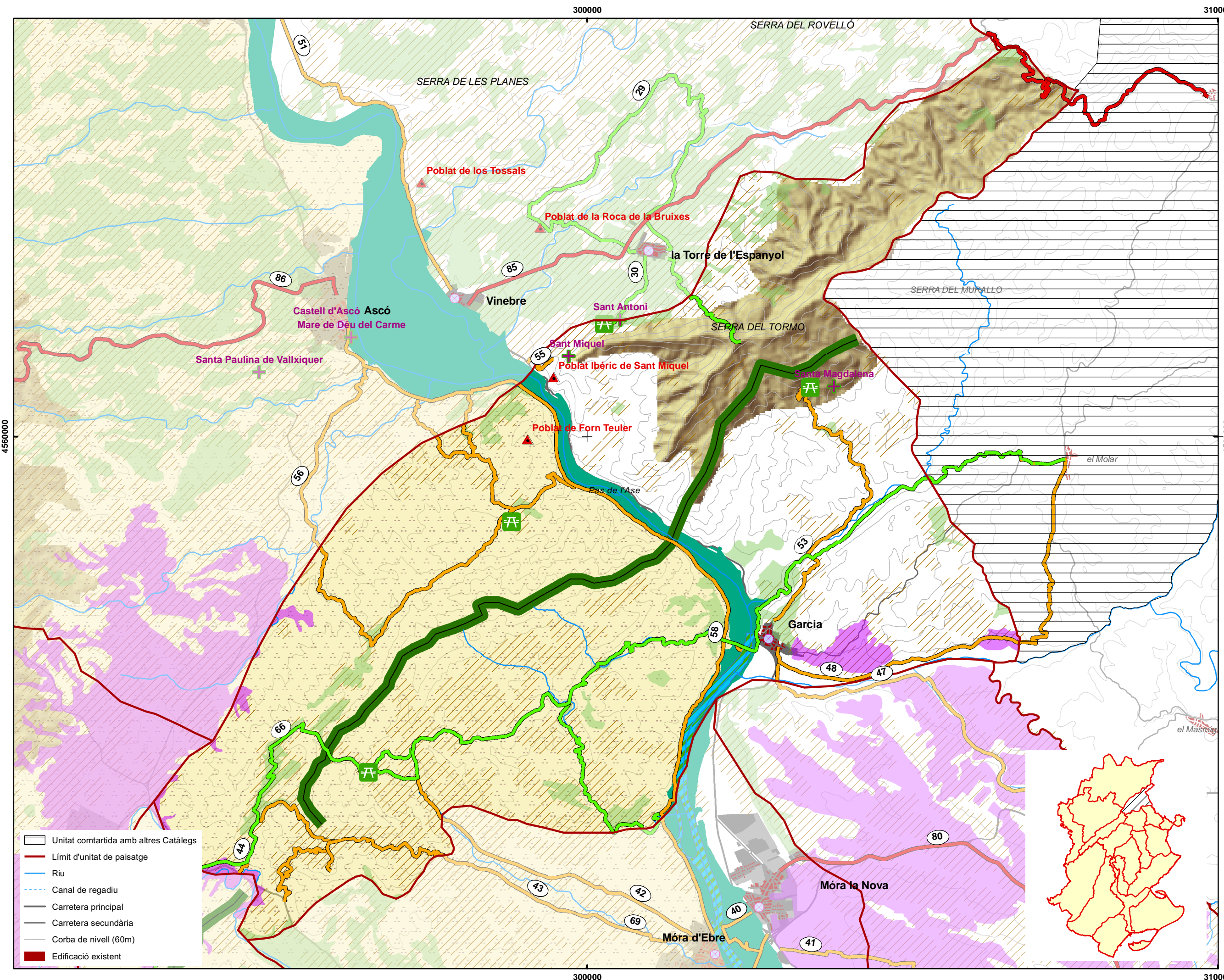
Observatori del Paisatge

IDECE
 Institut per al Desenvolupament de les Comarques de l'Ebre

UNIVERSITAT ROVIRA I VIRGILI

CODE
 Consorci de serveis agroambientals de les comarques del Baix Ebre i Montsià





4560000

4560000

300000

310000

300000

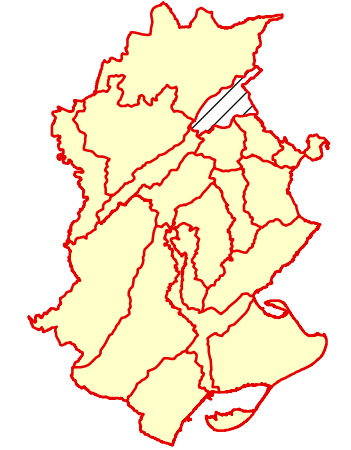
310000

- Unitat comartida amb altres Catàlegs
- Límit d'unitat de paisatge
- Riu
- Canal de regadiu
- Carretera principal
- Carretera secundària
- Corba de nivell (60m)
- Edificació existent

- Valors històrics**
- Jaciment arqueològic
- Patrimoni en l'espai urbà
- Fins a 24 elements
 - Marges de pedra en sec
 - Batalla de l'Ebre
- Valors socials**
- Àrea de lleure
- Itineraris reconeguts
- Itinerari en automòbil
 - Itinerari a peu
 - Itinerari en bicicleta de muntanya
 - Piragüisme
- Valors simbòlics**
- Edifici religiós
 - Perfil emblemàtic
- Conreus simbòlics
- Fruiter de secà
 - Vinya
- Muntanyes emblemàtiques
-

European Datum 1950 UTM
FUS 31 N
Escala 1:55.000

CATÀLEG DE PAISATGE DE LES TERRES DE L'EBRE
3. Serra del Tormo
Valors en el paisatge:
Valors històrics, socials i simbòlics
Aprovació definitiva
Juliol de 2010



Aquesta informació és de caràcter descriptiu i propositiu, no normatiu