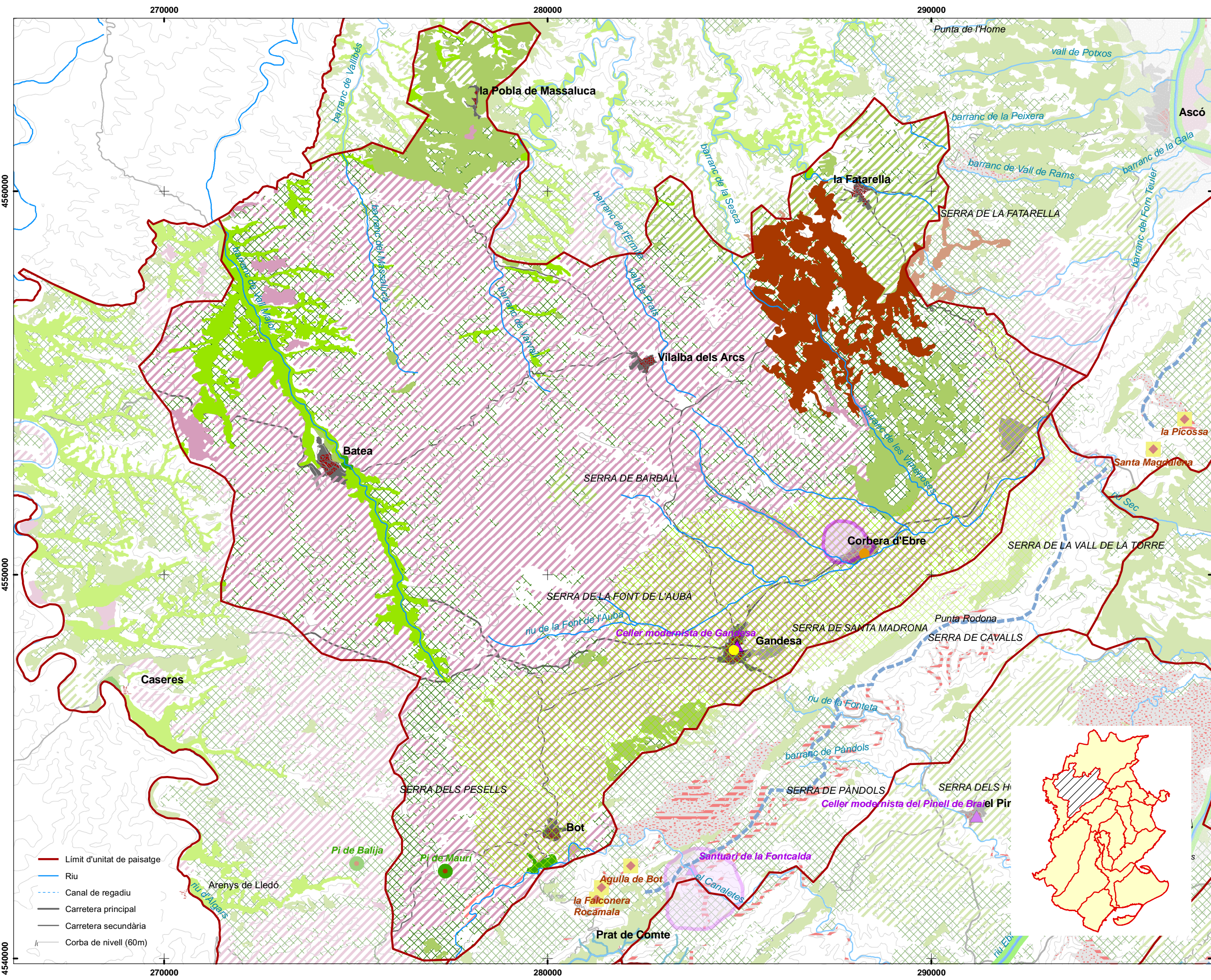


- Mirador
 - Itinerari motoritzat
 - Itinerari no motoritzat
 - Riu
 - Canal de regadiu
 - Carretera principal
 - Carretera secundària
 - Corba de nivell (60m)
 - Aigua continental
- Itineraris**
2. N-420, entre Caseres i Falset
 4. Camí de les Modorres, de la Pobla de Massaluça a Riba-roja d'Ebre
 5. TV-7422, des del coll de les Paumeres a Riba-roja d'Ebre
 16. C-43, del riu Ebre a Gadesa
 30. T-330, de Bot a Prat de Comte
 31. TV-3531 i T-334, de Gadesa a Horta de Sant Joan
 32. TV-7232 i TV-7333, de Batea a la Fatarella
 33. TV-7231, de Gadesa a la Pobla de Massaluça
 36. C-221 i camí rural, de Batea a Pinyeres
 42. Via Verda de la "Val de Zafán"
 43. Camí de Sant Jaume de l'Ebre

European Datum 1950 UTM
 FUS 31 N
 Escala 1:90.000

CATÀLEG DE PAISATGE DE LES TERRES DE L'EBRE
 2. Altiplà de la Terra Alta: Miradors i itineraris
 Aprovació definitiva
 Juliol de 2010

Aquesta informació és de caràcter descriptiu i propositiu, no normatiu



- Elements configuradors patrons**
- Roca - vegetació
 - Bosc perennifoli
 - Mosaics agroforestals**
 - Agroforestal de la vinya
 - Agroforestal dels fruiters de secà
 - Fruita dolça amb conreus de secà
 - Monoconreus**
 - Conreu d'olivera
 - Conreu d'horta
 - Conreu de vinya
 - Singularitats**
 - Assentaments urbans**
 - Nucli - camí
 - Trama ortogonal
 - Conjunt monumental historiconatural
 - Element monumental historicocultural
 - Arbre singular i monumental
 - Corredor Bot-Gandesa-Corbera
 - Conreus singulars**
 - Avellaners de la Fatarella
 - Conreus en fons de barranc

European Datum 1950 UTM
FUS 31 N
Escala 1:90.000
0 1 2 4 Km.

CATÀLEG DE PAISATGE DE LES TERRES DE L'EBRE
2. Altiplà de la Terra Alta
Valors en el paisatge:
Valors estètics
Aprovació definitiva
Juliol de 2010

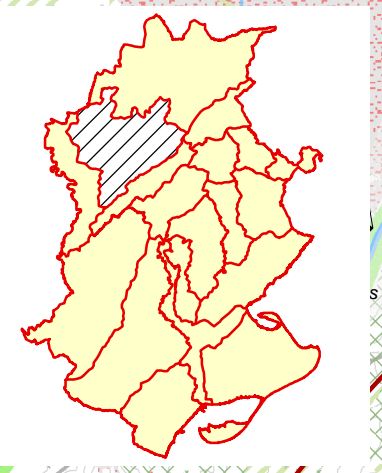
Generalitat de Catalunya
Departament de Política Territorial i Obres Públiques

Observatori del Paisatge

IDECE
Institut per al Desenvolupament de les Comarques de l'Ebre

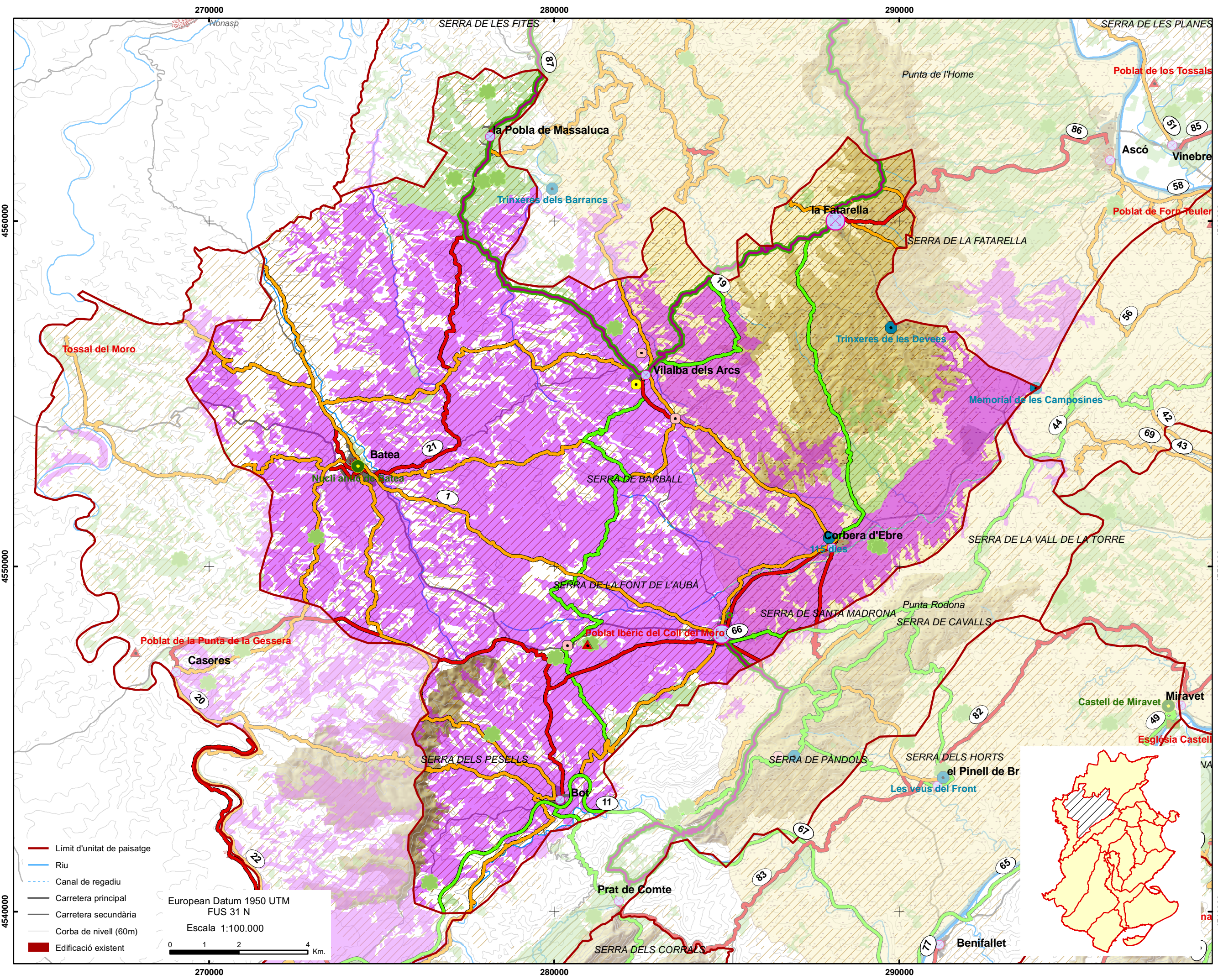
UNIVERSITAT ROVIRA I VIRGILI

CODE
Consorci de serveis agroalimentaris de les comarques del Baix Ebre i Montsià



- Límit d'unitat de paisatge
- Riu
- Canal de regadiu
- Carretera principal
- Carretera secundària
- Corba de nivell (60m)

Aquesta informació és de caràcter descriptiu i propositiu, no normatiu



- Límit d'unitat de paisatge
- Riu
- Canal de regadiu
- Carretera principal
- Carretera secundària
- Corba de nivell (60m)
- Edificació existent

European Datum 1950 UTM
FUS 31 N
Escala 1:100.000

- Valors històrics**
- Jaciment arqueològic
 - Oliveres monumentals
 - Castell
- Patrimoni en l'espai urbà
- Fins a 24 elements
 - Entre 25 i 66 elements
 - Marges de pedra en sec
 - Batalla de l'Ebre
- Valors socials**
- Batalla de l'Ebre
- Itineraris reconeguts
- Itinerari en automòbil
 - Itinerari a peu
 - Itinerari en bicicleta de muntanya
- Valors simbòlics**
- Conjunts monumentals
- Memòria històrica
- Guerra Civil
 - Guerres carlines
 - Romiatge
- Conreus simbòlics
- Fruiter de secà
 - Vinya
- Munyantes emblemàtiques
-

CATÀLEG DE PAISATGE DE LES TERRES DE L'EBRE
2. Altiplà de la Terra Alta
Valors en el paisatge:
Valors històrics, socials i simbòlics
Aprovació definitiva
Juliol de 2010

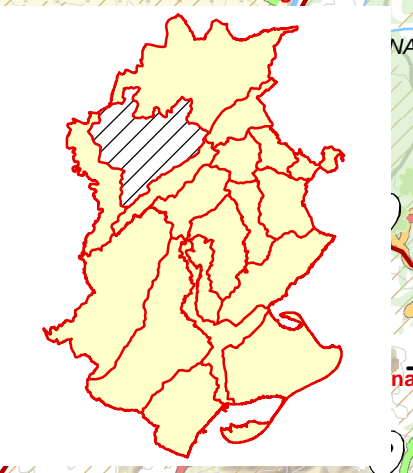
Generalitat de Catalunya
Departament de Política Territorial i Obres Públiques

Observatori del Paisatge

IDECE
Institut per al Desenvolupament de les Comarques de l'Ebre

UNIVERSITAT ROVIRA I VIRGILI

CODE
Consorci de serveis agrariamentals de les comarques del Baix Ebre i Montsià



Aquesta informació és de caràcter descriptiu i propositiu, no normatiu