











-  Mirador
-  Itinerari motoritzat
-  Itinerari no motoritzat
-  Unitat compartida amb altres catàlegs
-  Riu
-  Canal de regadiu
-  Carretera principal
-  Carretera secundària
-  Corba de nivell (60m)
-  Aigua continental

- Itineraris**
1. Eix de l'Ebre, entre Amposta i Maials
 4. Camí de les Modorres, de la Pobla de Massaluca a Riba-roja d'Ebre
 5. TV-7422, des del coll de les Paumeres a Riba-roja d'Ebre

European Datum 1950 UTM
FUS 31 N
Escala 1:110.000
0 1 2 4 Km.

CATÀLEG DE PAISATGE DE LES TERRES DE L'EBRE
1. Costers de l'Ebre: Miradors i itineraris
Aprovació definitiva
Juliol de 2010

 Observatori del Paisatge

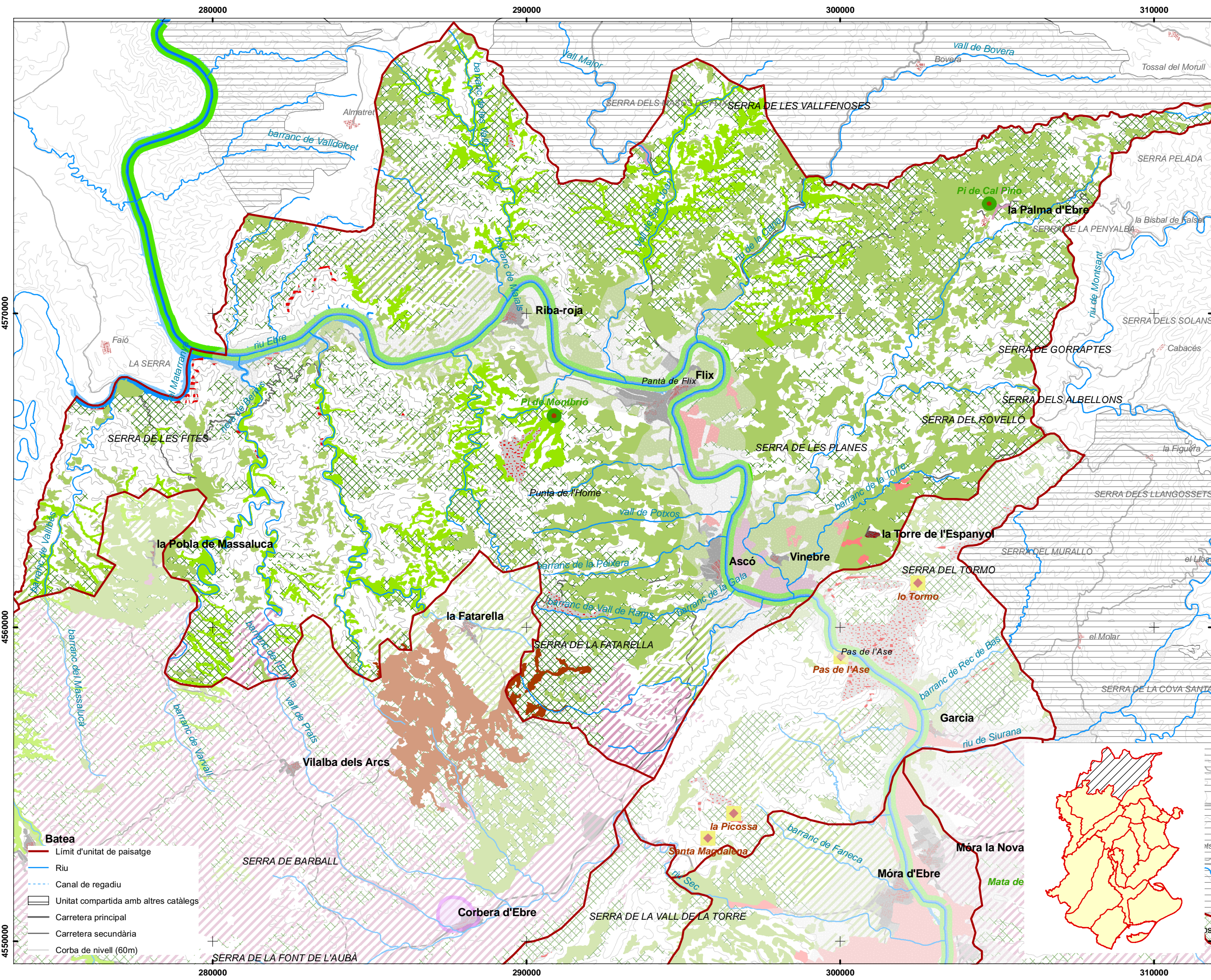
 Generalitat de Catalunya
Departament de Política Territorial i Obres Públiques

 IDECE
Institut per al Desenvolupament de les Comarques de l'Ebre

 UNIVERSITAT ROVIRA I VIRGILI

 CODE
Consorci de serveis compartits de les comarques del Baix Ebre i Montsià

Aquesta informació és de caràcter descriptiu i propositiu, no normatiu



- ### Elements configuradors patrons
- Contrasts**
- Riu-vegetació de ribera
 - Cingle - faixa arbrada
 - Roca - vegetació
- Espais naturals arbrats**
- Bosc caducifoli
 - Bosc perennifoli
- Mosaics agroforestals**
- Agroforestal de la vinya
 - Agroforestal dels fruiters de secà
- Monoconreus**
- Conreu d'olivera
 - Conreu de fruita dolça
 - Conreu de vinya
- Singularitats**
- Boira hivernal de la vall de l'Ebre
 - Arbre singular i monumental
 - Geoforma singular
- Conreus singulars**
- Avellaners de la Fatarella
 - Conreus en fons de barranc

European Datum 1950 UTM
FUS 31 N
Escala 1:110.000

CATÀLEG DE PAISATGE DE LES TERRES DE L'EBRE
1. Costers de l'Ebre
Valors en el paisatge:
Valors estètics
Aprovació definitiva
Juliol de 2010

Generalitat de Catalunya
Departament de Política Territorial i Obres Públiques

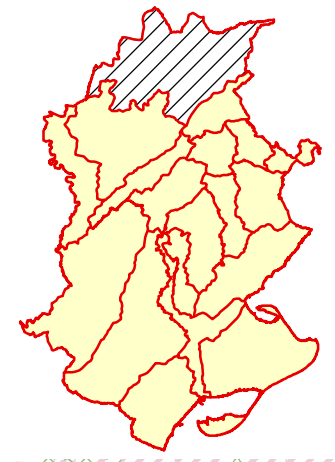
Observatori del Paisatge

IDECE
Institut per al Desenvolupament de les Comarques de l'Ebre

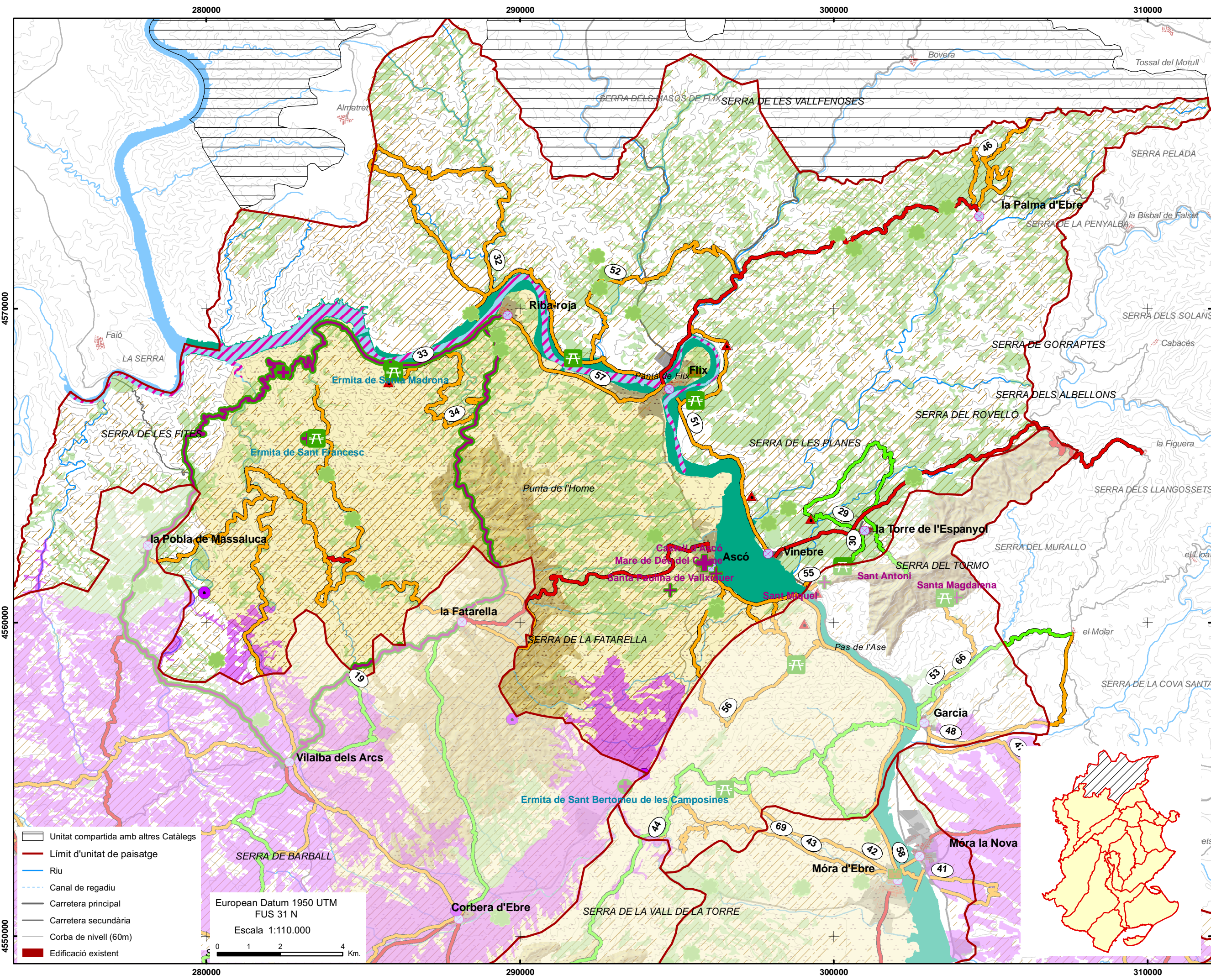
UNIVERSITAT ROVIRA I VIRGILI

CODE
Consorci de serveis agroforestals de les comarques del Baix Ebre i Montsià

- Batea**
- Limit d'unitat de paisatge
 - Riu
 - Canal de regadiu
 - Unitat compartida amb altres catàlegs
 - Carretera principal
 - Carretera secundària
 - Corba de nivell (60m)



Aquesta informació és de caràcter descriptiu i propositiu, no normatiu



Valors històrics

- Oliveres monumentals
- Jaciment arqueològic
- Castell

Patrimoni en l'espai urbà

- Fins a 24 elements
- Marges de pedra en sec
- Batalla de l'Ebre

Valors socials

- Àrea de lleure
- Batalla de l'Ebre

Itineraris reconeguts

- Itinerari en automòbil
- Itinerari a peu
- Itinerari en bicicleta de muntanya
- Pesca controlada

Valors simbòlics

Elements religiosos

- Edifici religiós
- Ordre religiós
- Ermita, monestir
- Romiatge

Conreus simbòlics

- Fruiter de secà
- Vinya

Muntanyes emblemàtiques

CATÀLEG DE PAISATGE DE LES TERRES DE L'EBRE

1. Costers de l'Ebre
Valors en el paisatge:
Valors històrics, socials i simbòlics

Aprovació definitiva
Juliol de 2010

Generalitat de Catalunya
Departament de Política Territorial i Obres Públiques

Observatori del Paisatge

IDECE
Institut per al Desenvolupament de les Comarques de l'Ebre

UNIVERSITAT ROVIRA I VIRGILI

CODE
Consorci de serveis compartits de les comarques del Baix Ebre i Montsià

Aquesta informació és de caràcter descriptiu i propositiu, no normatiu

- Unitat compartida amb altres Catàlegs
- Límit d'unitat de paisatge
- Riu
- Canal de regadiu
- Carretera principal
- Carretera secundària
- Corba de nivell (60m)
- Edificació existent

European Datum 1950 UTM
FUS 31 N
Escala 1:110.000

0 1 2 4 Km.