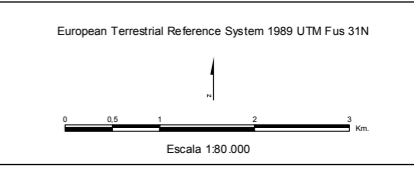


- Elements configuradors**
- Cota de neu
 - Riu principal (àrea)
 - Pantà
 - Salt d'aigua
 - Espai d'interès geològic
 - Fons escènic
 - Conreu herbaci
 - Fruiter de secà
 - Prat i pastura
 - Bosc caducifoli
 - Bosc de ribera
 - Construcció defensiva
 - Església i ermita
- Patrons**
- Zona engorjada
 - Cingle i vegetació
 - Bosc i prat de muntanya
 - Bosc caducifoli i perennifoli
 - Nucli en entorn agroforestal
 - Nucli de muntanya pirinenca
- Singularitats**
- Nucli singular
 - Fons escènic emblemàtic
 - Cingles de la serra de Busa i el Lord
- Simbologia general**
- Límit d'unitat de paisatge
 - Límit d'unitat compartida amb altres àmbits
 - Edificació
 - Sòl urbà
 - Ferrocarril
 - Carretera principal
 - Carretera secundària
 - Riu principal
 - Riu secundari
 - Aigua continental
 - Corba de nivell (100 m.)

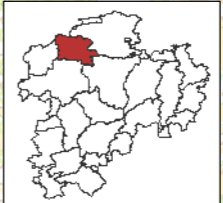


CATÀLEG DE PAISATGE DE LES COMARQUES CENTRALS

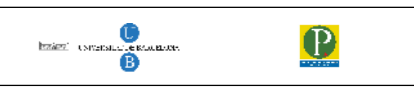
Mapa 18.1. Valors estètics

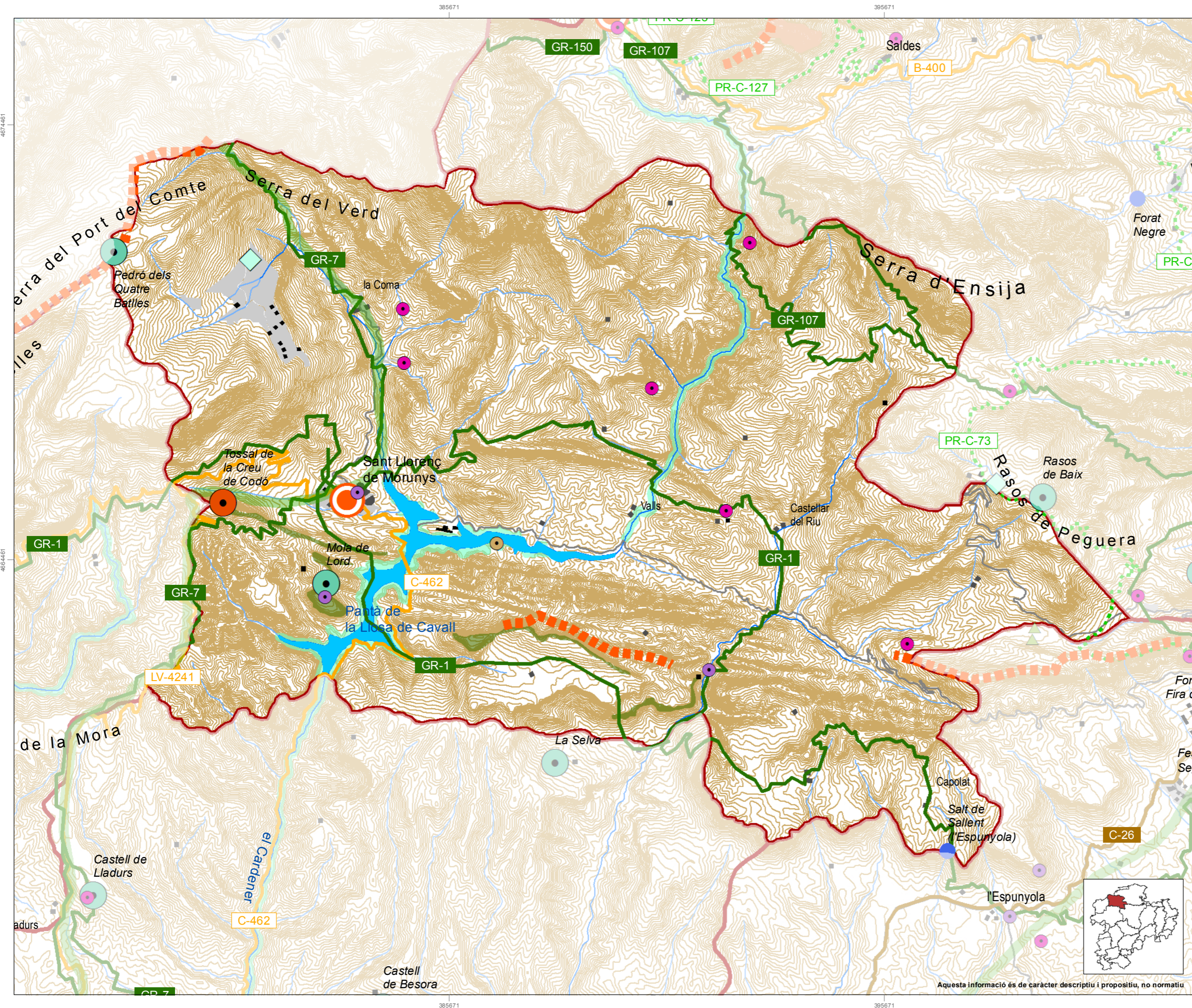
Port del Comte - Vall de Lord

Juliol de 2016

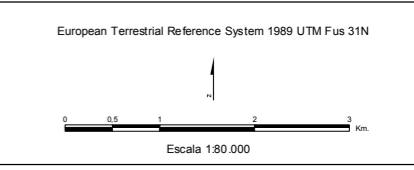


Aquesta informació és de caràcter descriptiu i propositiu, no normatiu





- Valors històrics**
- Construcció defensiva
 - Església i ermita
 - Resta arqueològica
 - Camí ramader
- Valors simbòlics i espirituals**
- Nucli singular
 - Fons escènic emblemàtic
 - Cingles de la serra de Busa i el Lord
 - Pantà
 - Salt d'aigua
 - ◆ Ermita on s'hi celebren aplecs o romeries
- Valors socials**
- ◆ Estació d'esquí
 - Zona de pesca continental
- Miradors**
- Mirador de consolidació prioritària
 - Altre mirador
- Itineraris**
- Itinerari motoritzat
 - Itinerari no motoritzat global
 - Itinerari no motoritzat
- Limitacions i infraestructures**
- Límit d'unitat de paisatge
 - Límit d'unitat compartida amb altres àmbits
 - Edificació
 - Sòl urbà
 - Ferrocarril
 - Carretera principal
 - Carretera secundària
 - Riu principal
 - Riu secundari
 - Aigua continental
 - Corba de nivell (100 m.)

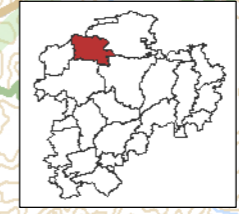


CATÀLEG DE PAISATGE DE LES COMARQUES CENTRALS
 Mapa 18.2
 Valors històrics, simbòlics i socials, i miradors i itineraris
Port del Comte - Vall de Lord

Generalitat de Catalunya
 Departament de Territori i Sostenibilitat

Observatori del Paisatge

Juliol de 2016



Aquesta informació és de caràcter descriptiu i propositiu, no normatiu

