

Elements configuradors

- Riu principal (àrea)
- Espai d'interès geològic
- Fons escènic
- Conreu herbaci
- Vinya
- Fruiter de secà
- Hort urbà
- Prat i pastura
- Bosc caducifoli
- Bosc de ribera
- Àrea amb construccions de pedra seca
- Construcció defensiva
- Església i ermita
- Colònia industrial i minera
- Pont emblemàtic

Patrons

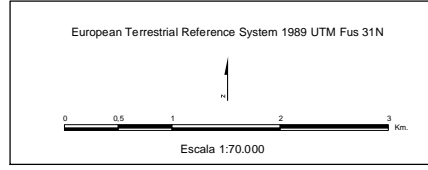
- Zona engorjada
- Cingle i vegetació
- Nucli de colònia industrial

Singularitats

- Fons escènic emblemàtic
- Montserrat

Simbologia general

- Límit d'unitat de paisatge
- Límit d'unitat compartida amb altres àmbits
- Edificació
- Sòl urbà
- Ferrocarril
- Carretera principal
- Carretera secundària
- Riu principal
- Riu secundari
- Aigua continental
- Corba de nivell (100 m.)



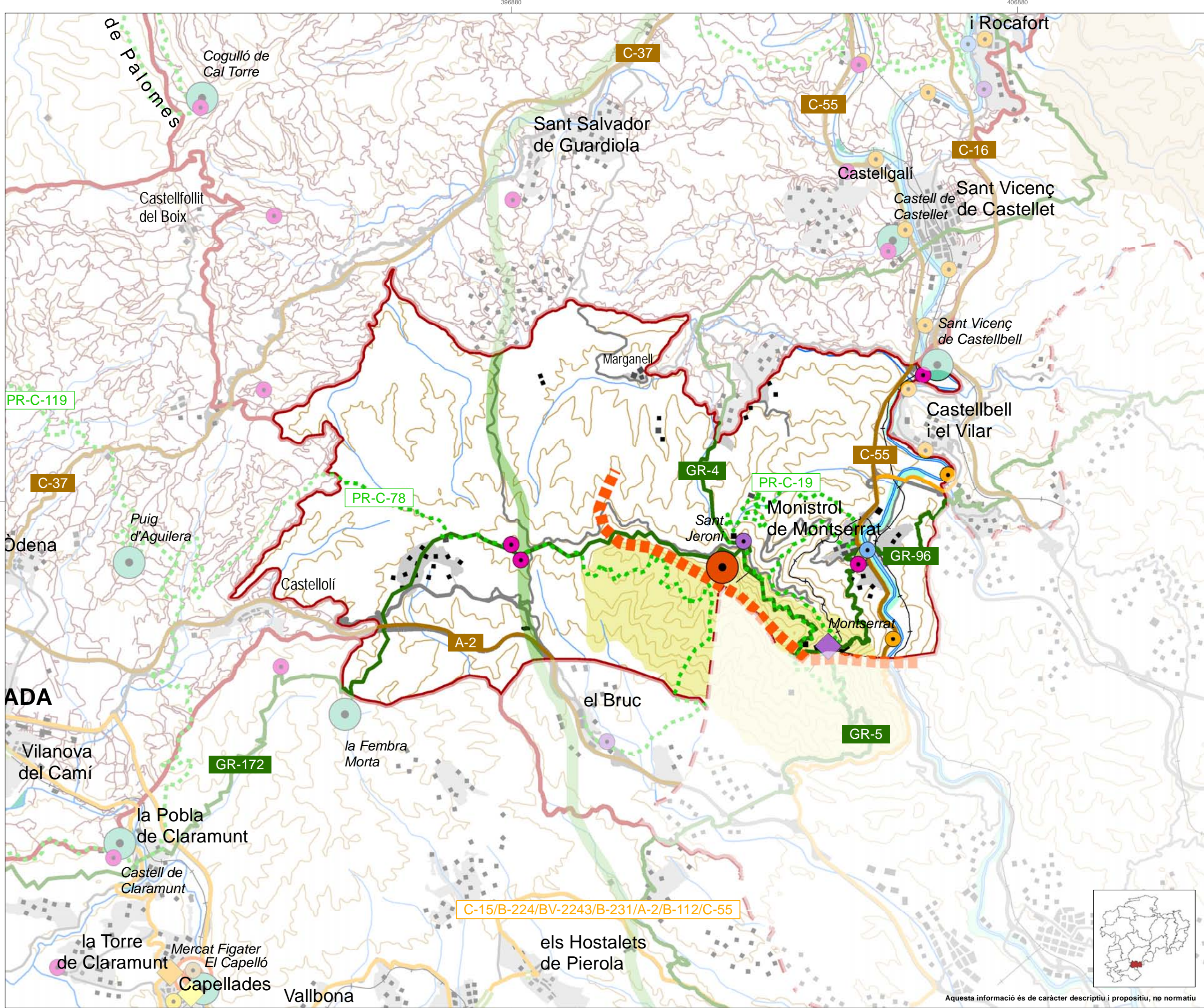
CATÀLEG DE PAISATGE DE LES COMARQUES CENTRALS

Mapa 14.1. Valors estètics

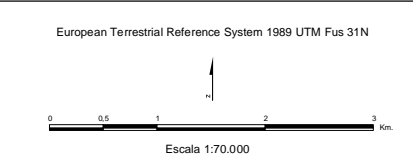
Montserrat

Agost de 2015

Aquesta informació és de caràcter descriptiu i propositiu, no normatiu



- Valors històrics**
- Construcció defensiva
 - Església i ermita
 - Colònia industrial i minera
 - Camí ramader
- Valors simbòlics i espirituals**
- Fons escènic emblemàtic
 - Montserrat
 - ◆ Ermita on s'hi celebren aplecs o romeries
- Valors socials**
- Zona de pesca continental
 - Hort urbà
- Miradors**
- Altre mirador
- Itineraris**
- Itinerari motoritzat global
 - Itinerari motoritzat
 - Itinerari no motoritzat global
 - Itinerari no motoritzat
- Límits i altres elements**
- Límit d'unitat de paisatge
 - Límit d'unitat compartida amb altres àmbits
 - Edificació
 - Sòl urbà
 - Ferrocarril
 - Carretera principal
 - Carretera secundària
 - Riu principal
 - Riu secundari
 - Aigua continental
 - Corba de nivell (100 m.)



CATÀLEG DE PAISATGE DE LES COMARQUES CENTRALS
 Mapa 14.2.
 Valors històrics, simbòlics i socials, i miradors i itineraris
Montserrat

Generalitat de Catalunya
 Departament de Territori i Sostenibilitat

Observatori del Paisatge

Agost de 2015



Aquesta informació és de caràcter descriptiu i propositiu, no normatiu



