

Elements configuradors

- Riu principal (àrea)
- Pantà
- Terrer o badland
- Espai d'interès geològic
- Fons escènic
- Conreu herbaci
- Prat i pastura
- Bosc caducifoli
- Bosc de ribera
- Construcció defensiva
- Església i ermita

Patrons

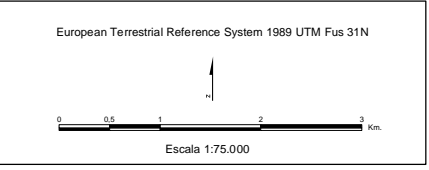
- Zona enгорjada
- Cingle i vegetació
- Terrer i vegetació
- Bosc caducifoli i perennifoli

Singularitats

- Nucli singular
- Fons escènic emblemàtic
- Cingles de Tavertet
- Àrea amb abundància de viviers forestals

Simbologia general

- Límit d'unitat de paisatge
- Límit d'unitat compartida amb altres àmbits
- Edificació
- Sòl urbà
- Ferrocarril
- Carretera principal
- Carretera secundària
- Riu principal
- Riu secundari
- Aigua continental
- Corba de nivell (100 m.)



CATÀLEG DE PAISATGE DE LES COMARQUES CENTRALS

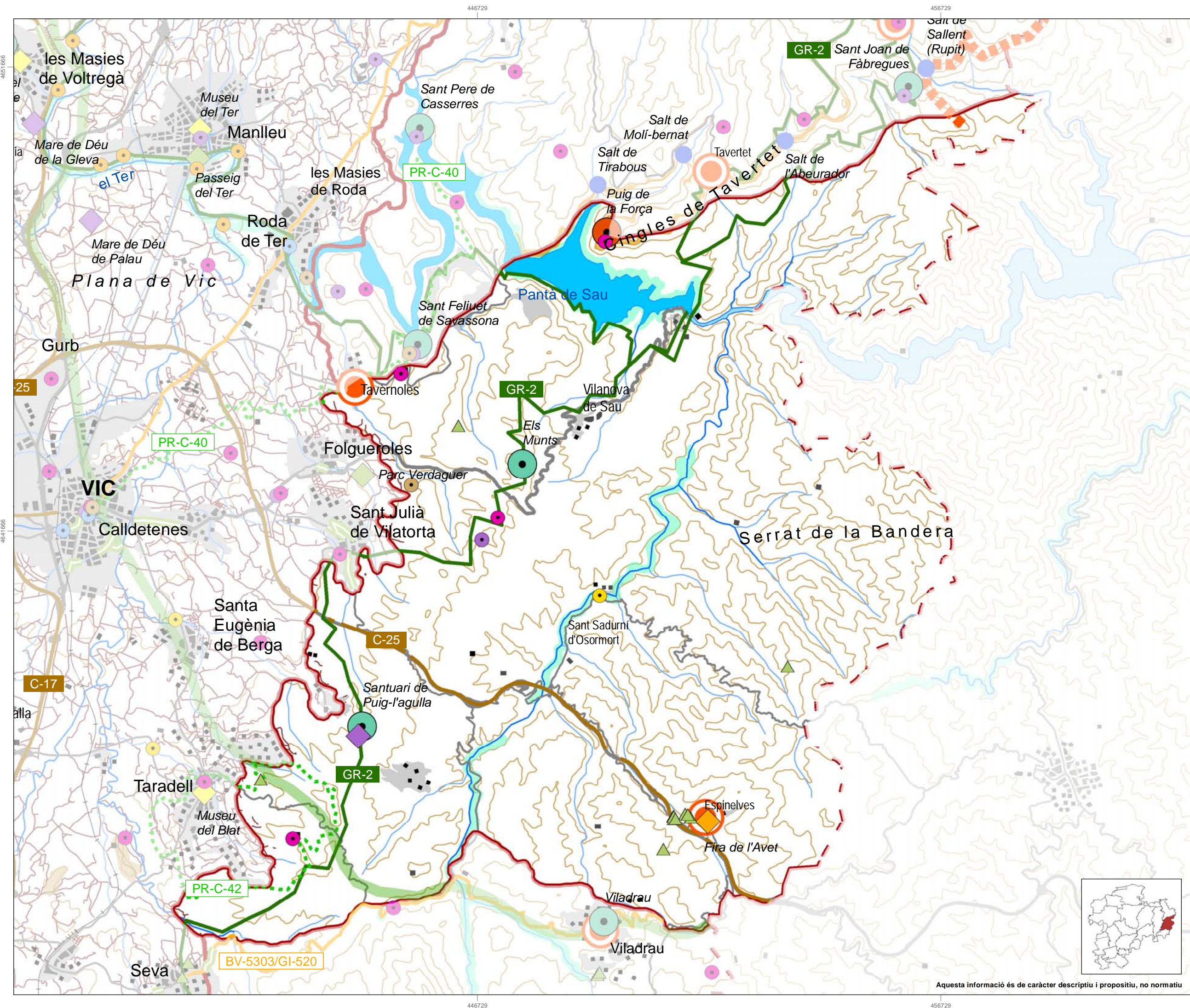
Mapa 10.1. Valors estètics

Guillerics

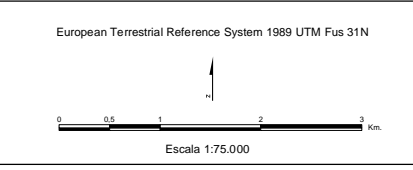
Agost de 2015



Aquesta informació és de caràcter descriptiu i propositiu, no normatiu



- Valors històrics**
- Construcció defensiva
 - Església i ermita
 - Resta arqueològica
 - Molí
 - ▲ Arbre monumental
 - Camí ramader
- Valors simbòlics i espirituals**
- Nucli singular
 - Fons escènic emblemàtic
 - Cingles de Tavertet
 - Pantà
 - ◆ Ermita on s'hi celebren aplecs o romeries
- Valors socials**
- ◆ Fira i mercat
 - Zona de pesca continental
- Miradors**
- Mirador de consolidació prioritària
 - Altre mirador
- Itineraris**
- Itinerari motoritzat global
 - Itinerari motoritzat
 - Itinerari no motoritzat global
 - Itinerari no motoritzat
- Limit d'unitat de paisatge**
- Limit d'unitat de paisatge
 - Limit d'unitat compartida amb altres àmbits
- Edificació**
- Edificació
 - Sòl urbà
- Transport**
- Ferrocarril
 - Carretera principal
 - Carretera secundària
- Aigua**
- Riu principal
 - Riu secundari
 - Aigua continental
- Corba de nivell (100 m.)**
- Corba de nivell (100 m.)



CATÀLEG DE PAISATGE DE LES COMARQUES CENTRALS
 Mapa 10.2.
 Valors històrics, simbòlics i socials, i miradors i itineraris
Guillerics

Generalitat de Catalunya
 Departament de Territori i Sostenibilitat

Observatori del Paisatge

Agost de 2015



Aquesta informació és de caràcter descriptiu i propositiu, no normatiu



