

Elements configuradors

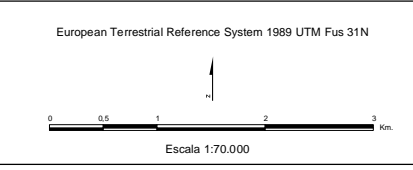
- Zona de boira
- Riu principal (àrea)
- Terrer o badland
- Espai d'interès geològic
- Fons escènic
- Conreu herbaci
- Vinya
- Fruiter de secà
- Hort urbà
- Prat i pastura
- Bosc caducifoli
- Bosc de ribera
- Àrea amb construccions de pedra seca
- Construcció defensiva
- Església i ermita
- Accés i passeig arbrat

Patrons

- Trama viària capil·lar d'arrel històrica
- Cingle i vegetació
- Terrer i vegetació
- Nucli de creixement lineal

Simbologia general

- Límit d'unitat de paisatge
- Límit d'unitat compartida amb altres àmbits
- Edificació
- Sòl urbà
- Ferrocarril
- Carretera principal
- Carretera secundària
- Riu principal
- Riu secundari
- Aigua continental
- Corba de nivell (100 m.)



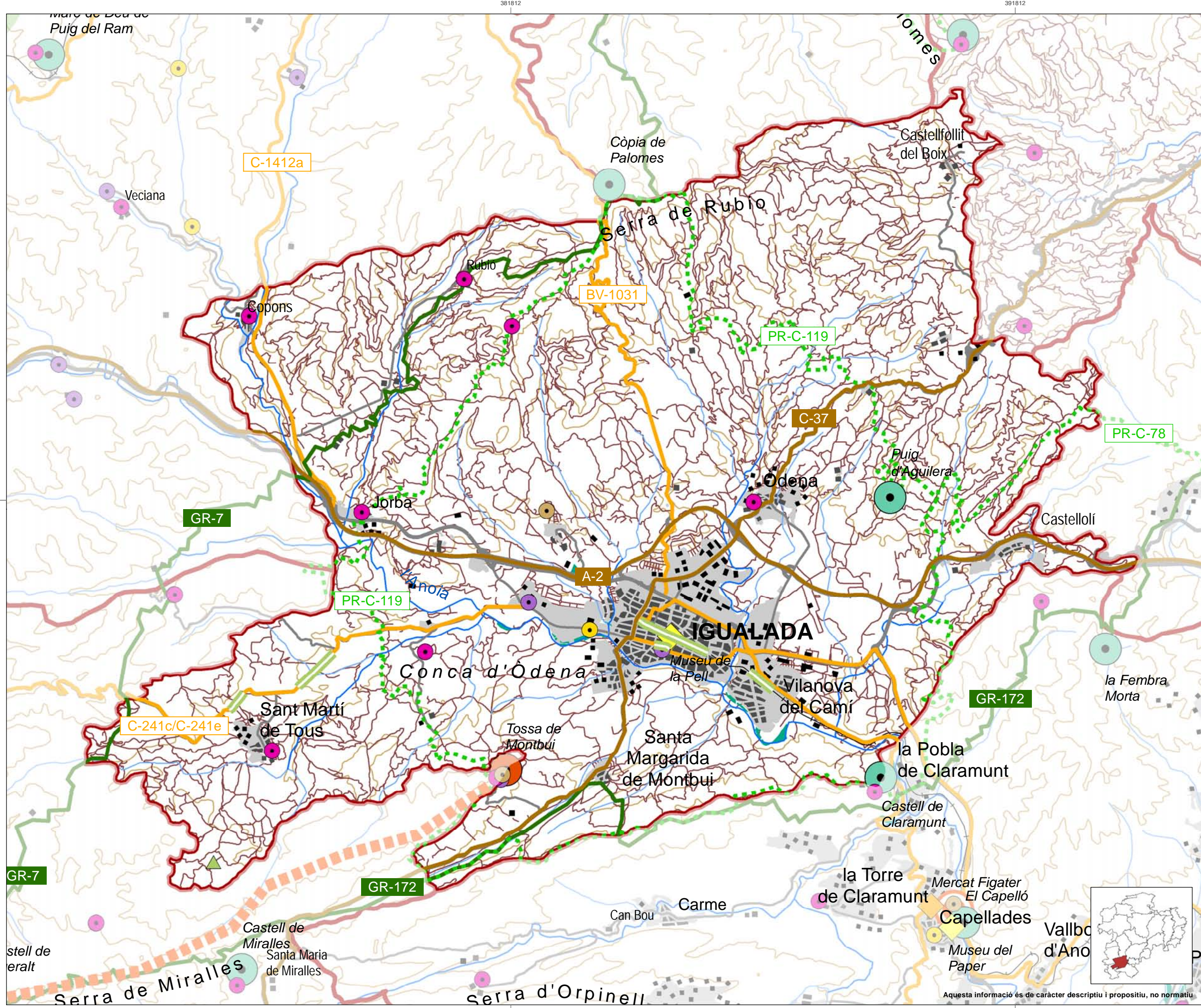
CATÀLEG DE PAISATGE DE LES COMARQUES CENTRALS

Mapa 7.1. Valors estètics

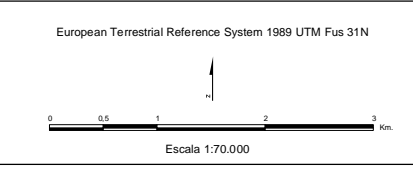
Conca d'Òdena

Agost de 2015

Aquesta informació és de caràcter descriptiu i propositiu, no normatiu



- Valors històrics**
- Construcció defensiva
 - Església i ermita
 - Resta arqueològica
 - Molí
 - Accés i passeig arbrat
 - ▲ Arbre monumental
 - Trama viària capil·lar d'arrel històrica
- Valors socials**
- ◆ Museu
 - Hort urbà
- Miradors**
- Mirador de consolidació prioritària
 - Altre mirador
- Itineraris**
- Itinerari motoritzat global
 - Itinerari motoritzat
 - Itinerari no motoritzat global
 - Itinerari no motoritzat
- Límit d'unitat de paisatge
- Límit d'unitat compartida amb altres àmbits
- Edificació
- Sòl urbà
- Ferrocarril
- Carretera principal
- Carretera secundària
- Riu principal
- Riu secundari
- Aigua continental
- Corba de nivell (100 m.)



CATÀLEG DE PAISATGE DE LES COMARQUES CENTRALS
 Mapa 7.2.
 Valors històrics, simbòlics i socials, i miradors i itineraris
Conca d'Òdena

Generalitat de Catalunya
 Departament de Territori i Sostenibilitat

Observatori del Paisatge

Agost de 2015



Aquesta informació és de caràcter descriptiu i propositiu, no normatiu

4606893

4606893

391812

391812

391812

391812

