

Elements configuradors

- Pantà
- Salt d'aigua
- Terrer o badland
- Espai d'interès geològic
- Fons escènic
- Conreu herbaci
- Fruiter de secà
- Prat i pastura
- Bosc caducifoli
- Bosc de ribera
- Construcció defensiva
- Església i ermita

Patrons

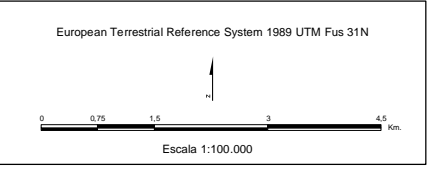
- Vall tancada
- Zona engorjada
- Cingle i vegetació
- Bosc caducifoli i perennifoli
- Nucli en entorn agroforestal

Singularitats

- Nucli singular
- Fons escènic emblemàtic
- Cingles de Tavertet
- Serrats i costes de Torelló

Limitacions i Infraestructures

- Límit d'unitat de paisatge
- - - Límit d'unitat compartida amb altres àmbits
- Edificació
- Sòl urbà
- Ferrocarril
- Carretera principal
- Carretera secundària
- Riu principal
- Riu secundari
- Aigua continental
- Corba de nivell (100 m.)



CATÀLEG DE PAISATGE DE LES COMARQUES CENTRALS

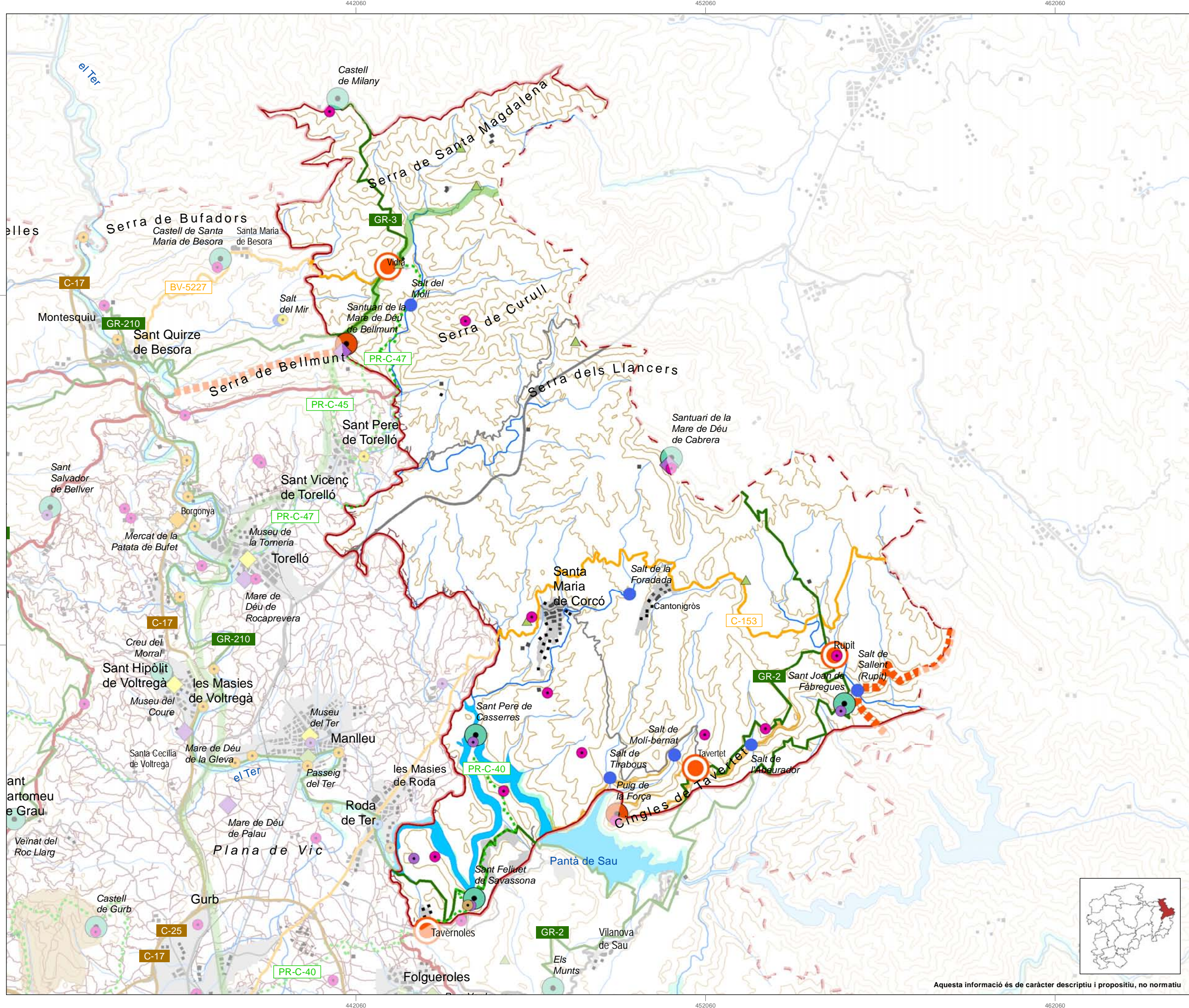
Mapa 3.1. Valors estètics

Cabrerès-Puigsacalm

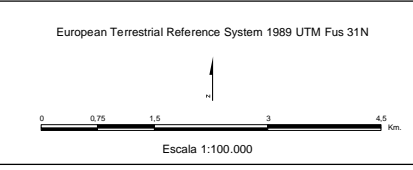
Agost de 2015



Aquesta informació és de caràcter descriptiu i propositiu, no normatiu



- Valors històrics**
- Construcció defensiva
 - Església i ermita
 - Resta arqueològica
 - ▲ Arbre monumental
 - Trama viària capil·lar d'arrel històrica
 - Camí ramader
- Valors simbòlics i espirituals**
- Nucli singular
 - Fons escènic emblemàtic
 - Cingles de Tavertet
 - Pantà
 - Salt d'aigua
 - ◆ Ermita on s'hi celebren aplecs o romeries
- Valors socials**
- Zona de pesca continental
- Miradors**
- Mirador de consolidació prioritària
 - Altre mirador
- Itineraris**
- Itinerari motoritzat
 - Itinerari no motoritzat global
 - Itinerari no motoritzat
- Límit d'unitat de paisatge
- - Límit d'unitat compartida amb altres àmbits
- Edificació
 - Sòl urbà
 - Ferrocarril
 - Carretera principal
 - Carretera secundària
 - Riu principal
 - Riu secundari
 - Aigua continental
 - Corba de nivell (100 m.)

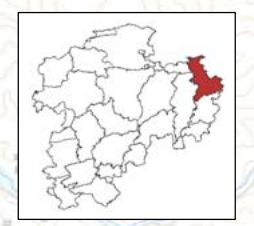


CATÀLEG DE PAISATGE DE LES COMARQUES CENTRALS
 Mapa 3.2.
 Valors històrics, simbòlics i socials, i miradors i itineraris
Cabreres-Puigsacalm

Generalitat de Catalunya
 Departament de Territori i Sostenibilitat

Observatori del Paisatge

Agost de 2015



Aquesta informació és de caràcter descriptiu i propositiu, no normatiu



