

- MIRADORS**
- 17.59- Turó de Santa Pau
- 17.60- Les tres Creus

- D'ALTRES MIRADORS**
- 17. - La Barata de Sant Quirze del Vallès
- 17. - Turó de Montcada

- ITINERARIS A PEU**
- 36- Sant Vicenç dels Horts-Montcada i Reixac
- 45- Terrassa-Montserrat
- 46- Ullastret-Matadepera
- 49- Matadepera-Castellar del Vallès
- 50- Sant Cugat-La Mola
- 56- Sant Quirze del Vallès-Matadepera
- 64- Santmané-Castell Gallès
- 65- La Garriga-Cingles
- 66- Garriga-Col·li de la Pedra dreta
- 69- Cànoves i Samalús-La Calma
- 74- Viladecavalls-Sabadell
- 77- Rubí-Terrassa
- 78- Matadepera-Caldes de Montbui
- 79- Turó de Can Camps-Bonvila
- 80- Barcelona-Les Fonts
- 81- Barcelona-Rubi
- 82- Sant Cugat-Santa Maria de Barberà
- 83- Santa Maria de Barberà-Castellar del Vallès
- 84- Sabadell-Caldes de Montbui
- 85- Ripollet-Santmenat
- 86- Montcada i Reixac-Sabadell
- 87- Santa Perpètua de la Mogoda- Palau-Solità i Plagamans
- 88- Torre Marimon-Palau-Solità i Plagamans
- 89- Mollet-Palau-Solità i Plagamans
- 90- Caldes de Montbui - Les Franqueses
- 91- Parets del Vallès- Lliçà d'Amunt
- 92- Montmeló-Canovelles
- 93- Oms-Granollers
- 94- Les Franqueses-Sant Antoni de Vilamajor
- 95- Pla de l'Espinal-Marató
- 96- La Roca del Vallès- Les Tres Puntas
- 97- La Roca del Vallès - Les Franqueses del Vallès
- 98- Sant Antoni de Vilamajor-Turó de Rícamada
- 99- Sant Antoni de Vilamajor-Col·li de Can Bardolet
- 100- Sant Antoni de Vilamajor-Sant Celoni
- 104- Barcelona-Sant Cugat
- 105- Col·li de la font de Cera-Montcada i Reixac

- ITINERARIS MOTOTRITZATS**
- 36- Castellar del Vallès-Gallès
- 39- Sabadell-Matadepera
- 40- Caldes de Montbui-Sant Miquel del Fai
- 44- Sabadell- Terrassa
- 45- Polinyà-Santmenat
- 46- Mollet del Vallès-Caldes de Montbui
- 47- Canovelles-Garriga
- 48- Carrerera Cardedeu -Les Franqueses
- 49- Barcelona-Sant Cugat

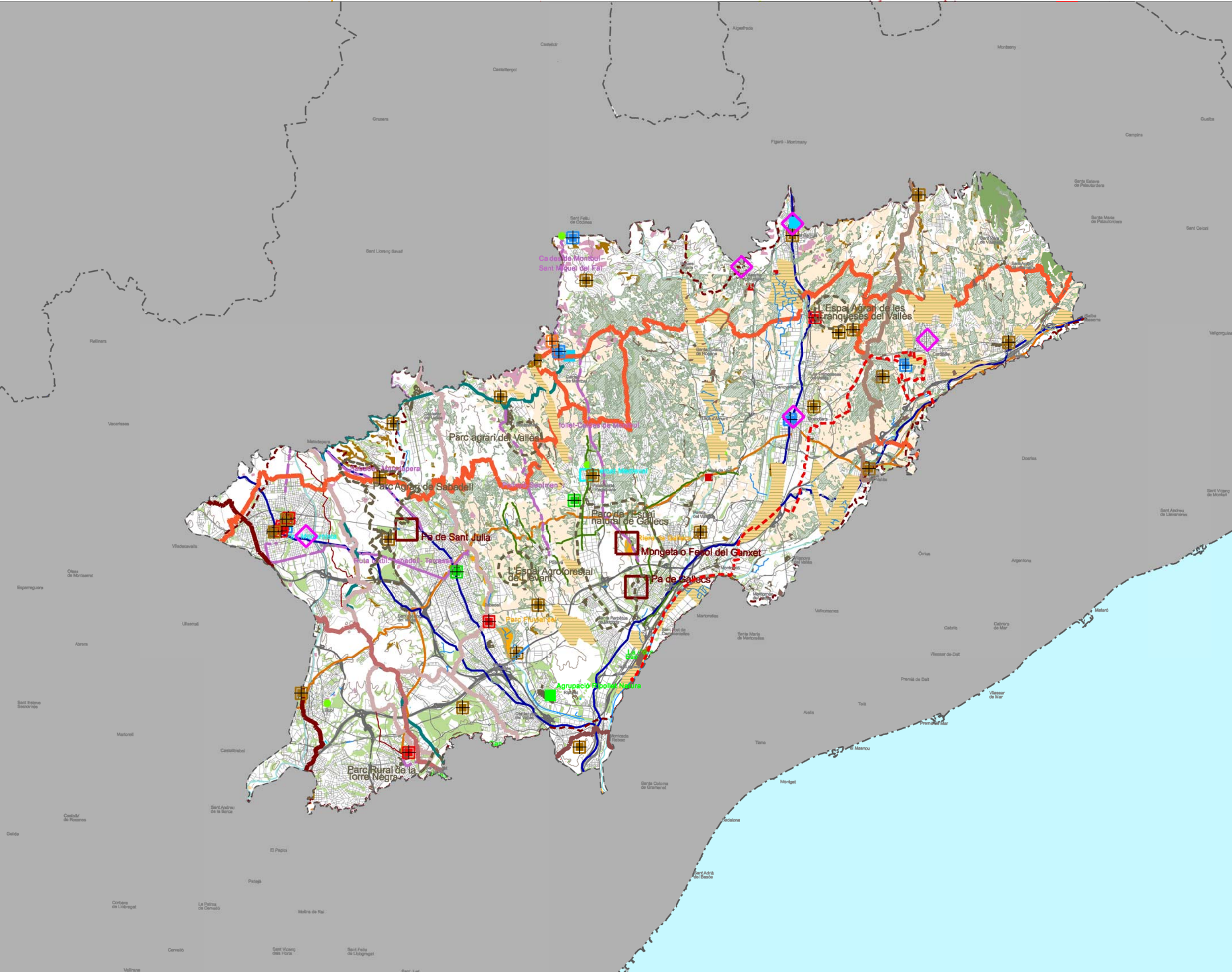


European Datum 1950 Fus 31 N

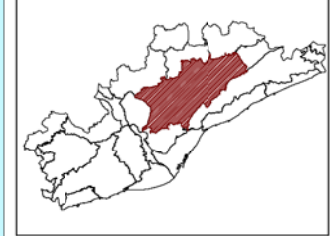
DIN A3 E. 1:150.000

CATÀLEG DE PAISATGE
REGIÓ METROPOLITANA DE BARCELONA

Miradors/Itineraris
UP 17 Plans del Vallès



- VALORS SOCIALS**
- GR - 6: Escola de Parròquia
 - GR - 92: Sender del Medietari
 - GR - 96: Camí Romà a Montserrat
 - GR - 97: De la Tordera al Llobregat
 - GR - 97 - 1: Sant Coloni- La Beguda Alta pel Pla de l'Espina
 - GR - 97 - 2: Sant Coloni- La Beguda Alta per Colls de Montbui
 - GR - 173: Vallès Natural
 - GR 48 Malespells-Castellar
 - GR 50 Sant Cugat-La Mota
 - Meridà Verd
 - Camí Verd del Vallès
 - Rutes amb cobre
 - Sistema d'espais lliures
 - Equipaments d'educació ambiental
 - Conjunts d'hortals amb valor social i paisatgístic
 - Fires i Mercats representatius
- VALORS HISTÒRICS**
- nucli antic
 - Ciutats balneari
 - BCIN: Restes romanes, ponts, arcs...
 - BCIN: castells, torres...
 - BCIN: masies, masos...
 - BCIN: cases, palaus, institucions...
 - BCIN: esglésies, capelles, convents...
 - Camins Reials i Camí Rei
 - Via Augusta
 - Camí Monjos
 - Camí ramader
- VALORS ESTÈTICS**
- Referents visuals (grau d'exposició visual alt)
 - Línia canvi plana / serrada
 - Transformació estacional de forma i color (boscos)
 - Castell
 - Muralles
 - Plantació de pollançres
 - Bosc de ribera
 - Frutera de secà
 - Arbres monumentals
 - Mosaic agroforestal
 - Conreus herbacis i boscos
 - Conreus aïllats en matru forestal
 - Làmines d'aigua
- VALORS PRODUCTIUS**
- Voluntats
 - Valor agronòmic
 - Reconeguts (DO, IDG)
 - Altres productes de qualitat
 - Canals, recs i sèquies
 - Plantacions pollançres i planterans
 - Rutes Modernistes



European Datum 1950 Fus 31 N

DIN A3 E. 1:150.000

CATÀLEG DE PAISATGE
REGIÓ METROPOLITANA DE BARCELONA

Valors en el paisatge
Plana del Vallès