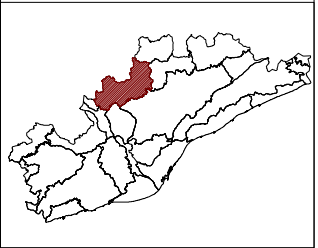




- **MIRADORS**
 12.36- La Barata
 12.37- La Mola
 12.38- Castell de la Roca
 12.39- Turó de roques blanques
- **ALTRES MIRADORS**
 12. - El Pallar de tot l'any (Castell Sapera)
 12. - Cavall Bernat
 12. - Montcau
 12. - Castellassa de Can Torres

- **ITINERARIS A PEU**
 45- Terrassa-Montserrat
 46- Vacarisses-Sant Llorenç Savall
 47- Vacarisses-Matadepera
 48- Ullastret-Matadepera
 49- Matadepera-Castellar del Vallès
 50- Sant Cugat-La Mola
 51- Cavall Bernat-Sant Llorenç Savall
 52- La Furiola-Sant Llorenç Savall
 53- Cingles-Sant Llorenç Savall
 54- Sant Llorenç Savall-Sant Feliu de Codines
 55- Viladecavalls-Serra de Coll Cardós
 56- Sant Quirze del Vallès-Matadepera
 78- Matadepera-Caldes de Montbui

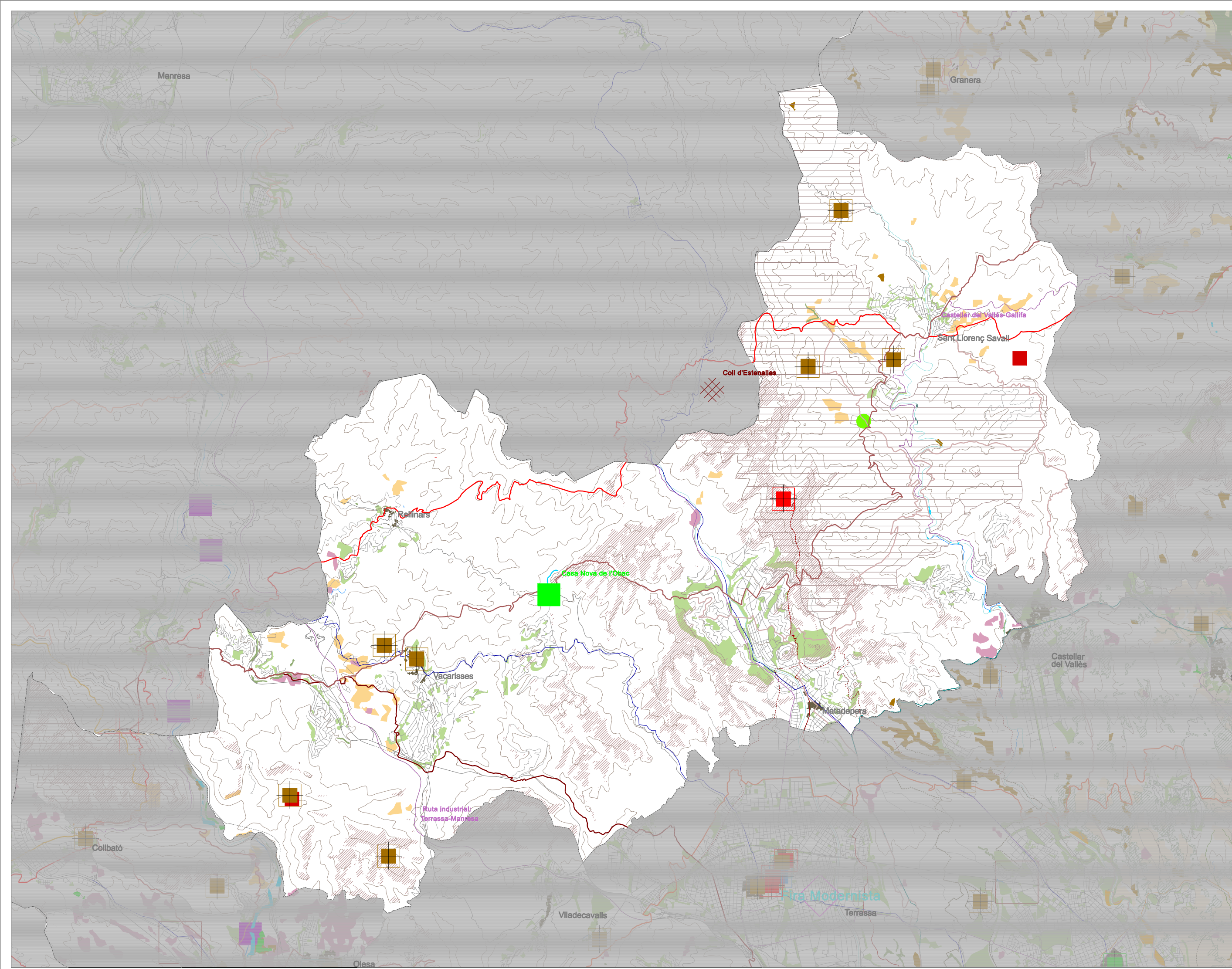
- **ITINERARIS MOTORIZATS**
 37- Terrassa-Manresa
 38- Castellar del Vallès-Gallifa
 39- Sabadell- Matadepera
 39.1- Terrassa-Navarries



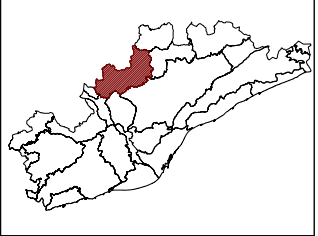
European Datum 1950 Fus 31 N

DIN A3 E. 1:75.000

CATÀLEG DE PAISATGE
REGIÓ METROPOLITANA DE BARCELONA
 Miradora/Itineraris
 UP12 Sant Llorenç del Munt
 i l'Obac i El Cairat



- VALORS SOCIALS**
- GR - 5: Sender dels Parcs Naturals Sitges-Castell de Mar
 - GR - 99: Camí Romenú a Montserrat Barcelona (Valldiviera)- Montserrat
 - GR - 173: Vallès Natural GR 49 Matadepers-Castellar GR 50 Sant Cugat-La Mola
 - Matagalls-Montserrat
 - Parcs Diputació
 - - - Rutes amb cotxe
 - Sistema d'espais lliures
- VALORS HISTÒRICS**
- nucli antic
 - BCIN: Restes romanes, ponts, arcs...
 - BCIN: esglésies, capelles, convents...
 - Camins Reials i Camí Rei
 - Camí Monjo
- VALORS ESTÈTICS**
- Referents visuals (grau d'exposició visual alt)
 - Castell
 - Boec de ribera
 - Fruïters de secà
 - Arbres monumentals
 - Conglomerats
 - Conreus aïllats en matriu forestal
 - Làmines d'aigua
- VALORS PRODUCTIUS**
- Canals, recs i sèquies



European Datum 1950 Fua 31 N

DIN A3 E. 1:75.000

CATÀLEG DE PAISATGE
REGIÓ METROPOLITANA DE BARCELONA

Valors en el paisatge
Sant Llorenç del Munt
i l'Obac i El Calrat