

Element morfològic

- Fons escònic emblemàtic

Fites de referència

- Muntanya de sal de Cardona
- Montcau
- Montserrat
- Cingles de la serra de Busà i el Lord
- Cingles de Taverlet
- Pedraforca
- Turons de la plana ausetana

Aigua

- Fonts del Llobregat
- Salt d'aigua
- Pantà

Nuclis urbans

- Nucli singular
- Accés i passeig arbrat

Mosaic agroforestal

- Àrea amb abundància de cases parais
- Àrea amb abundància de murs de pedra seca
- Camí ramader

Elements culturals

- Construcció defensiva
- Església i ermita
- Reste arqueològica
- Pont
- Colònia industrial i minera
- Arbre monumental
- Àrea amb abundància d'esglésies i ermites
- Àrea amb abundància de construccions defensives

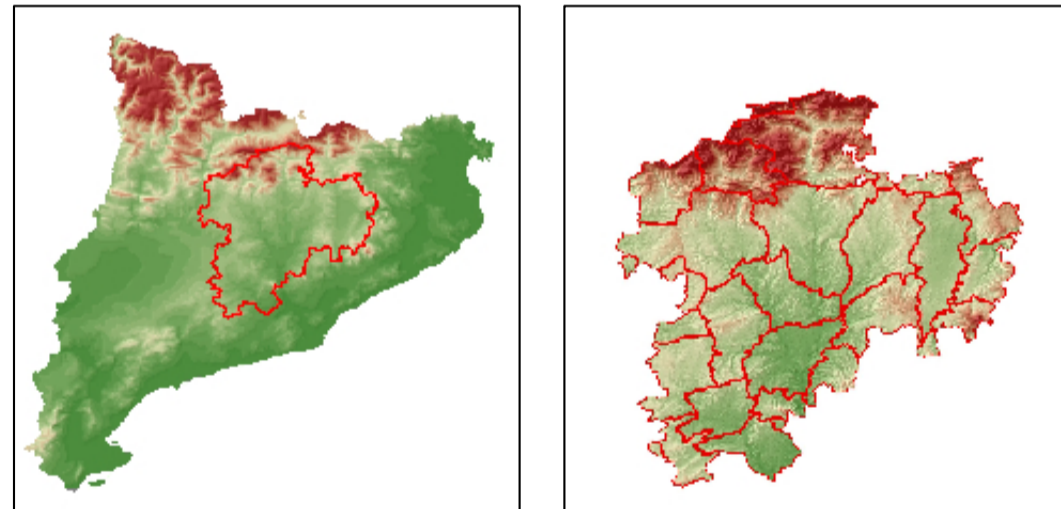
Escenaris de memòria o de festa

- Ermita on s'hi celebren aplecs o romeries
- Esdeveniment d'especial relevància

Limit d'unitat de paisatge

- Limit d'unitat compartida amb altres àmbits
- Edificació
- Sòl urbà
- Ferrocarril
- Carretera principal
- Carretera secundària
- Ru principal
- Ru secundària
- Aigua continental
- Corba de nivell (100 m.)

- Alt Galà
- Alt Ter
- Cabreres-Puigacalm
- Cadri
- Caspalleres del Llobregat
- Cingles de Berti i Galis
- Conca d'Odena
- Conca Salina
- Costers de la Segarra
- Guàrdies
- Lluçanès
- Moianès
- Montseny
- Pi de Bages
- Pi de Montserrat
- Plano de Vic
- Port del Comte-Vall de Lord
- Replans del Berguedà
- Replans del Solsonès
- Ribera Sabadina
- Sabú-Castellat-Piñós
- Sant Llorenç del Munt i l'Olla-El Cardener
- Serrats de Santalja i Llanera
- Serres d'Ancoas
- Vall del Llobregós
- Vall de l'Ànca



European Terrestrial Reference System 1989 UTM Fus 31N

Escala 1:125.000

CATÀLEG DE PAISATGE DE LES COMARQUES CENTRALS

Mapa 9. Valors simbòlics i espirituals

Juliot de 2016