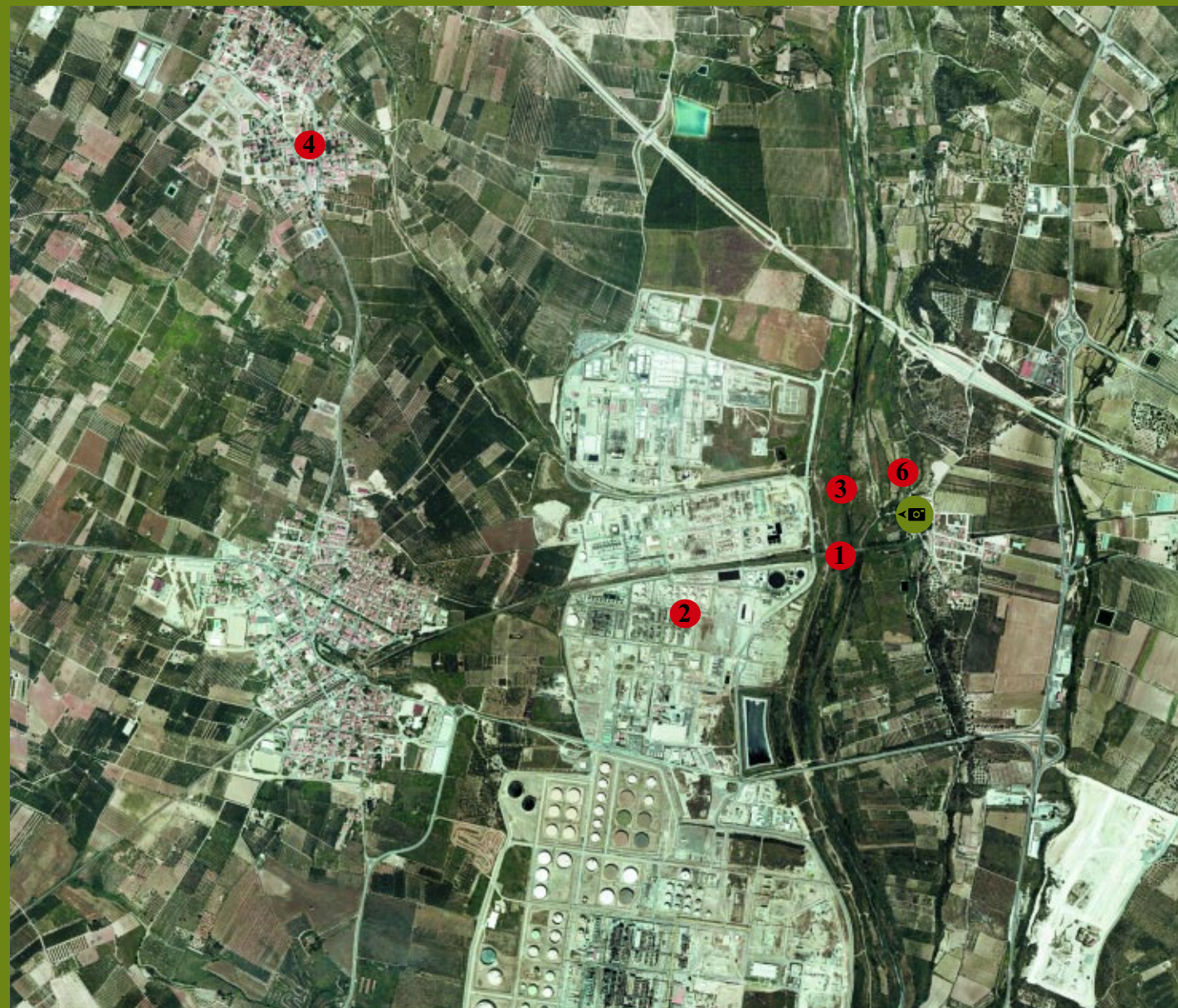
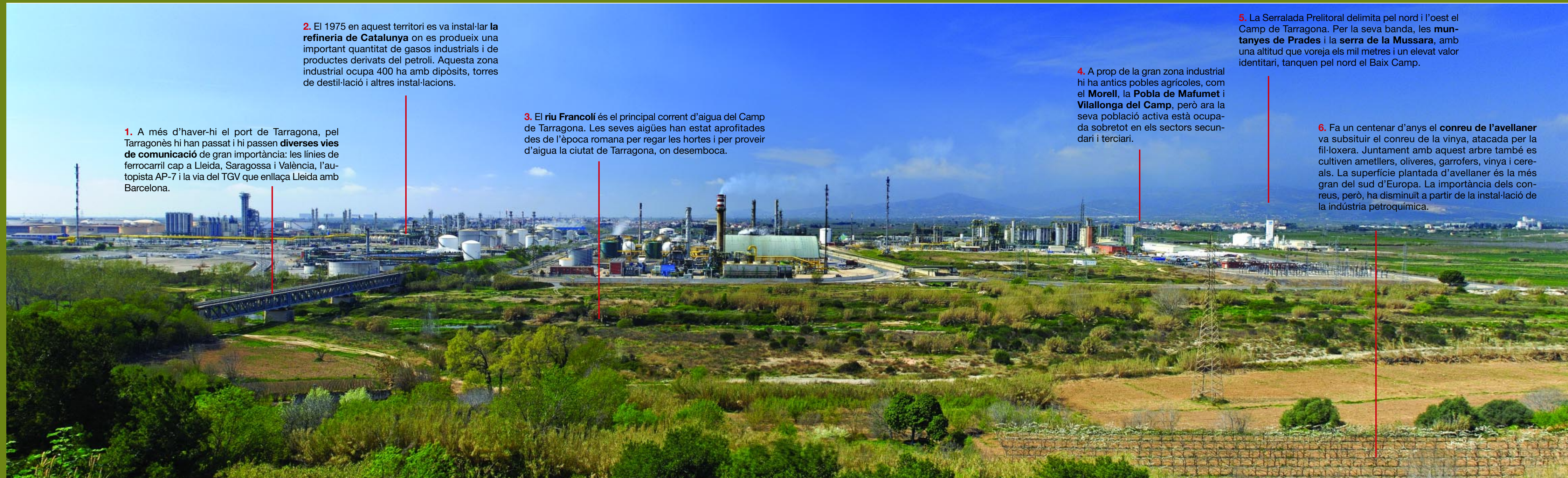


Làmina 7

El Tarragonès



0 0,5 1km



1. A més d'haver-hi el port de Tarragona, pel Tarragonès hi han passat i hi passen **diverses vies de comunicació** de gran importància: les línies de ferrocarril cap a Lleida, Saragossa i València, l'autopista AP-7 i la via del TGV que enllaça Lleida amb Barcelona.

2. El 1975 en aquest territori es va instal·lar la **refineria de Catalunya** on es produeix una important quantitat de gasos industrials i de productes derivats del petroli. Aquesta zona industrial ocupa 400 ha amb dipòsits, torres de destil·lació i altres instal·lacions.

3. El **riu Francolí** és el principal corrent d'aigua del Camp de Tarragona. Les seves aigües han estat aprofitades des de l'època romana per regar les hortes i per proveir d'aigua la ciutat de Tarragona, on desemboca.

4. A prop de la gran zona industrial hi ha antics pobles agrícoles, com el **Morell**, la **Pobla de Mañumet** i **Vilallonga del Camp**, però ara la seva població activa està ocupada sobretot en els sectors secundari i terciari.

5. La Serralada Prelitoral delimita pel nord i l'oest el Camp de Tarragona. Per la seva banda, les **munyanes de Prades** i la **serra de la Mussara**, amb una altitud que voreja els mil metres i un elevat valor identitari, tanquen pel nord el Baix Camp.

6. Fa un centenar d'anys el **conreu de l'avellaner** va substituir el conreu de la vinya, atacada per la fil·loxera. Juntament amb aquest arbre també es cultiven ametllers, oliveres, garrofers, vinya i cereals. La superfície plantada d'avellaner és la més gran del sud d'Europa. La importància dels conreus, però, ha disminuït a partir de la instal·lació de la indústria petroquímica.

HORA 10:06:05

El Tarragonès, és una de les comarques del Camp de Tarragona, un territori planer que va baixant en suau pendent des de la Serralada Prelitoral fins al mar. El Camp de Tarragona té dues ciutats importants, Reus i Tarragona, situades a poca distància l'una de l'altra, que formen una conurbació de més de dos-cents mil habitants.

La conurbació que formen Tarragona i Reus és el centre d'un territori on trobem una important activitat turística i una destacada activitat industrial. Aquest fet l'ha convertida en una de les zones de més creixement econòmic de Catalunya.

Atesa la gran importància que hi té el turisme, la població d'aquesta zona treballa principalment en el sector dels serveis. Dins del sector secundari, destaca molt la quantitat de persones que s'ocupen en la construcció i les que treballen en la indústria química. En canvi, en el sector primari, la població ocupada no arriba al 4% del total.



Terres de repoblació

Molts pobles del Camp de Tarragona tenen els seus orígens en la repoblació que van fer els reis catalans després de conquerir la Catalunya Nova al segle XIII. Alguns dels antics castells es van reconstruir com a cases senyoriales, com el castell del Morell, reconstruït al segle XVIII i actualment restaurat.



Un litoral urbanitzat

El parc temàtic de Port Aventura és un important punt d'atracció per al turisme que visita la Costa Daurada. El creixement d'aquest turisme ha provocat 70 km d'urbanització quasi contínua del litoral des de Sitges fins a Cambrils, amb hotels, apartaments, passeigs marítims, cases de segona residència i càmpings.



Indústries de risc controlat

La concentració d'indústries petroquímiques en els polígons industrials del Camp de Tarragona comporta riscos per al medi ambient i per a les persones a causa de la perillositat d'alguns dels productes amb què treballen. Això ha obligat a elaborar una sèrie de plans de seguretat que coordinin totes les actuacions d'emergència en cas de vessaments o fugites de productes químics.

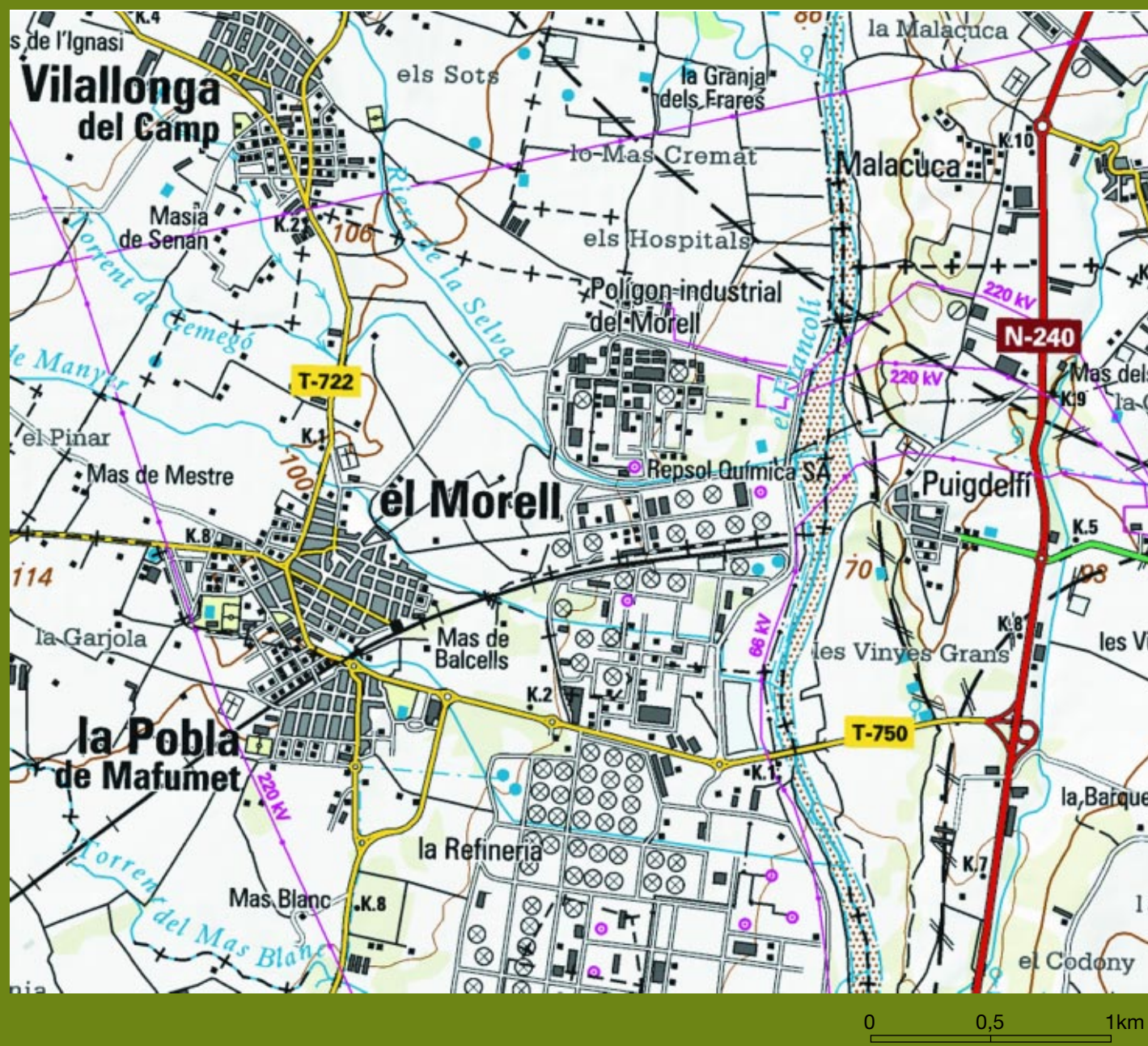


Noves comunicacions

Les línies de ferrocarrils d'alta velocitat estan construïdes perquè hi puguin circular els trens a més de 250 km per hora. La línia d'alta velocitat que travessa el Camp de Tarragona referma aquesta ciutat, juntament amb Reus, com a segona àrea metropolitana de Catalunya, ben comunicada amb Espanya i Europa.

Làmina 7

El Tarragonès



Làmines didàctiques de paisatge

- 1** Barcelona, 22@
La renovació del paisatge urbà
- 2** El Pla de Bages
La proximitat de la metròpoli
- 3** El Baix Llobregat
L'horta en zona urbana
- 4** La Costa Brava
El paisatge com a recurs turístic
- 5** La Garrotxa
Una ciutat dins un parc natural
- 6** El Priorat
La renovació d'un antic paisatge agrari
- 7** El Tarragonès
Un paisatge industrial
- 8** El Vallès
Ciutat compacta, ciutat difusa
- 9** La Ribera d'Ebre
El paisatge fluvial i la producció d'energia
- 10** El Segrià
Paisatge de regadiu en planes de secà
- 11** La Cerdanya
El paisatge de la frontera
- 12** La Vall d'Aran / Era Val d'Aran
El paisatge com a escenari turístic

Ciutat, territori, paisatge
Làmina 7

El Tarragonès

Un paisatge
industrial

