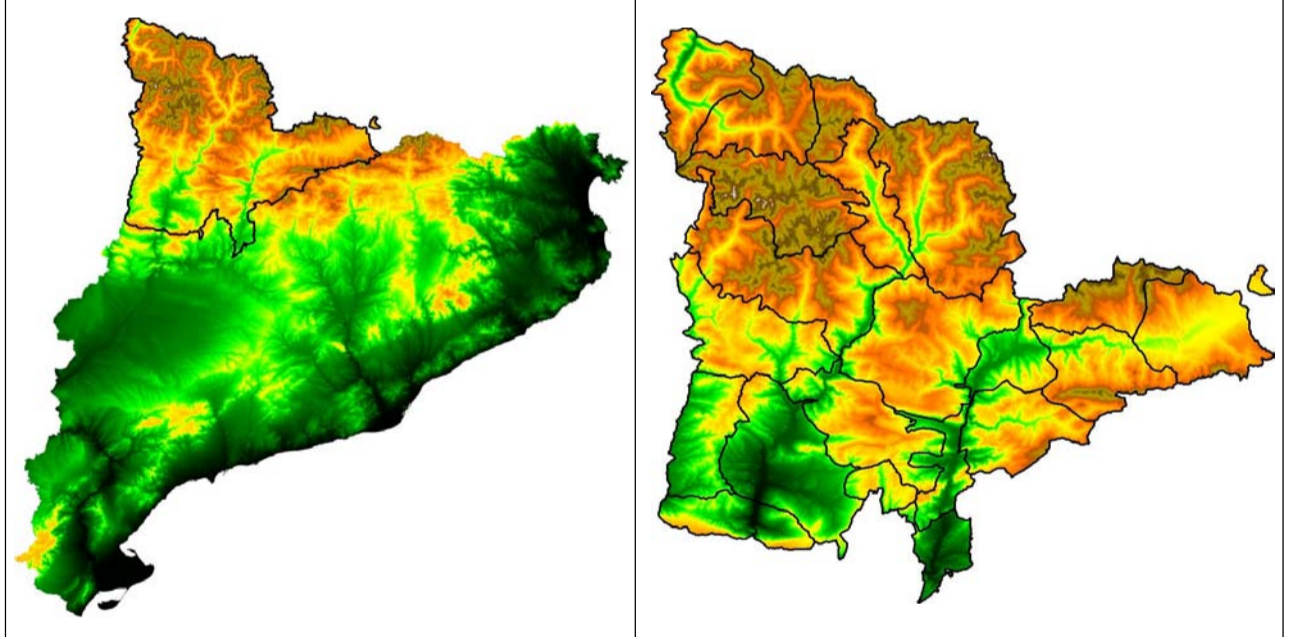


- Planta aromàtica mediterrània
 - Floració d'alta muntanya
 - Balegar
 - Principals pletes de bestiar
 - Terra llaurada
 - Herba segada
 - Resina (bosc de coníferes)
 - Bosc humit
-
- Límit estatal
 - Límit de comunitat autònoma
 - Límit d'unitat de paisatge
 - Ferrocarril
 - Xarxa viària
 - Nudis urbans, edificació
 - Sòl urbà
 - Sòl urbanitzable
 - Xarxa hidrogràfica
 - Aigua continental
 - Corba de nivell (equidistància 100 m.)



European Datum 1950
Fus 31n

0 2,5 5 10 km

Escala 1:130.000

CATÀLEG DE PAISATGE DE L'ALT PIRINEU I ARAN

Mapa 6.4 Valors estètics. Percepció olfactiva



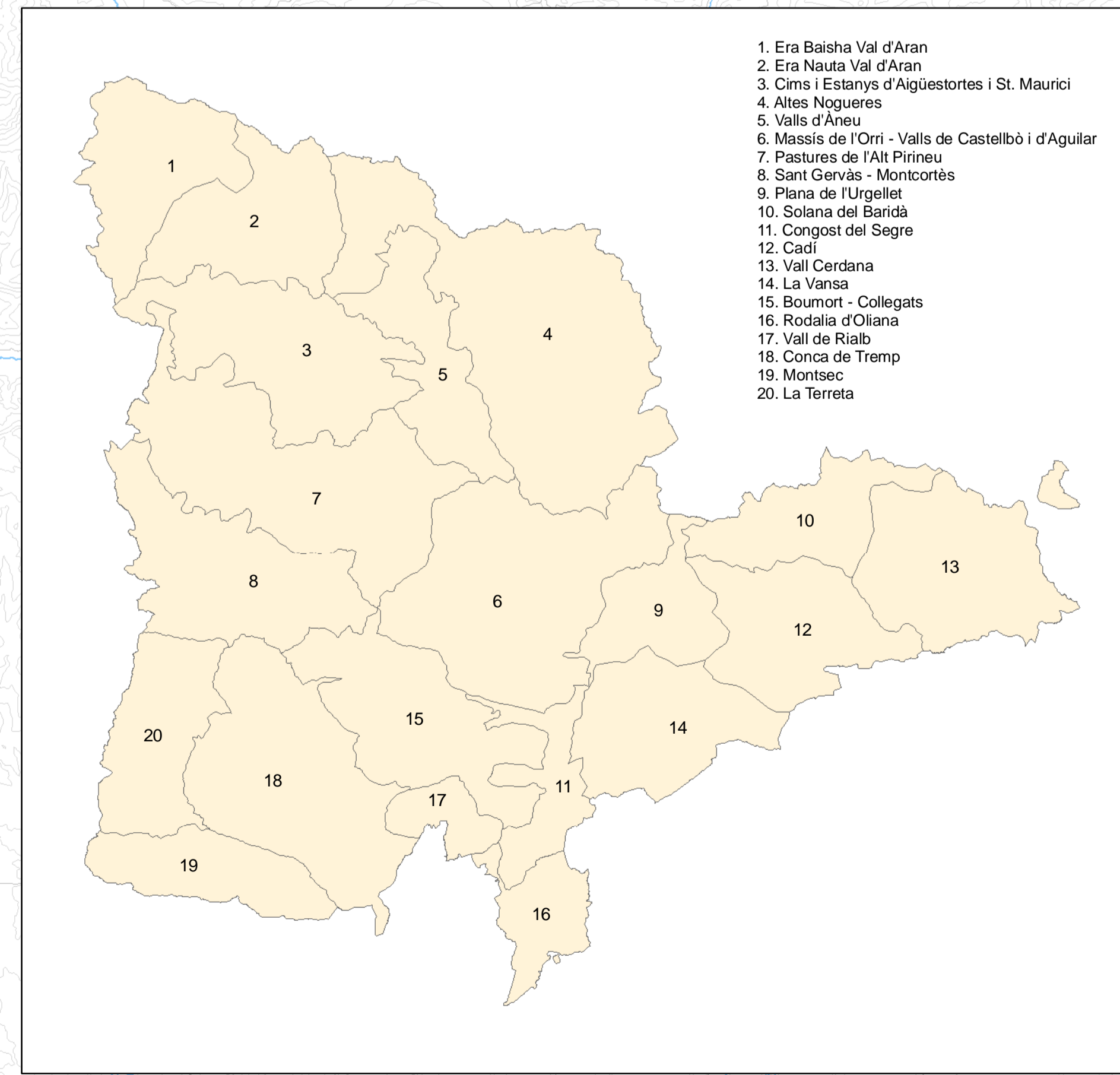
Aprovació definitiva abril 2013

Universitat Autònoma de Barcelona
Departament de Geografia

Grup de Recerca en Àrees de Muntanya i Paisatge

Font: Base Topogràfica Nacional, escala 1:50.000.
Institut Cartogràfic de Catalunya (ICC)

Aquesta informació és de caràcter descriptiu i propositiu, no normatiu



1. Era Baisha Val d'Aran
2. Era Nauva Val d'Aran
3. Cims i Estany d'Agüestortes i St. Maurici
4. Altes Nogueres
5. Valls d'Aneu
6. Massís de l'Orri - Valls de Castellbò i d'Aguilar
7. Pastures de l'Alt Pirineu
8. Sant Gervàs - Montcortès
9. Plana de Lluçanet
10. Solana del Barandà
11. Congost del Segre
12. Cerdà
13. Vall Cerdana
14. La Vansa
15. Boumort - Collegats
16. Rodalia d'Oliana
17. Vall de Riab
18. Conca de Temp
19. Montsec
20. La Tenina