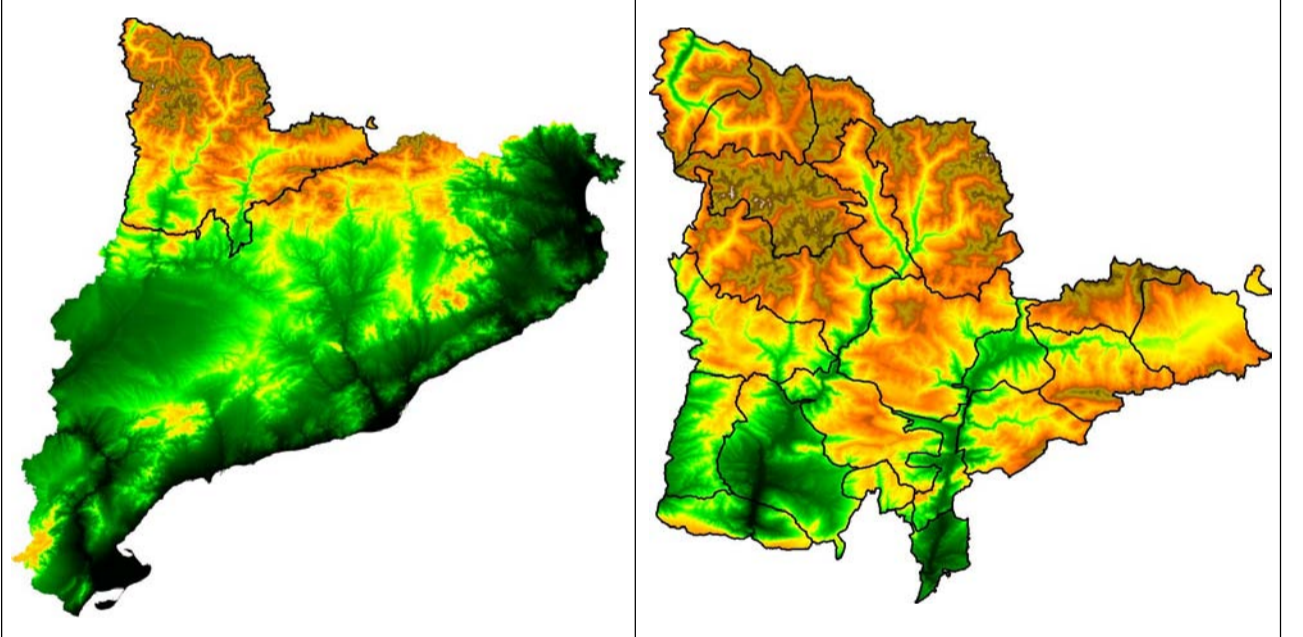


- Element morfològic**
- ▲ Cim de referència
 - ◆ Fons escènic emblemàtic
- Element climàtic**
- Boira anticiclònica
 - Boira atlàntica
 - ☐ Torb
 - ☐ Fogony
- Estructura morfològica**
- Congostos**
- Escalles
 - Malpàs
 - Collegats
 - Eirnyà
 - Mont-rebei
 - Oliana
 - Terradets
 - Trespons
 - Aruga de Lin
 - Cadi
 - Cims d'Aiguistortes
 - La Terreta
- Element agrícola**
- Closa cerdana
 - Bocage en fons de vall i replans
- Fesomia singular**
- Presa emblemàtica
 - Encimbellat dalt d'un turó
 - A la solana i sota paret de pedra
- Núclis compactes**
- En mitja vessant, en vall tancada i envoltat de prats, conreus o feixes
 - En fons de vall, envoltat de prats i amb presència de bosc de ribera
 - Àrea amb concentració de bordes
- Limit d'unitat de paisatge**
- Limit estatal**
- Limit de comunitat autònoma**
- Ferrocarril**
- Xarxa viària**
- Núclis urbans, edificació existent**
- Sòl urbà**
- Sòl urbanitzable**
- Xarxa hidrogràfica**
- Aigua continental**
- Corba de nivell (equidistància 100 m.)**



European Datum 1950
Fus 31n

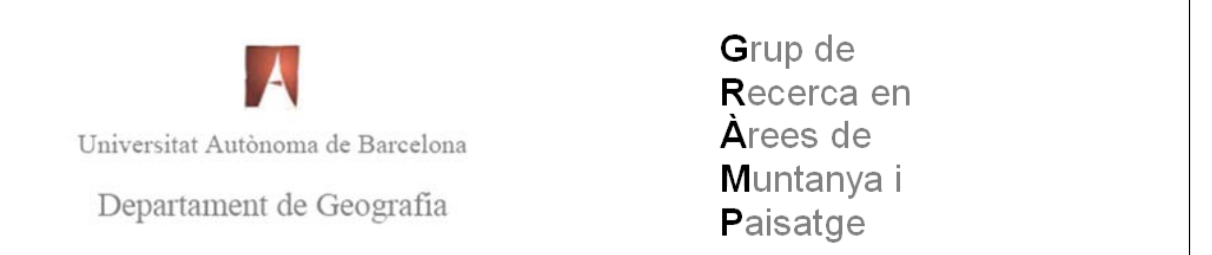
Escala 1:130.000

CATÀLEG DE PAISATGE DE L'ALT PIRINEU I ARAN

Mapa 6.3. Valors estètics. Singularitats



Aprovació definitiva abril 2013



Font: Base Topogràfica Nacional, escala 1:50.000.
Institut Cartogràfic de Catalunya (ICC)

Aquesta informació és de caràcter descriptiu i propositiu, no normatiu

