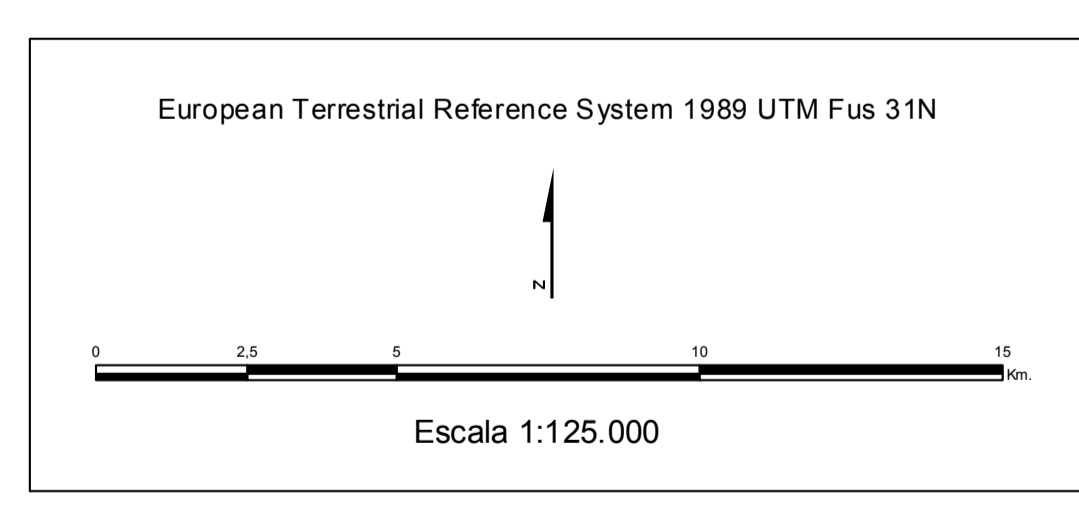
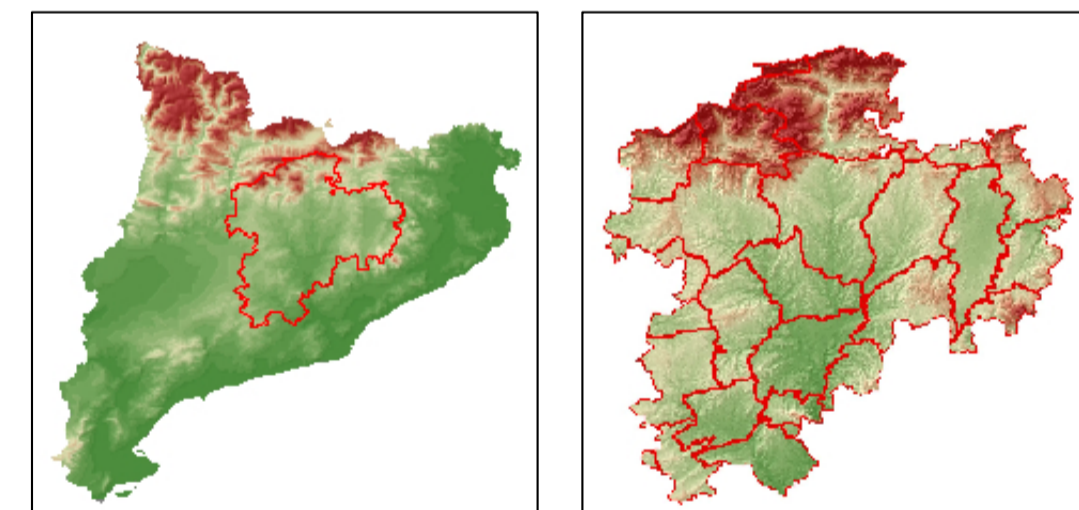
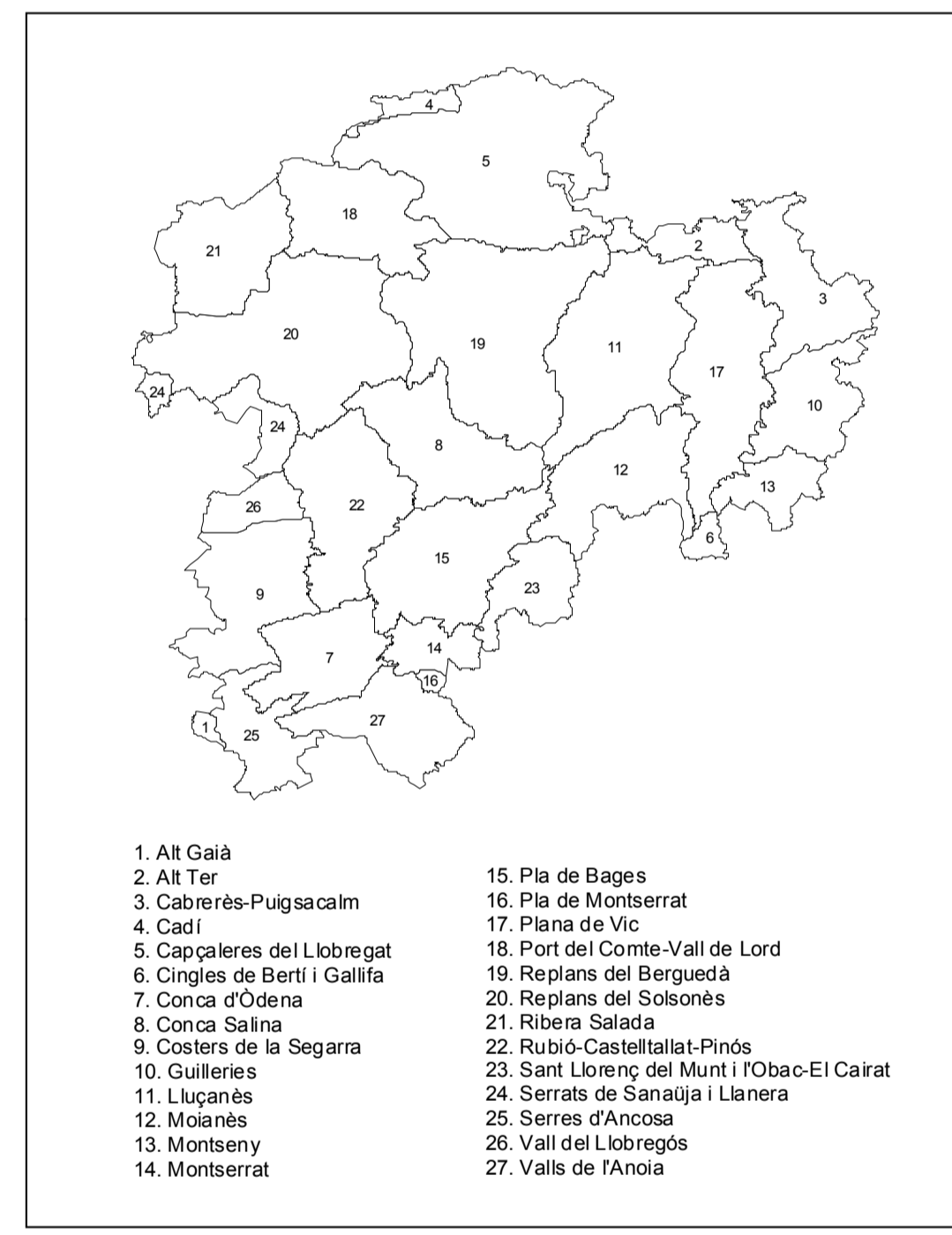


- Element morfològic**
- Fons escònic emblemàtic
- Imatge visual de les planes**
- Plana de Vic
  - Conca d'Odena
  - Pia de Bages
- Estructura geomorfològica**
- Cingles de Tàverlet
  - Cingles de la serra de Busa i el Lord
  - Turons de la plana ausetana
  - Muntanya de sal de Cardona
  - Montcau
  - Montserrat
  - Pedraforca
  - Serrats i costes de Torelló
  - Fons del Llobregat
- Elements agroforestals**
- Sèquia de Manresa
  - Estany de Graugès
  - Àrea amb abundància de vivres forestals
  - Bosc de Gresolet
  - Tres de les valls del Montcau
- Assentaments urbans**
- Nucli singular
- Limit d'unitat de paisatge**
- Limit d'unitat compartida amb altres àmbits
- Edificació**
- Sòl urbà
  - Ferrocarril
  - Carretera principal
  - Carretera secundària
  - Ru principal
  - Ru secundari
  - Aigua continental
  - Corba de nivell (100 m.)



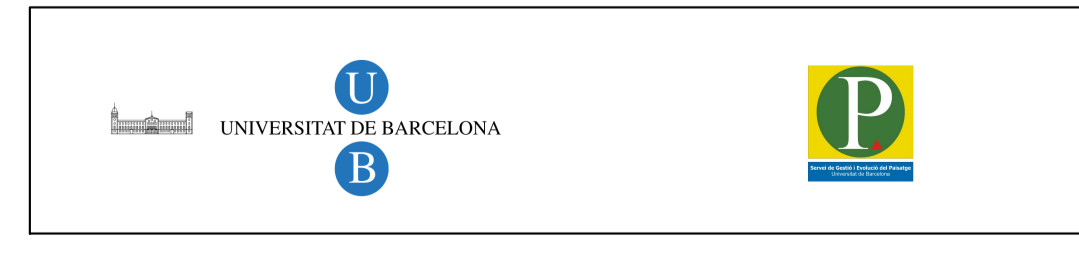
CATÀLEG DE PAISATGE DE LES COMARQUES CENTRALS

**Mapa 6.3. Valors estètics. Singularitats**

Generalitat de Catalunya  
Departament de Territori i Sostenibilitat

Observatori del Paisatge

Juliol de 2016



Aquesta informació és de caràcter descriptiu i propositiu, no normatiu