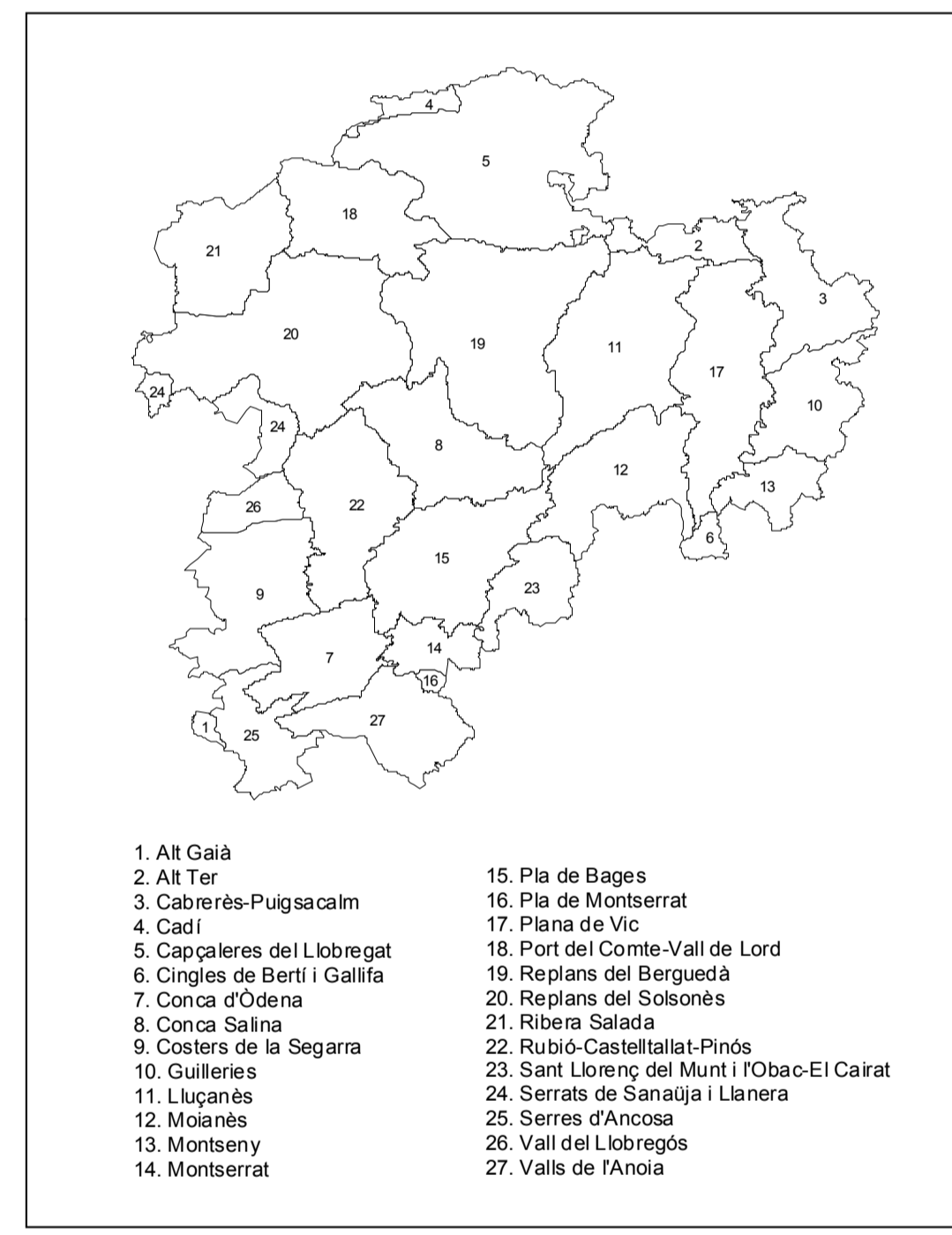
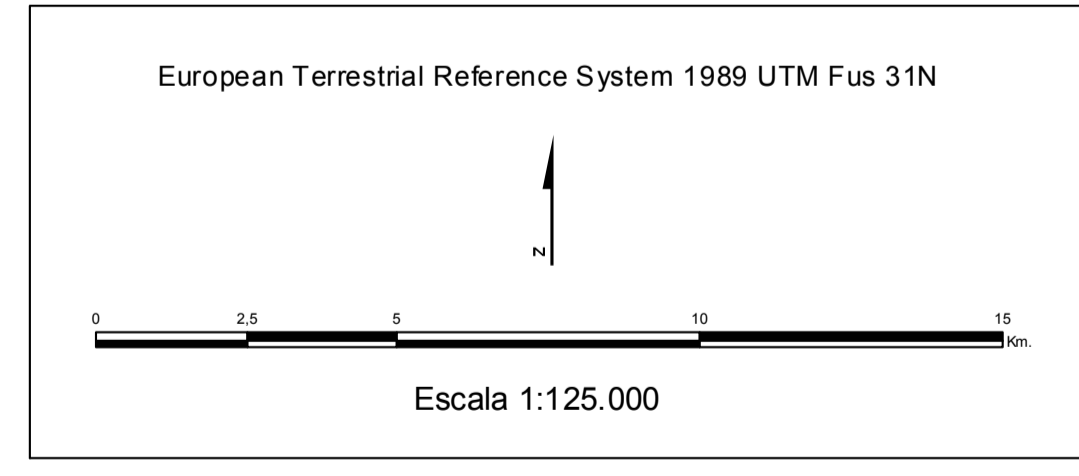
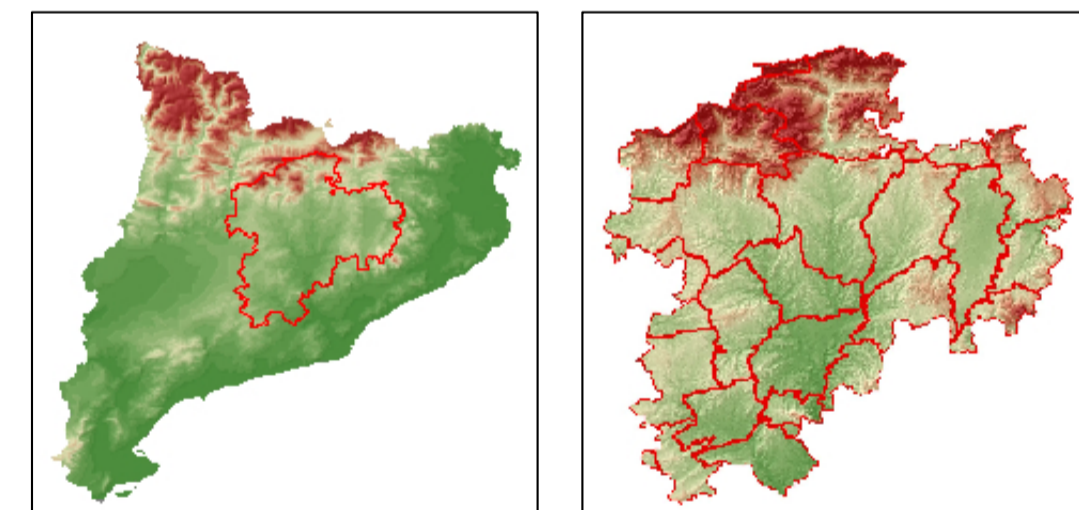


- Patrons agroforestals**
- Trama viària cap-i-ar d'arrel històrica
  - Àrea amb abundància de cases pairals
- Patrons de plana i vall**
- Vall tancada
  - Zona d'altiplà
  - Zona engorgada
- Patrons de contrast**
- Cingl i vegetació
  - Terrer i vegetació
  - Bosc caducifoli i perennifoli
  - Bosc i prat de muntanya
- Patrons d'assentament**
- Nucli de creixement lineal
  - Nucli en entorn agroforestal
  - Nucli de muntanya pirinenca
  - Nucli de colònia industrial
- Infraestructures i límits**
- Límit d'unitat de paisatge
  - Límit d'unitat compartida amb altres àmbits
  - Edificació
  - Sxí urbà
  - Ferrocarril
  - Carretera principal
  - Carretera secundària
  - Ru principal
  - Ru secundari
  - Aigua continental
  - Corba de nivell (100 m.)



- Alt Gaià
- Alt Ter
- Cadriès-Puigscalim
- Cadri
- Campenyès de Llobregat
- Cingles de Bertí i Gallifa
- Conca d'Odena
- Conca Salina
- Costers de la Segarra
- Gualtes
- Lluçanès
- Mossos
- Montseny
- Montserrat
- Fla de Segarra
- Fla de Montserrat
- Pla de Vic
- Port del Comte-Vall de Lord
- Replana del Berguedà
- Replana de Solsonès
- Ribera Salada
- Ribera d'Urgell
- Sant Llorenç del Munt i l'Obac-El Carat
- Serras de Santjaç i Llanera
- Serra d'Enllobregat
- Vall de l'Anoia



CATÀLEG DE PAISATGE DE LES COMARQUES CENTRALS

Mapa 6.2. Valors estètics. Patrons

Generaltat de Catalunya  
Departament de Territori i Sostenibilitat

Observatori del Paisatge

Juliol de 2016