

**Element climàtic**

- Cota de neu
- Zona de boira

**Element hidrològic**

- Riu principal (àrea)
- Pantà
- Salt d'aigua

**Element morfològic**

- Terrat o badland
- Espai d'interès geològic
- Fons escènica

**Element agrícola**

- Conreu herbaci
- Vinya
- Frutífer de seca
- Hort urbà

**Element forestal**

- Prat i pastura
- Bosc caducifoli
- Bosc de ribera

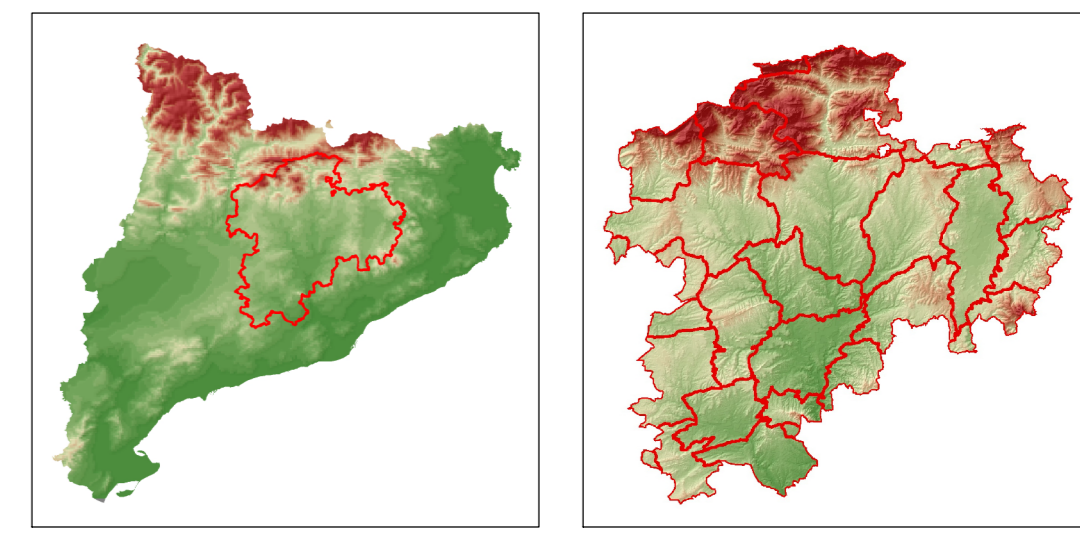
**Element històric i/o cultural**

- Àrea amb abundància de construccions de pedra seca
- Construcció defensiva
- Església i ermita
- Colònia industrial i minera
- Pont emblemàtic
- Accés i passeig arbrat

**Element de paisatge**

- Limit d'unitat de paisatge
- Limit d'unitat compartida amb altres àmbits
- Edificació
- Sòl urbà
- Ferrocarril
- Carretera principal
- Carretera secundària
- Riu principal
- Riu secundari
- Aigua continental
- Cortba de nivell (100 m.)

- Alt Gàlia
- Alt Ter
- Cabrerès-Puigsacalm
- Cadell
- Caspelles del Llobregat
- Cingles de Bertí i Gallifa
- Conca d'Osona
- Conca Salina
- Costers de la Segarra
- Guleries
- Lluçanès
- Mossos
- Montseny
- Montserrat
- Pla de Bages
- Pla de Montserrat
- Plana de Vic
- Port del Coma-Valls de Lord
- Raplans del Berguedà
- Ripolls del Solsonès
- Ribera Salada
- Rubió-Caselles-Prats
- Sant Llorenç del Munt i l'Obac-El Carat
- Serra de Samalús i Lanera
- Serra d'Anoia
- Vall del Llobregat
- Valls de l'Anoia



European Terrestrial Reference System 1989 UTM Fus 31N

Escala 1:125.000

CATÀLEG DE PAISATGE DE LES COMARQUES CENTRALS

Mapa 6.1. Valors estètics. Configuradors

Agost de 2015