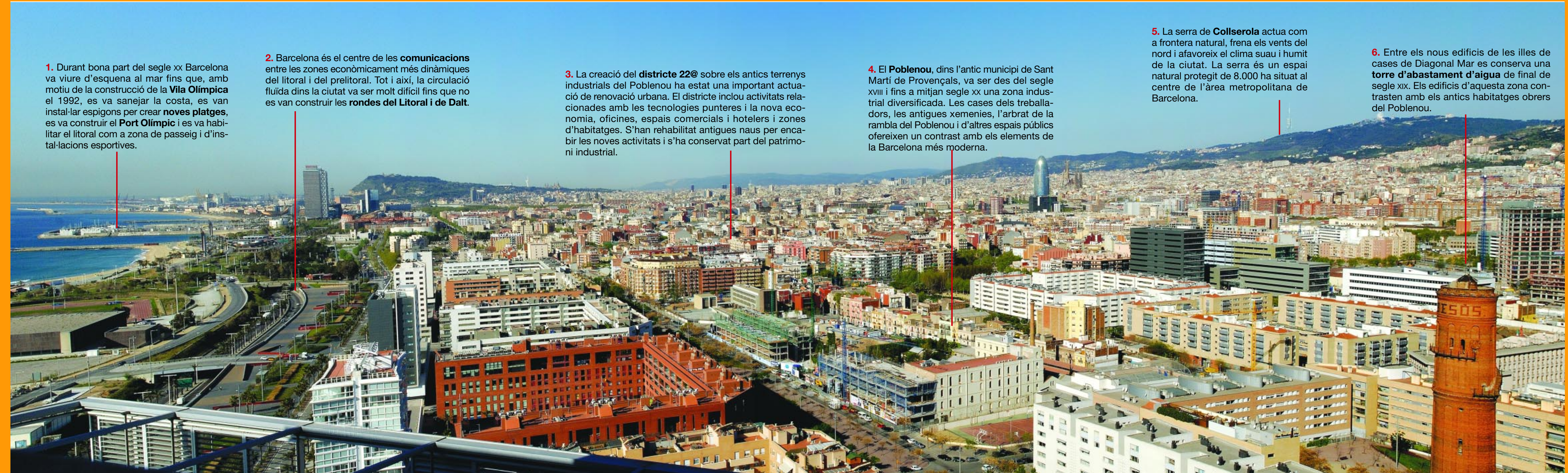
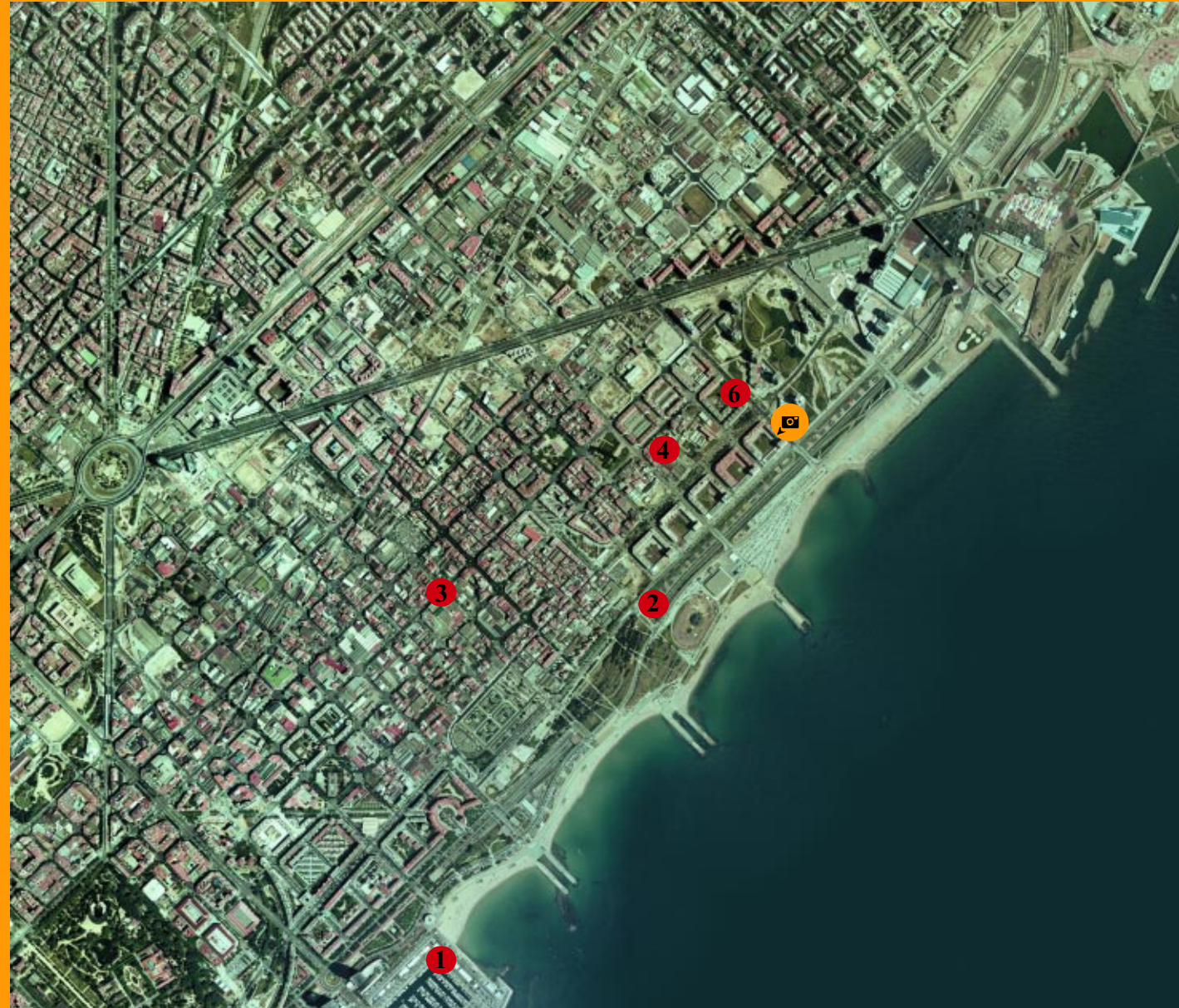


Làmina 1

Barcelona, 22@



1. Durant bona part del segle xx Barcelona va viure d'esquena al mar fins que, amb motiu de la construcció de la **Vila Olímpica** el 1992, es va sanejar la costa, es van instal·lar espigons per crear **noves platges**, es va construir el **Port Olímpic** i es va habilitar el litoral com a zona de passeig i d'instal·lacions esportives.

2. Barcelona és el centre de les **comunicacions** entre les zones econòmicament més dinàmiques del litoral i del prelitoral. Tot i així, la circulació fluïda dins la ciutat va ser molt difícil fins que no es van construir les **rondes del Litoral i de Dalt**.

3. La creació del **districte 22@** sobre els antics terrenys industrials del Poblenou ha estat una important actuació de renovació urbana. El districte inclou activitats relacionades amb les tecnologies punteres i la nova economia, oficines, espais comercials i hotelers i zones d'habitatges. S'han rehabilitat antigues naus per encabir les noves activitats i s'ha conservat part del patrimoni industrial.

4. El **Poblenou**, dins l'antic municipi de Sant Martí de Provençals, va ser des del segle XVIII i fins a mitjan segle xx una zona industrial diversificada. Les cases dels treballadors, les antigues xemenes, l'arbrat de la rambla del Poblenou i d'altres espais públics ofereixen un contrast amb els elements de la Barcelona més moderna.

5. La serra de **Collserola** actua com a frontera natural, frena els vents del nord i afavoreix el clima suau i humit de la ciutat. La serra és un espai natural protegit de 8.000 ha situat al centre de l'àrea metropolitana de Barcelona.

6. Entre els nous edificis de les illes de cases de Diagonal Mar es conserva una **torre d'abastament d'aigua** de final de segle XIX. Els edificis d'aquesta zona contrasten amb els antics habitatges obrers del Poblenou.

HORA 10:06:05

La ciutat de **Barcelona** ocupa unes tres quartes parts de la plana que s'estén entre el mar i la muntanya, entre els rius Besòs i Llobregat. Ciutat densament poblada, és el centre d'una extensa àrea metropolitana.

Des de fa uns anys, la ciutat té un doble moviment migratori: hi arriben immigrants procedents d'arreu del món mentre que alguns barcelonins se'n van a viure a les poblacions de les comarques veïnes.

Barcelona ha estat tradicionalment una ciutat industrial i una ciutat de serveis. Capital de Catalunya, la seva influència mundial va incrementar amb la celebració dels Jocs Olímpics de 1992. Actualment és el primer centre d'atracció turística del país.

En els últims vint anys la reconversió de l'activitat econòmica ha comportat canvis en la trama urbana del barri industrial del Poblenou. S'ha regenerat la zona marítima, s'han habilitat platges i s'han construït nous barris amb modernes infraestructures. Al districte 22@ s'està canviant part de l'antic paisatge de naus industrials per moderns edificis destinats a indústries de noves tecnologies i empreses de serveis.



Mesures per una ciutat sostenible

Una de les actuacions més importants del districte 22@ de Barcelona és el Pla d'infraestructures que ha de dotar la zona de serveis d'energia, telecomunicacions, aigua i recollida de residus. Es pretén que els mitjans de transport per accedir al barri siguin públics i sostenibles, com ara el tramvia del Besòs.



Nou símbol de la ciutat

Donar vida ciutadana a una nova zona urbana és un procés llarg. La torre Agbar, situada a la plaça de les Glòries Catalanes, on en altres temps s'havia imaginat que hi hauria el centre de la ciutat del segle xx, ja s'ha convertit en una fita del paisatge de la nova Barcelona.



De fàbrica a universitat

En la restauració del districte 22@ s'han mantingut algunes naus industrials de valor arquitectònic i edificis d'entitats que recorden el ric passat obrer i associatiu i també blocs d'habitatges. L'antiga fàbrica tèxtil de Can Aranyó s'ha rehabilitat per acollir el campus universitari de l'Audiovisual i de la Imatge. Altres edificis industrials es reutilitzen com a habitatges.

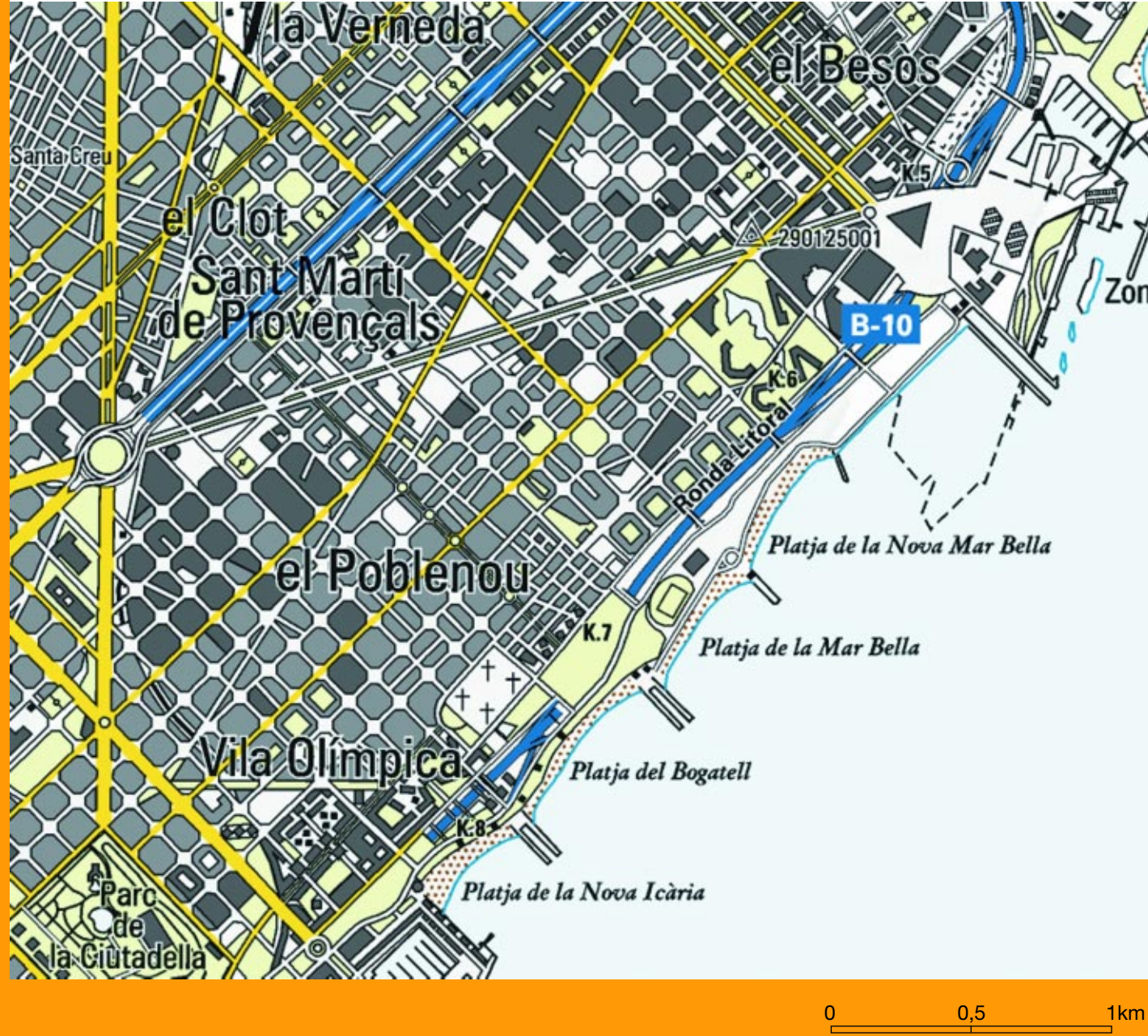


Manteniment d'activitats

El canvi d'usos industrials del districte ha implicat el trasllat d'activitats molestes, contaminants o perilloses però admet el manteniment d'algunes de les antigues empreses presents a la zona. Les noves instal·lacions han de tenir vinculació amb les activitats @, és a dir, amb les noves tecnologies, amb la investigació o amb la indústria cultural.

Làmina 1

Barcelona, 22@



Làmines didàctiques de paisatge

- 1** Barcelona, 22@
La renovació del paisatge urbà
- 2** El Pla de Bages
La proximitat de la metròpoli
- 3** El Baix Llobregat
L'horta en zona urbana
- 4** La Costa Brava
El paisatge com a recurs turístic
- 5** La Garrotxa
Una ciutat dins un parc natural
- 6** El Priorat
La renovació d'un antic paisatge agrari
- 7** El Tarragonès
Un paisatge industrial
- 8** El Vallès
Ciutat compacta, ciutat difusa
- 9** La Ribera d'Ebre
El paisatge fluvial i la producció d'energia
- 10** El Segrià
Paisatge de regadiu en planes de secà
- 11** La Cerdanya
El paisatge de la frontera
- 12** La Vall d'Aran / Era Val d'Aran
El paisatge com a escenari turístic

Ciutat, territori, paisatge
Làmina 1

Barcelona, 22@

La renovació
del paisatge urbà

