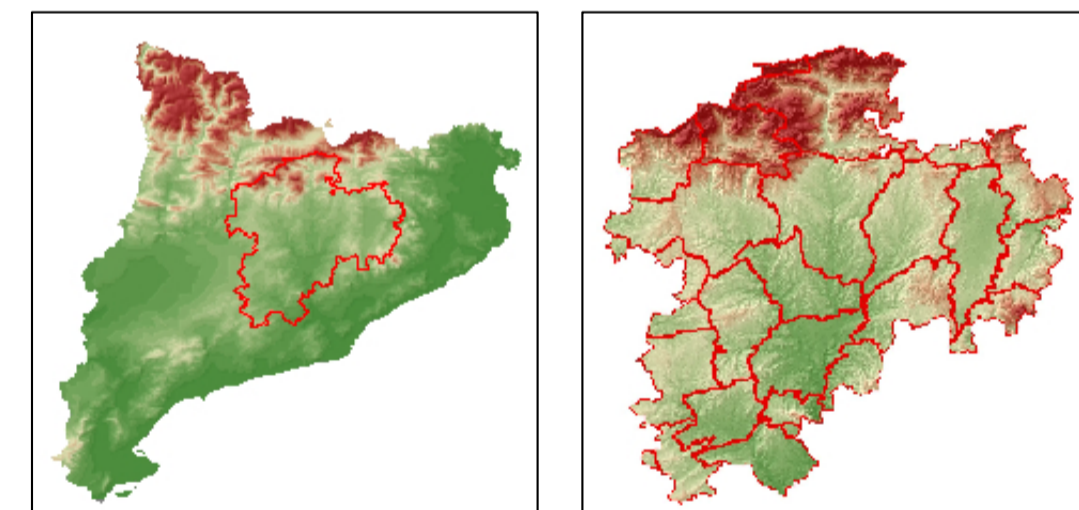


— Limit d'unitat de paisatge  
 - - - Limit d'unitat compartida amb altres àmbits  
 □ Municipi  
 □ Comarca de l'Anoia  
 □ Comarca del Bages  
 □ Comarca del Berguedà  
 □ Comarca del Moianès  
 □ Comarca d'Osona  
 □ Comarca del Solsonès

■ Edificació  
 ■ Sòl urbà  
 — Ferrocarril  
 — Carretera principal  
 — Carretera secundària  
 — Riu principal  
 — Riu secundari  
 ■ Aigua continental  
 — Corba de nivell (100 m.)

1. Alt Gàlia
2. Alt Ter
3. Cerders-Puigsacalm
4. Cadi
5. Cingles de Bertí i Gallifa
6. Cingles de Bertí i Gallifa
7. Conca d'Osona
8. Conca Salina
9. Costers de la Segarra
10. Guillerries
11. Lluçanès
12. Moianès
13. Montseny
14. Montserrat
15. Pla de Bages
16. Pla de Montserrat
17. Pla de Vic
18. Port del Comte - Vall de Lord
19. Replans del Berguedà
20. Replans del Solsonès
21. Ribera Salada
22. Rubió-Castellallat-Pinós
23. Sant Llorenç del Munt i l'Obac - El Cairat
24. Serrats de Sanauja i Llanera
25. Serrats d'Ancosa
26. Vall del Llobregat
27. Vall de l'Anoia



European Terrestrial Reference System 1989 UTM Fus 31N

Escala 1:125.000

CATÀLEG DE PAISATGE DE LES COMARQUES CENTRALS

Mapa 1.2. Unitats de paisatge i divisió administrativa

Juliol de 2016

Aquesta informació és de caràcter descriptiu i propositiu, no normatiu