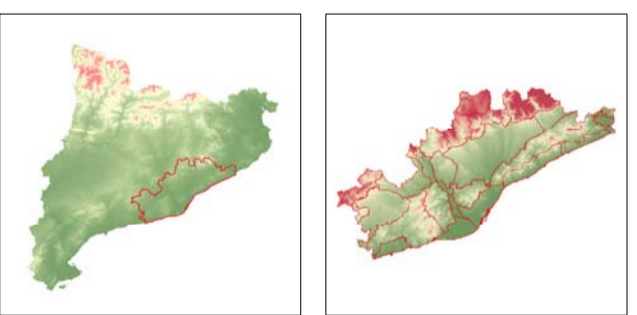


- Assentaments**
- Urbanització difusa (Aïllada, visible)
  - Àrees i polígons Industrials (Visibles, sense vegetació)
  - Àrees d'activitat extractiva (Actives, grans, visibles)
- Infraestructures**
- Vies**
- Impacte per moviment de terres
  - Talusos que impedeixen el pas
  - Viaductes que impedeixen el pas i redueixen les vies
- Impacte per concentració de vies i línies de tren:**
- Concentració de més de 3 vies en amplades d'1,5Km
- Impacte per proximitat a nuclis:**
- Autopieta, Nacional i/o AVE amb contacte directe amb nucli
- Impacte per tall d'àmbits amb valors reconeguts**
- Autopieta, Nacional i/o AVE que tallen area de valors reconeguts
- Línies elèctriques d'Alta Tensió**
- LAT que travessen Boscos
  - LAT que travessen valors reconeguts

— Límit d'unitat de paisatge



European Datum 1950 Fus 31 N

DIN A1 E. 1:150.000  
DIN A3 E. 1:300.000 aprox.

**CATÀLEG DE PAISATGE**  
**REGIÓ METROPOLITANA DE BARCELONA**

**12. Impactes**

Desembre 2013

- 1 Serra d'Arcos
- 2 El Montseny
- 3 Pla de Penedes
- 4 Vall de l'Ància
- 5 Garraf
- 6 Montseny d'Oriol
- 7 Pla de Garraf
- 8 Montseny
- 9 Pla de Montseny
- 10 Vall de Batea de Llobregat
- 11 Coll de Llobregat
- 12 Sant Llorenç del Munt i l'Obac i El Coll
- 13 El Monec
- 14 Cingles de Bert i Gella
- 15 El Montseny
- 16 Suroeste del Vallès
- 17 Pla de Vallès
- 18 Baix Montseny
- 19 Collserola
- 20 Serra de Marina
- 21 Pla de Barcelona
- 22 Baix Maresme
- 23 Alt Maresme
- 24 Baha Tordera
- 25 Llobregat - Cardener
- 26 Alt Garraf
- 27 Llobregat del Penedès

Aquesta informació és de caràcter descriptiu i propositiu, no normatiu.