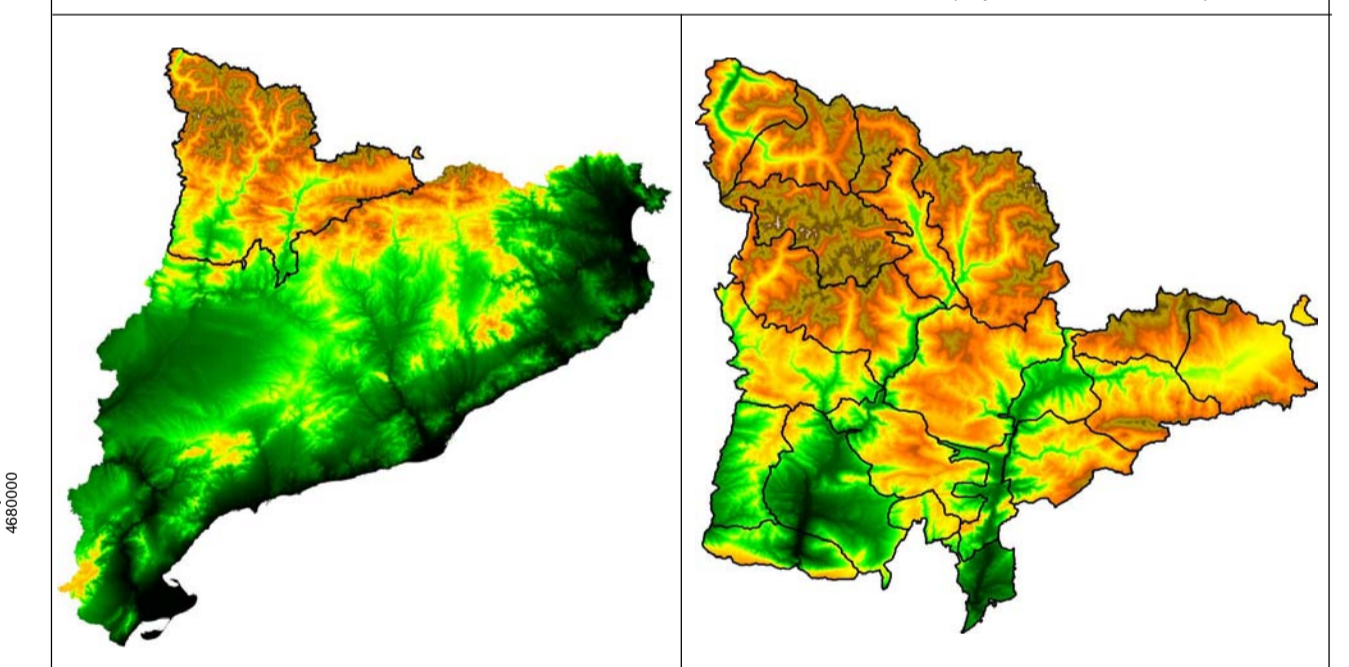


- Un paisatge urbà que valoritz els elements característics i definitoris de l'arquitectura pirinenca, i amb uns espais de transició ben delimitats i ordenats que mantinguin i reforcin els patrons d'assentament urbà en relació amb el paisatge obert.
 - Habitatge residencial de baixa densitat
 - Casa forta o torre a dins del nucli urbà
- Uns paisatges rurals amb edificacions disperses tradicionals i històriques (masies, bordes, cabanes, etc.) rehabilitades racionalment, i amb edificacions logístiques, comercials, d'oci, energètiques, ramaderes i industrials modernes, ubicades en zones visuals no preferents o notòries i dissenyades amb volumetries, materials i revestiments propis del lloc.
 - Àrea especialitzada
 - Antena de telecomunicacions
 - Central hidroelèctrica
 - Àrea amb concentració de bordes
 - Àrea amb concentració de masies
- Uns paisatges forestals, agrícoles i d'alta muntanya productius, que puguin ser gaudits per la societat tot mantenint els seus valors i funció ecològica.
 - Bocage en fons de vall i replans
 - Closa cerdana
 - Abandonament de l'activitat agrícola
- Uns paisatges dels prats de dall, amb una singularitat i identitat diferenciades, que continuïn funcionant com a part essencial de la gestió agrícola i ramadera.
 - Prat de dall (CHCS0, GenCat, 2005)
 - Prat de pastura (CHCS0, GenCat, 2005)
- Uns paisatges fluvials i lacustres ben conservats que prioritzin la funcionalitat connectora i paisatgística, conservin el patrimoni històric (ponts, moles, forces, etc.) i el patrimoni cultural (simbologia, cançons, llegendes), així com permetin el gaudi per part de la població.
 - Riu
 - Llac, estany
 - Embassament
 - Bosc de ribera
- Uns infraestructures lineals (xarxa viària i ferroviària, línies elèctriques, etc.) i de telecomunicacions integrades en el paisatge i que permetin el desenvolupament d'activitats econòmiques i fomentin un major equilibri territorial i demogràfic, tot mantenint la continuïtat i la permeabilitat ecològica i social respecte a les seves característiques paisatgístiques.
 - Tub de central hidroelèctrica
 - Modificació visual dels accessos als nuclis
 - Línia d'alta tensió
 - Xarxa viària projectada
- Un territori amb perspectives paisatgístiques de qualitat (fites i fons escènics) que mantinguin els referents visuals i identitaris dels paisatges de l'Alt Pirineu i Aran.
 - Cim de referència
 - Fons escènic emblemàtic
- Una xarxa de miradors i itineraris que posi en valor les panoràmiques més rellevants i actuali com a via de penetració per descobrir i interactuar amb la diversitat de paisatges de l'Alt Pirineu i Aran, tot conservant el seu ús i simbolisme històric.
 - Mirador prioritari
 - Itinerari
- Uns paisatges capaços de sustentar iniciatives turístiques arrelades al territori i basades en els seus valors naturals, culturals i estètics, que satisfacin les necessitats econòmiques i socials, que diversifiquin i desestacionalitzin l'oferta, sense comprometre'n el potencial paisatgístic futur.
 - Camp de golf
 - Termalisme
 - Refugi de muntanya
 - Esquí alpí
 - Esquí nòrdic
 - Parc nacional, parc natural
- Uns trets històrics i culturals singulars (romànic, castells, memòria històrica, toponímia, llengua aranesa, etc.) que formi part de l'imaginari paisatgístic i participin en la creació d'identitats col·lectives vinculades al paisatge.
 - Ermita, església, santuari
 - Pont medieval
 - Castell, torre de guaita
 - Festes del foc
 - Històries i llegendes
 - Patrimoni de la humanitat (Vall de Boi)
 - Nucli urbà, edificació
 - Sòl urbà
 - Sòl urbanitzable
 - Xarxa hidrogràfica
 - Corba de nivell (equidistància 100 m.)



European Datum 1950
Fus 31n

Escala 1:130.000

CATÀLEG DE PAISATGE DE L'ALT PIRINEU I ARAN

Mapa 12. Objectius de qualitat paisatgística



Aprovació definitiva abril 2013



Font: Base Topogràfica Nacional, escala 1:50.000.
Institut Cartogràfic de Catalunya (ICC)

Aquesta informació és de caràcter descriptiu i propositiu, no normatiu

