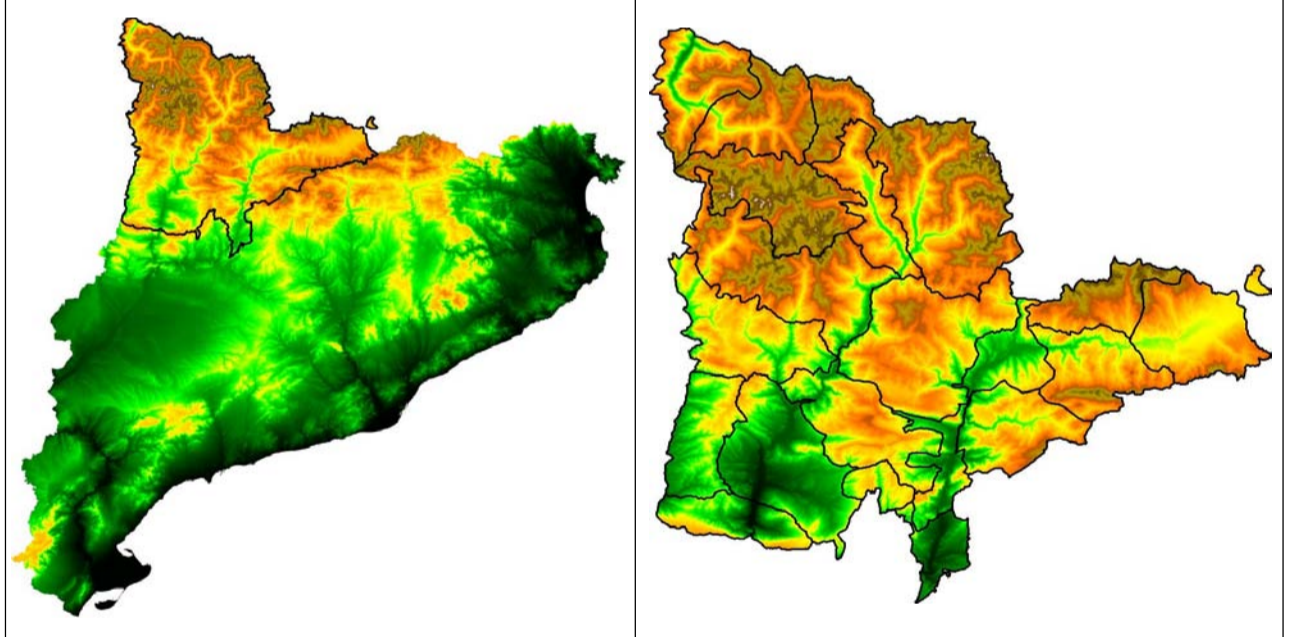


- Naturals**
- Erosió de vessants
- Agroforestals**
- Incendi forestal (1986-2008)
 - Abandonament de l'activitat agrícola
 - Plantació de vinya
 - Plantació d'arbres (coníferes, plataners)
 - Substitució de secans a regadius
 - Creixement del bosc i del matollar
- Urbanes**
- Alteració de la fesomia tradicional dels nuclis
 - Habitatge residencial de baixa densitat
 - Creixement urbanístic
 - Modificació visual dels accessos als nuclis
- Activitats**
- Àrea especialitzada
 - Camp de golf
 - Activitat extractiva
 - Dinàmica comercial de frontera
 - Domini esquiable (esquí alpí)
 - Domini esquiable (esquí nòrdic)
- Infraestructures**
- Aeroport
 - Antena de telecomunicacions
 - Central hidroelèctrica
 - Tub de central hidroelèctrica
 - Preses
 - Canalització de llacs
 - Xarxa viària projectada
 - Línia d'alta tensió

- Limit estatal
- Limit de comunitat autònoma
- Limit d'unitat de paisatge
- Ferrocarril
- Xarxa viària
- Nucli urbà, edifici
- Sòl urbà
- Xarxa hidrogràfica
- Aigua continental
- Corba de nivell (equidistància 100 m.)



European Datum 1950
Fus 31n

0 2,5 5 10

Escala 1:130.000

CATÀLEG DE PAISATGE DE L'ALT PIRINEU I ARAN

Mapa 11. Dinàmiques del paisatge



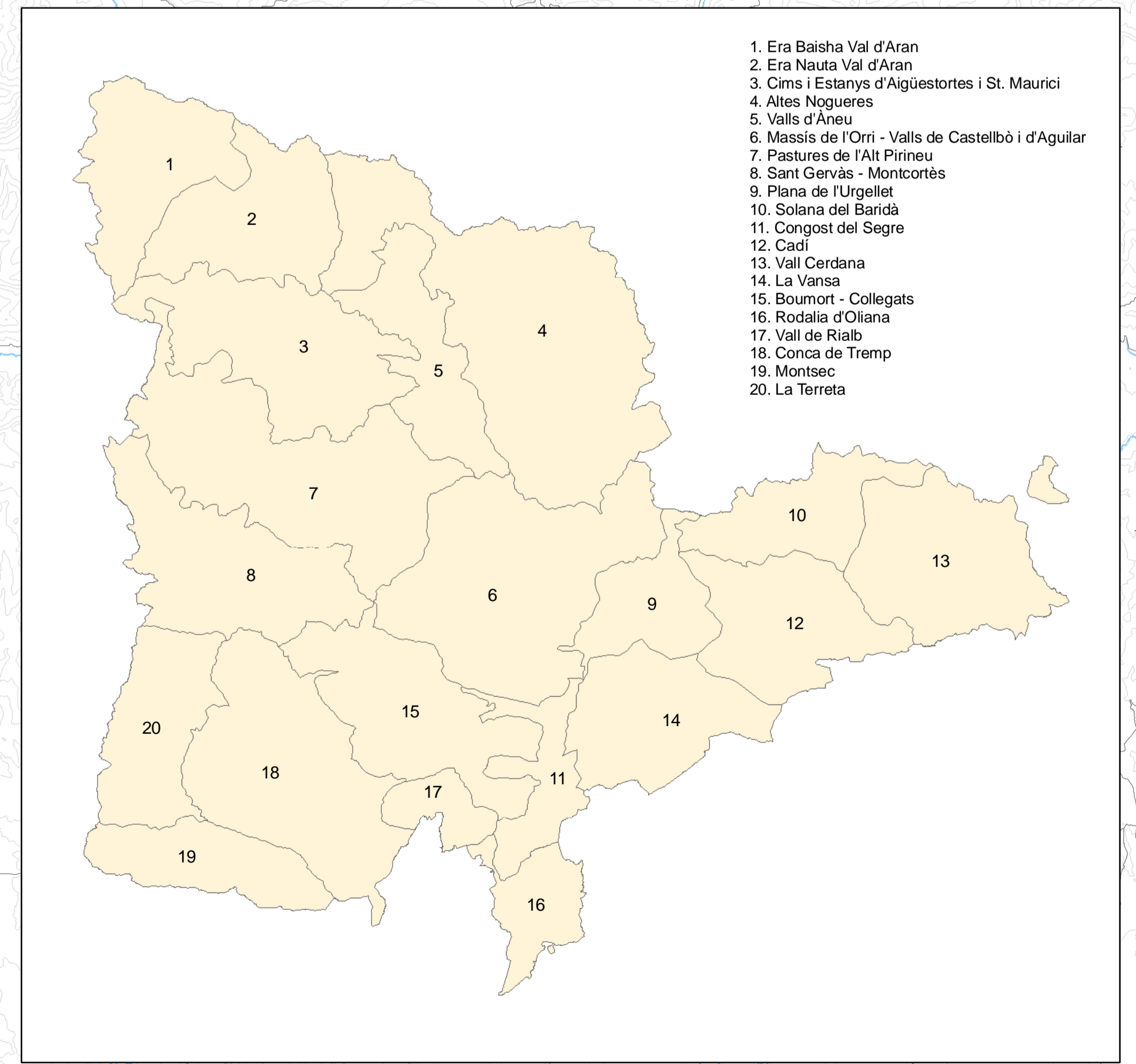
Aprovació definitiva abril 2013

Universitat Autònoma de Barcelona
Departament de Geografia

Grup de Recerca en Àrees de Muntanya i Paisatge

Font: Base Topogràfica Nacional, escala 1:50.000.
Institut Cartogràfic de Catalunya (ICC)

Aquesta informació és de caràcter descriptiu i propositiu, no normatiu



- Era Baisha Val d'Aran
- Era Nauia Val d'Aran
- Cims i Estanyos d'Agüestortes i St. Maurici
- Altes Nogueres
- Valls d'Aneu
- Massis de l'Orri - Valls de Castellbò i d'Aguilar
- Pastures de l'Alt Pirineu
- Sant Gervàs - Montcortès
- Plana de Lluçanet
- Solana del Baridà
- Congost del Segre
- Canil
- Vall Cerdana
- La Vansa
- Boumort - Collegats
- Rodalles d'Oliana
- Vall de Riub
- Conca de Temp
- Montsec
- La Tenena