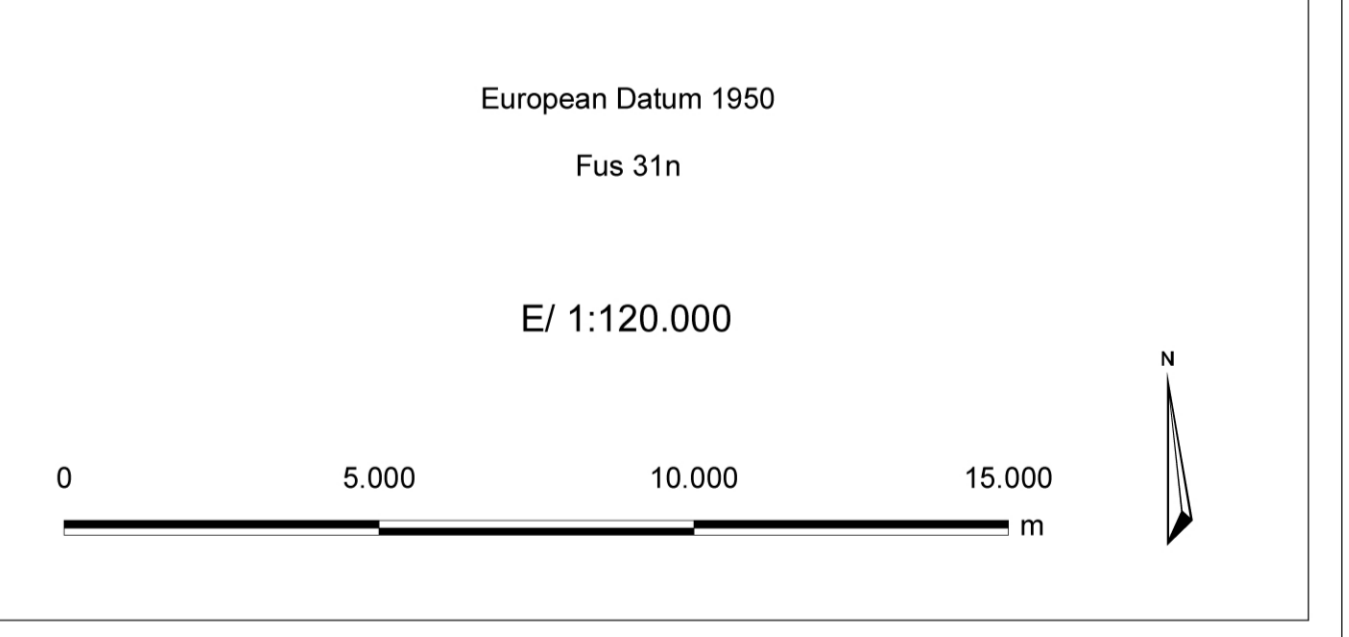
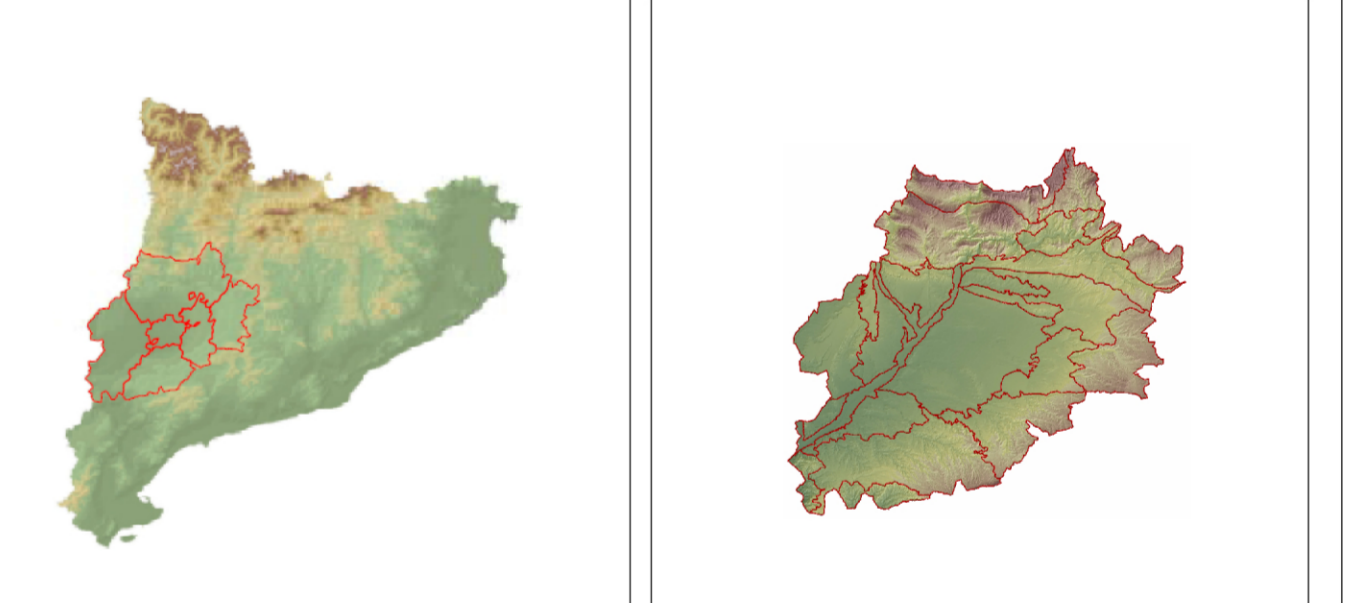


- Risc d'expansió de guixos
  - Risc molt alt d'incendi forestal
  - Risc de contaminació per nitrats procedents de fonts agràries
- Risc d'erosió en pendents >12%**
- Risc d'erosió baix
  - Risc d'erosió mitjà
  - Risc d'erosió alt
- Risc d'inundació (Font: Confederació Hidrogràfica de l'Ebre)**
- Període de retorn de 50 anys
  - Període de retorn de 100 anys
  - Període de retorn de 500 anys
- Risc d'invasió per espècies exòtiques**
- canya (*Arundo donax*)
  - negundo (*Acer Negundo*), robinia (*Robinia pseudoacacia*), plàtan (*Platanus hispanica*)
  - periploca grega (*Periploca graeca*)
  - soja borda (*Abutilon theophrasti*), stramoní (*Datura stramonium*), biets (*Amaranthus*), biel punxent (*A. retrofractus*) ocupació baixa
  - soja borda (*Abutilon theophrasti*), stramoní (*Datura stramonium*), biets (*Amaranthus*), biel punxent (*A. retrofractus*) ocupació alta
  - vesc (*Viscum album subsp. austriacum*)

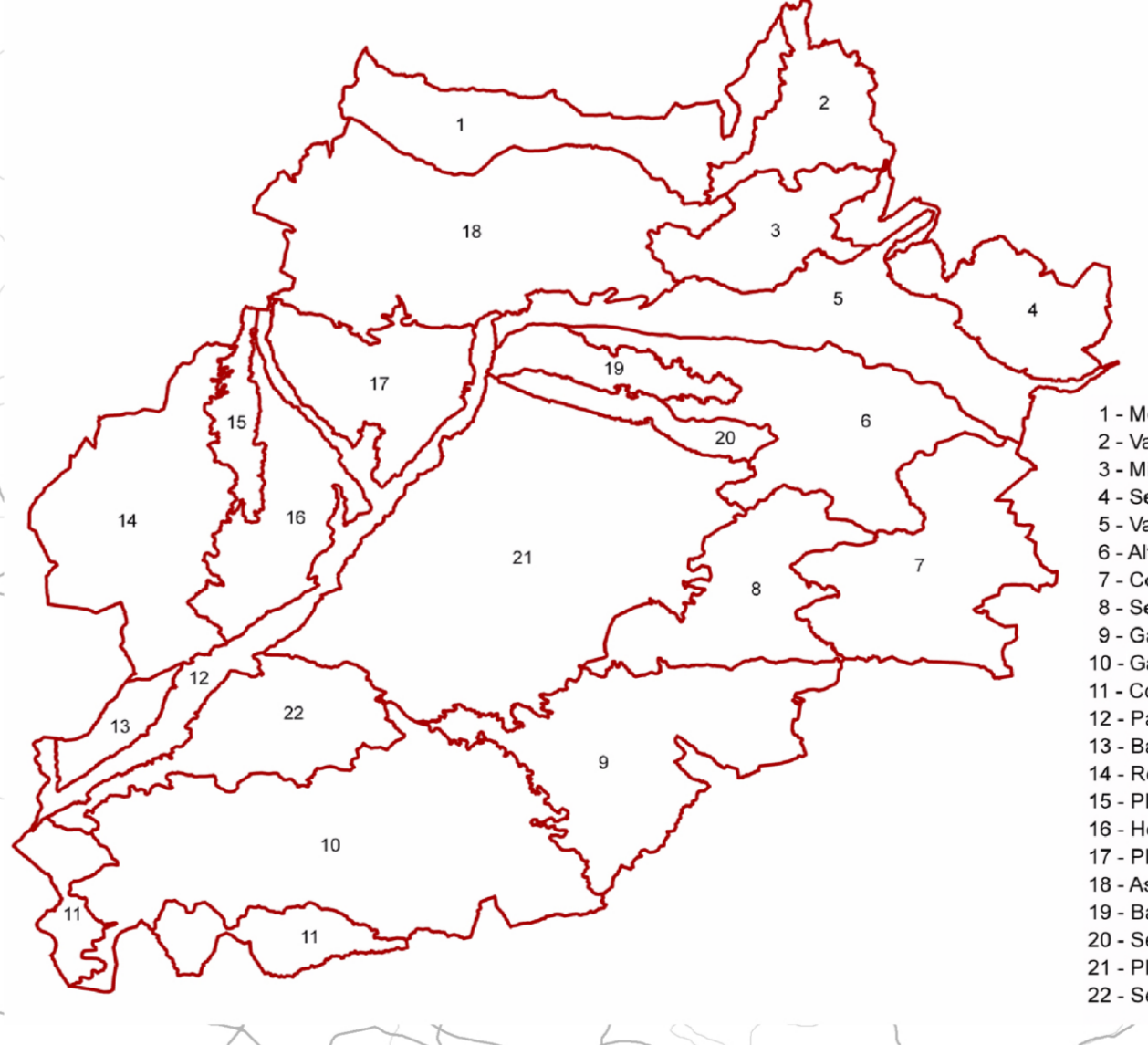
- Unitat de paisatge
- Núclis històrics i les seves extensions
- Àrees especialitzades
- Aigua continental
- Riu
- Carretera
- Ferrocarril
- Camí
- Corba de nivell
- Edificació existent



CATÀLEG DE PAISATGE DE TERRES DE LLEIDA

Mapa 9 Riscos

Agost de 2008



- Montsec
- Vall de Ribó
- Mig Segre
- Serra de Sanjaç i Llanera
- Vall del Llobregós
- Al Bò
- Costers de la Segarra
- Secans de Bellanes i d'Ondara
- Clariques baixes i vall del Corb
- Clariques altes
- Costers de l'Ebre
- Plaça del Segre
- Baix Segrià
- Plaça del Canal d'Arriag i Catalunya
- Plana d'Almeria i Balaguer
- Horta de Pinyana
- Plana d'Algerri i Balaguer
- Aspres de la Noguera
- Baix Bò
- Serra de Bellmunt i Almenara
- Plana d'Urgell
- Secans d'Urbasa