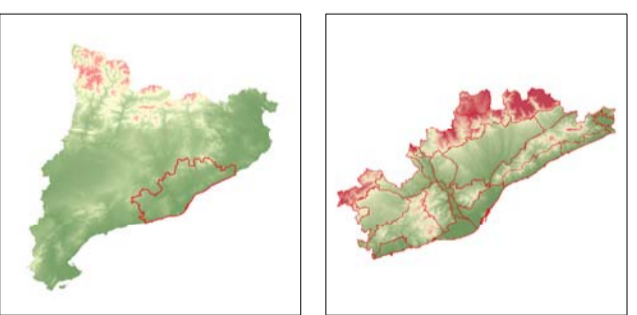


- Caràcter agrícola**
- Espais d'interès agronòmic
 - Reconeguts amb figura jurídica (Parcs agraris, PE, POU, altres...)
 - Reconeguts sense figura jurídica
 - Valor agronòmic
 - Distintius d'origen i qualitat agroalimentària
 - Reconeguts (DO, IDG, DOP)
 - Altres productes de qualitat
 - Elements associats a la capacitat productiva del sòl
 - Agricultura rural marges de pedra seca vinculada al ús productiu
 - Canals, recs i sèquies
 - Elements caràcter rural (BCIN)
 - Caràcter forestal:**
 - Plantacions pollaneres i plananers
 - Forest
 - Caràcter turístic:**
 - Ports:
 - Principals ports esportius
 - Principals ports generals
 - Principals ports industrials
 - Destinacions turístiques:
 - Destinacions turístiques tradicionals
 - Rutes Modernistes
 - Itineraris Turístics
 - Rutes del vi i del cava:
 - Rutes de la plana
 - Rutes dels castells
 - Ruta del Foix
 - Ruta del Bittles
 - Camins ramaders (oficials)
 - Límit d'unitat de paisatge



European Datum 1950 Fus 31 N

DIN A1 E. 1:150.000
DIN A3 E. 1:300.000 aprox.

CATÀLEG DE PAISATGE
REGIÓ METROPOLITANA DE BARCELONA

9. Valors Productius

Desembre 2013

- Serra d'Ansoas
- El Montseny
- Plana del Penedès
- Val de Foix
- Garrif
- Montseny d'Oriol
- Plana del Garraf
- Montseny
- Pla de Montseny
- Vall Basse de Llobregat
- Delta del Llobregat
- Sant Llorenç del Munt i l'Oberà
- El Cardener
- El Montseny
- Cingles de Bertí i Gellí
- El Montseny
- Serra del Vallès
- Plana del Vallès
- Baix Montseny
- Collserola
- Serra de Marina
- Pla de Barcelona
- Baix Maresme
- Alt Maresme
- Bassa Tordera
- Llavors - Cadriells
- Al Garraf
- Llavors del Penedès

Aquesta informació és de caràcter descriptiu i propositiu, no normatiu.