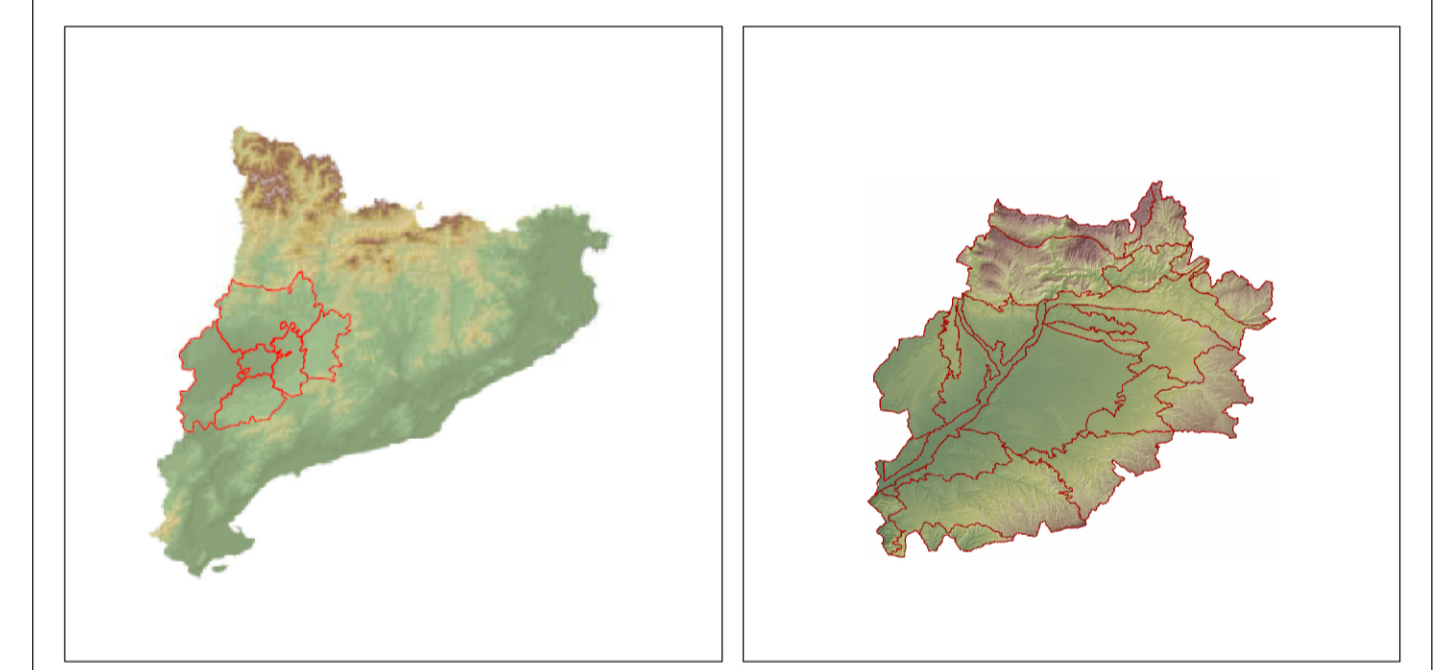


- Majoritàriament per carreteres secundàries, pistes forestals o camins**
- 2. Ametret - riu Ebre
  - 3. L'Albagès - Juncosa - Els Torns
  - 10. Bellmunt - Civit
  - 16. Artesa de Segre - Vernet - Aïos de Balaguer
  - 17. Castelló de Farfanya - Os de Balaguer
  - 19. Agulló - Corçà - Pas de Mont-rebei
  - 20. L'Argentera - Vilanova de Meià - Pas Nou
  - 22. Aspa - Alfés
  - 23. Sudanel·l - Sarroca de Lleida - Utessa
  - 26. Agramunt - Coscò
  - 32. Ivars d'Urgell - Vila-sana (estany d'Ivars - Vila-sana)
  - 34. Alcarràs - Vallmanya
  - 37. Torà - Lloborola
  - 40. Alguairó - Almacelles
  - 42. Gimnells - Almacelles
  - 45. L'Espuga Calba - Fullela - Tàrrés
  - 47. Serós - Massalcoreig
  - 48. Albesa - Algerri
  - 49. Tudela de Segre - Seró - Colldelrat
  - 50. Tèrmes - Menarguens - Bellví
  - 55. Cervià de les Garrigues - La Pobla de Cerveróles

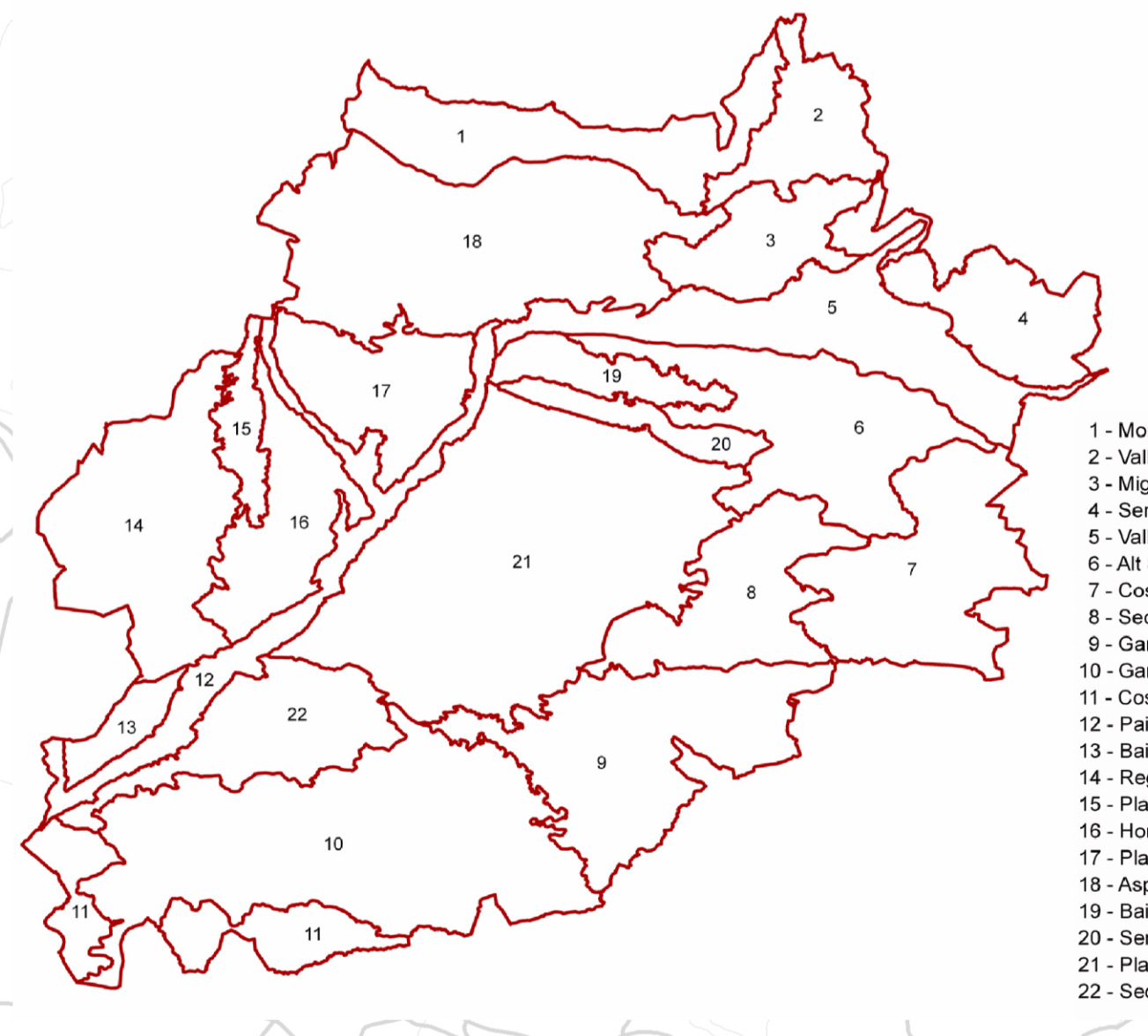
- Majoritàriament per carreteres principals**
- 1. La Granadella - Bovera
  - 4. El Soleràs - Granynya - Cògol (enllaç C-233)
  - 5. Malials - Almatret
  - 6. La Floresta - L'Espuga Calba
  - 7. Guimerà - Nalec
  - 8. Cervera - Els Hostalets - Talavera
  - 9. Les Oluges - Sant Guim de Freixenet
  - 11. Portell - Ivorra - Torà
  - 12. Cubells - Marcovau
  - 13. Biosca - Camats
  - 14. Tartareu - Ager
  - 15. Sant Llorenç de Montgai - Camarasa - Baronia Sant Oisme
  - 16. Algerri - Castelló de Farfanya
  - 21. Baronia Sant Oisme - Terradets
  - 24. Serós - Altona - Granja d'Escarp (límit demarcació de Lleida)
  - 25. Sant Martí de Maldà - Verdú
  - 27. Concabella - Montfalcó d'Ossó
  - 28. Menarguens - Balaguer
  - 29. L'Albi - El Viozell
  - 30. La Guàrdia d'Urgell - Almenara Alta - Agramunt
  - 31. Boidó - Bellcaire d'Urgell
  - 33. Raimat - Almacelles
  - 35. Torresronca - La Portella
  - 36. Montgai - La Sentiu de Sió
  - 38. Gualter - Folquer
  - 39. Anyà - Montmagastró
  - 41. Rosselló - Alfarràs
  - 43. La Granadella - Torrebesses (enllaç C-12)
  - 44. Bellaguarda - Uldemolins
  - 46. Mollerussa - Torregrossa - Juneda
  - 51. Tàrraga - Riudovelles
  - 52. Guardiola - Cabanavana - Vilanova de l'Aguda
  - 53. Bellpuig - Belianes
  - 54. Vilanova de Bellpuig - Les Borges Blanques (enllaç C-233)

Unitat de paisatge  
 Nuclis històrics i les seves extensions  
 Àrees especialitzades  
 Aigua continental  
 Riu  
 Carretera  
 Ferrocarril  
 Camí  
 Corba de nivell  
 Edificació existent



European Datum 1950  
 Fus 31n  
 E/ 1:120.000  
 0 5.000 10.000 15.000 m

**CATÀLEG DE PAISATGE DE TERRES DE LLEIDA**  
**Mapa 4.2 Itineraris paisatgístics**  
  
 Agost de 2008



- 1 - Montsec
- 2 - Vall de Rialtó
- 3 - Mg Segre
- 4 - Serrats de Sanjaçú i Llana
- 5 - Vall del Llobregós
- 6 - Alt Sió
- 7 - Costers de la Segarra
- 8 - Secans de Belianes i d'Ondara
- 9 - Garrigues baixes i vall del Corb
- 10 - Garrigues altes
- 11 - Costers de l'Ebre
- 12 - Paisatge rural del Segre
- 13 - Baix Segrià
- 14 - Regadius del Canal d'Aragó i Catalunya
- 15 - Plans d'Almonar i Alguairó
- 16 - Horta de Pinyana
- 17 - Plans d'Algerri - Balaguer
- 18 - Aïos de la Noguera
- 19 - Baix Sió
- 20 - Sarrats de Bellmunt i Almenara
- 21 - Plans d'Urgell
- 22 - Secans d'Utessa