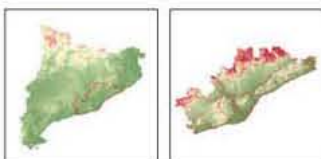


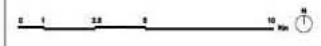
■ Alt Impacte  
■ Baix Impacte

- - - Límit d'unitat de paisatge  
 ■ Edificació existent  
 - - - Infraestructura ferroviària  
 - - - Infraestructura viària



European Datum 1950 Fus 31 N

DIN A1 E. 1:150.000  
 DIN A3 E. 1:300.000 aprox.



**CATÀLEG DE PAISATGE**  
**REGIÓ METROPOLITANA DE BARCELONA**  
**13.4 Grau d'Impacte**  
**d'Àrees i Polgons Industrials**

1. Barce d'Arce
2. El Masnou
3. Pla de Fenosa
4. Vila de Eixac
5. Santar
6. Santar d'Arce
7. Pla de Santar
8. Santar
9. Pla de Santar
10. Santar
11. Pla de Santar
12. Pla de Santar
13. Pla de Santar
14. Pla de Santar
15. Pla de Santar
16. Pla de Santar
17. Pla de Santar
18. Pla de Santar
19. Pla de Santar
20. Pla de Santar
21. Pla de Santar
22. Pla de Santar
23. Pla de Santar
24. Pla de Santar
25. Pla de Santar
26. Pla de Santar
27. Pla de Santar

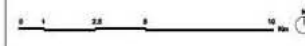
- Àrea extractiva de tamany petit
- Àrea extractiva de tamany mitjà
- Àrea extractiva de tamany gran
- Àrea extractiva abandonada
- Àrea extractiva amb vegetació
- Àrea extractiva en restauració
- Abocador

- Límit d'unitat de paisatge
- Edificació existent
- Infraestructura ferroviària
- Infraestructura viària



European Datum 1950 Fus 31 N

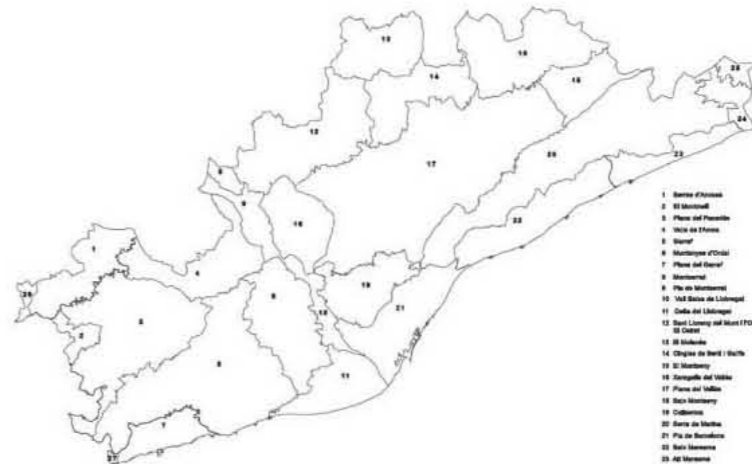
DIN A1 E. 1:150.000  
DIN A3 E. 1:300.000 aprox.

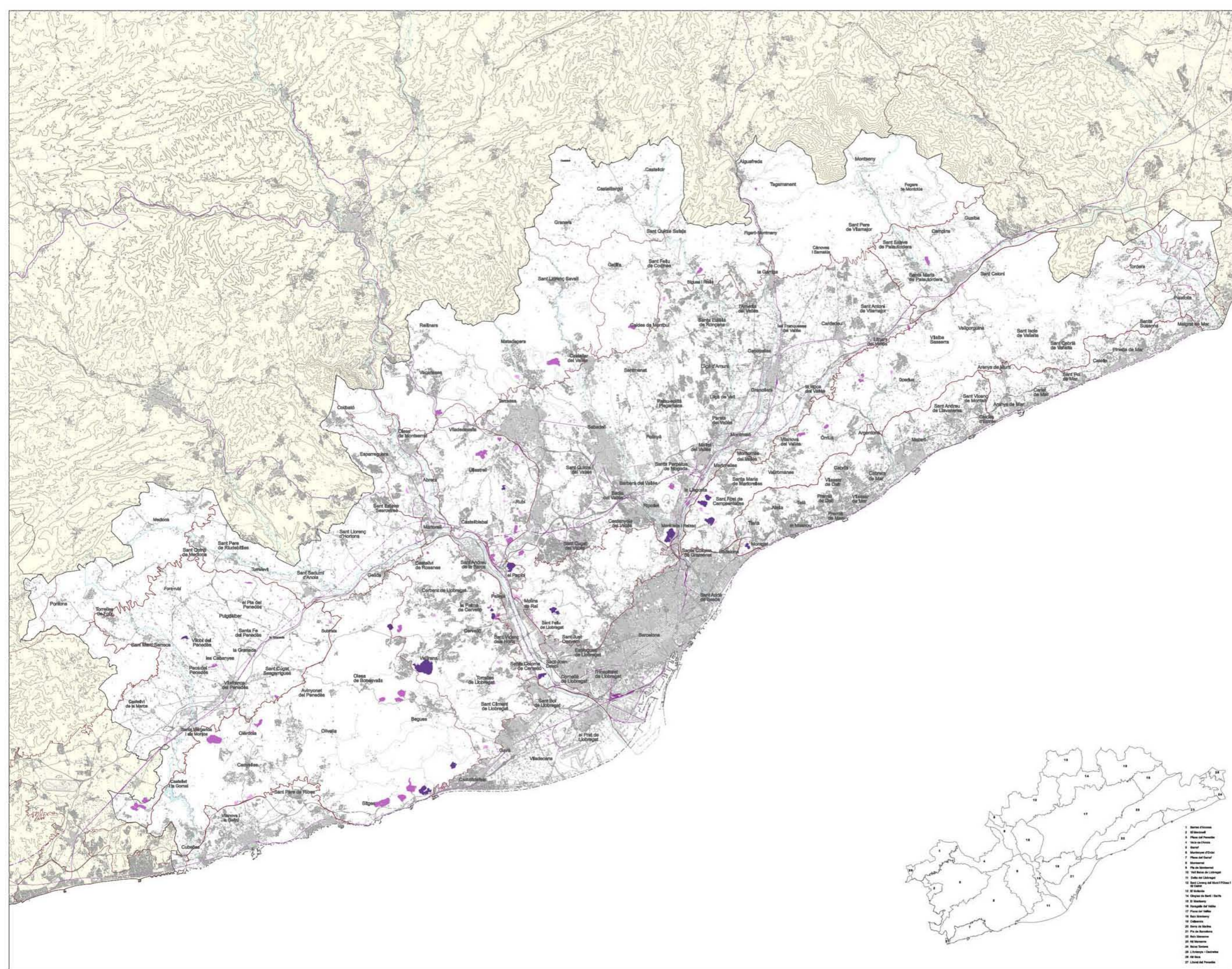


**CATÀLEG DE PAISATGE  
REGIÓ METROPOLITANA DE BARCELONA**

**13.5 Tipus d'impactes en les Àrees extractives**

1. Serra d'Andorra
2. El Montseny
3. Pla de l'Estany
4. Vall de l'Esora
5. Mont
6. Montseny d'Ullastol
7. Pla de l'Estany
8. Montseny
9. Pla de l'Estany
10. Vall de l'Esora
11. Serra d'Andorra
12. Serra d'Andorra i Mont d'Ullastol
13. El Montseny
14. Pla de l'Estany
15. Serra d'Andorra
16. Serra d'Andorra
17. Pla de l'Estany
18. Serra d'Andorra
19. Serra d'Andorra
20. Serra d'Andorra
21. Pla de l'Estany
22. Serra d'Andorra
23. Serra d'Andorra
24. Serra d'Andorra
25. Serra d'Andorra
26. Serra d'Andorra
27. Serra d'Andorra





Alt Impacte  
 Baix Impacte

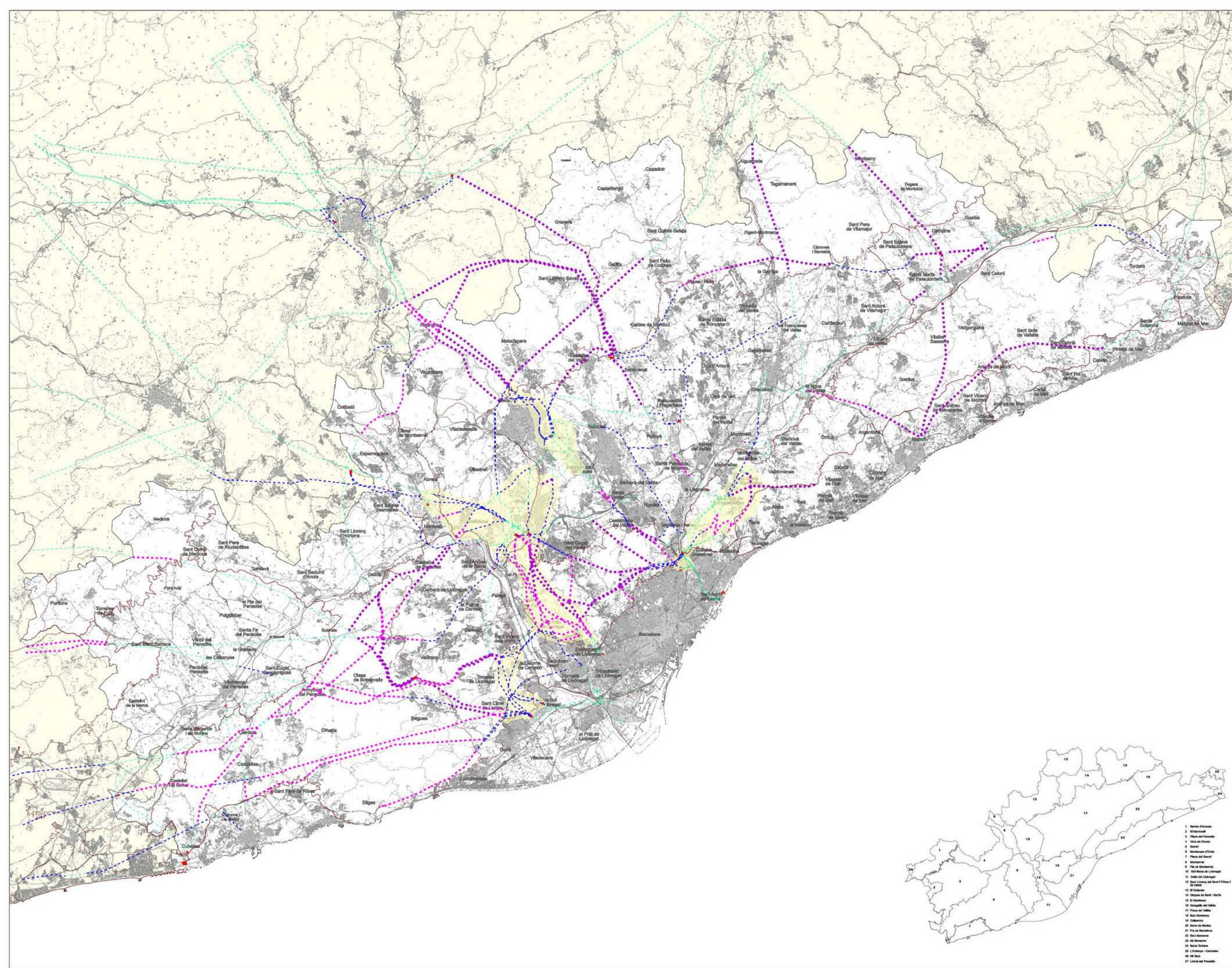
— Limit d'unitat de paisatge  
 Edificació existent  
 Infraestructura ferroviària  
 Infraestructura viària



European Datum 1950 Fus 31 N  
  
 DIN A1 E. 1:150.000  
 DIN A3 E. 1:300.000 aprox.

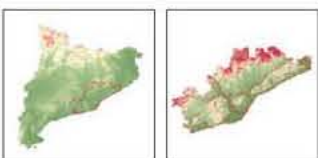
**CATÀLEG DE PAISATGE**  
**REGIÓ METROPOLITANA DE BARCELONA**  
  
**13.6 Graus d'impacte en Àrees Extractives**

1. Barce d'Arce
2. El Barce
3. Plan de Ferrer
4. Pla de Ferrer
5. Barce
6. Montornès d'Arce
7. Plan de Sant
8. Montornès
9. Pla de Montornès
10. Pla de Montornès
11. Coll de Llobregat
12. Coll de Llobregat
13. Coll de Llobregat
14. Coll de Sant Jordi
15. Coll de Sant Jordi
16. Coll de Sant Jordi
17. Coll de Sant Jordi
18. Coll de Sant Jordi
19. Coll de Sant Jordi
20. Coll de Sant Jordi
21. Coll de Sant Jordi
22. Coll de Sant Jordi
23. Coll de Sant Jordi
24. Coll de Sant Jordi
25. Coll de Sant Jordi
26. Coll de Sant Jordi
27. Coll de Sant Jordi



- ■ ■ ■ ■ LAT que creua bosc
- ■ ■ ■ ■ LAT que creua valors reconeguts
- ■ ■ ■ ■ LAT en àmbit d'assentaments urbans
- ■ ■ ■ ■ Restes de LAT
- ■ ■ ■ ■ Àrea amb densitat de LAT
- Centre d'electricitat

- Limit d'unitat de paisatge
- Edificació existent
- Infraestructura viària



European Datum 1950 Fus 31 N

DIN A1 E. 1:150.000  
DIN A3 E. 1:300.000 aprox.

**CATÀLEG DE PAISATGE**  
**REGIÓ METROPOLITANA DE BARCELONA**  
**13.7 Impactes**  
**Línies elèctriques d'alta tensió**

1. Serra d'Alfama
2. El Montnegre
3. Pla de l'Estany
4. Vall de l'Estany
5. Serra de Collsero
6. Serra de Collsero
7. Serra de Collsero
8. Serra de Collsero
9. Serra de Collsero
10. Serra de Collsero
11. Serra de Collsero
12. Serra de Collsero
13. Serra de Collsero
14. Serra de Collsero
15. Serra de Collsero
16. Serra de Collsero
17. Serra de Collsero
18. Serra de Collsero
19. Serra de Collsero
20. Serra de Collsero
21. Serra de Collsero
22. Serra de Collsero
23. Serra de Collsero
24. Serra de Collsero
25. Serra de Collsero
26. Serra de Collsero
27. Serra de Collsero



- Impacte per moviment de terres**
- Talussos que impedeixen el pas
  - Viaductes que impedeixen el pas i redueixen les vistes
- Impacte per concentració de vies i línies de tren:**
- Concentració de més de 3 vies en amplades d'1,5Km
  - Concentració fins 2 vies en amplades d'1,5 Km
- Impacte per proximitat a nuclis:**
- Autopista, Nacional i/o AVE amb contacte directe amb nucli
  - Comarcal i/o tren amb contacte directe amb nucli
- Impacte per tall d'àmbits amb valors reconeguts**
- Autopista, Nacional i/o AVE que tallen àrea de valors reconeguts
  - Comarcal i/o tren que tallen àrea de valors reconeguts

- Limit d'unitat de paisatge
- Edificació existent



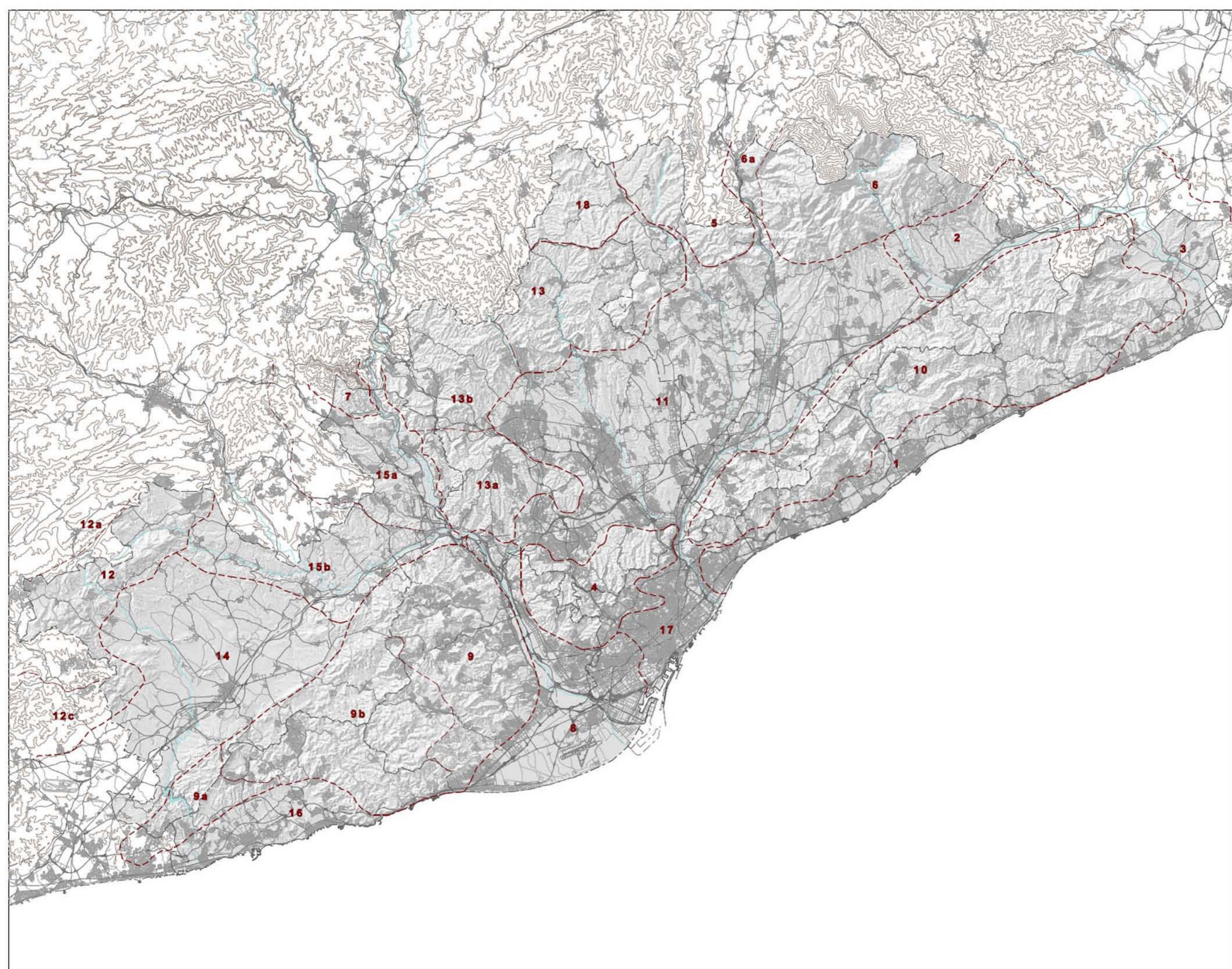
European Datum 1950 Fus 31 N

DIN A1 E. 1:150.000  
DIN A3 E. 1:300.000 aprox.

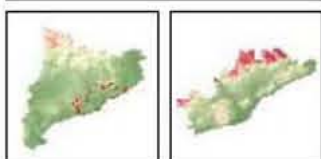
**CATÀLEG DE PAISATGE  
REGIÓ METROPOLITANA DE BARCELONA**

**13.8 Impacte  
d'Infraestructura lineal: Vies**

1. Serra d'Escorial
2. Pla del Frenador
3. Pla de l'Esport
4. Pla de l'Esport
5. Pla de l'Esport
6. Pla de l'Esport
7. Pla de l'Esport
8. Pla de l'Esport
9. Pla de l'Esport
10. Pla de l'Esport
11. Pla de l'Esport
12. Pla de l'Esport
13. Pla de l'Esport
14. Pla de l'Esport
15. Pla de l'Esport
16. Pla de l'Esport
17. Pla de l'Esport
18. Pla de l'Esport
19. Pla de l'Esport
20. Pla de l'Esport
21. Pla de l'Esport
22. Pla de l'Esport
23. Pla de l'Esport
24. Pla de l'Esport
25. Pla de l'Esport
26. Pla de l'Esport
27. Pla de l'Esport



- Unitats Fisogràfiques**
- 1 Planaitoral del Marçnes
  - 2 Conca mija de la Tordera
  - 3 Conca baixa de la Tordera
  - 4 Serra de Collserola
  - 5 Cingles de Bertí - St. Martí del Fal
  - 6 Massís del Montseny
  - 6a Alt Congost
  - 7 Massís de Montserrat
  - 8 Vall baixa i delta del Llobregat
  - 9 Massís del Garraf
  - 9a Foix-Garraf occidental
  - 9b Montanyes del Montnegre-Montpedrós
  - 10 Serralada Borac: Conreria - St. Mateu - Collserola-Montnegre
  - 11 Depressió del Vallès
  - 12 Massís del Gaià
  - 12a Serra d'Ancoia
  - 12b Montnegre-Garra Larga
  - 13 Capçalera muntanyenca del Vallès
  - 13a Batana transversal Vallès
  - 13b Massís de St. Llorenç del Munt
  - 14 Plana del Pareòles
  - 15a Vall del Llobregat
  - 15b Conca de l'Anoia-Penedès
  - 16 Plana de Vilanova
  - 17 Pla de Barcelona
  - 18 El Moianès

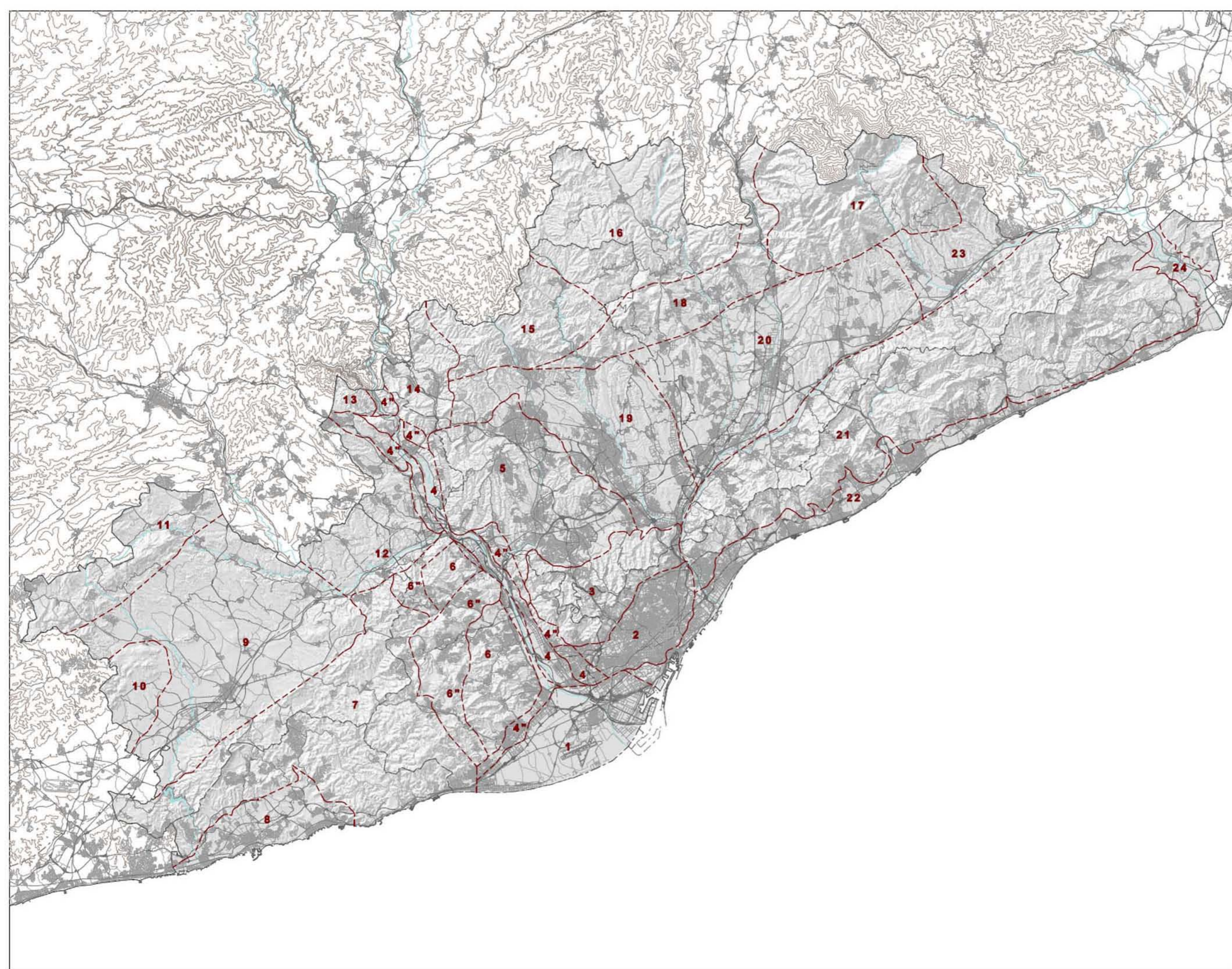


European Datum 1950 Fus 31 N

DIN A1 E. 1:150.000  
 DIN A3 E. 1:300.000 aprox.

**CATÀLEG DE PAISATGE**  
**REGIÓ METROPOLITANA DE BARCELONA**

Mirada sectorial Unitats de Paisatge:  
 Unitats fisogràfiques



- Unitats de Paisatge geològiques**
- 1 Plana sedimentària Llobregat (sorres)
  - 2 Plana i vessants col·luvials de BCH
  - 3 Pissares de Collesorba
  - 4<sup>1</sup> Terrasses Buriada del Llobregat
  - 4<sup>2</sup> Plana Pseudomont col·luvial c. Llobregat
  - 5 Conglomerats s. trans. vallès
  - 6 Pissares i gresos Montbatg- Mont Pedrós
  - 6<sup>1</sup> Gresos i Conglomerats (vries) del baix LL
  - 7 Calcàries del Garra<sup>1</sup>
  - 8 Plana col·luvial de Vilanova
  - 9 Fosa tectònica de Penedès
  - 10 Calcàries Montmell - Marmelàs
  - 11 Calcàries i gresos Pontons - Mediona
  - 12 Zona Transició
  - 13 Conglomerats Montserrat (massius)
  - 14 Gresos i lutites S. Rubió i Celrà
  - 15 Conglomerats St. Llorenç Munt
  - 16 Gresos, margues, calcàries Molanès
  - 17 Pissares del Montseny
  - 18 Granodiorites, gresos i calcàries pègats
  - 19 Cona d'època, terrasses origen recent (conglomer.)
  - 20 Sàssons i terrasses fluvials plana vallèsana
  - 21 Granitòide del Maremma
  - 22 Litoral sorrenc del Maremma
  - 23 Zona transició
  - 24 Plana deltaica Tordera



European Datum 1950 Fus 31 N

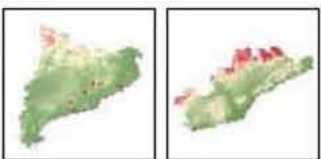
DIN A1 E. 1:150.000  
 DIN A3 E. 1:300.000 aprox.

**CATÀLEG DE PAISATGE**  
**REGIÓ METROPOLITANA DE BARCELONA**

Mirada sectorial Unitats de Paisatge:  
 Unitats geològiques



- Unitats Forestals**
- 1 Prats, matollers i boques esclòries (Correria)
  - 2 Pinedes de pi pinyer, boques i matollers acícs (Maresme)
  - 3 Boscos densos d'alzina, roures i pins ( Serra Corredor - Montnegre )
  - 3' Surdes i pinedes de Tordera - Serra Maritima
  - 3'' Pinada pi pinyer amb alzinar ( Baix Maresme)
  - 4 Boscos densos d'alzina i lliga del Montseny
  - 5 Pinades i boscos clars de la Pinya Veïesana
  - 6 Pinades denses de l'Alt Congost
  - 7 Bosques i matollers de Cingles de Bertí - Riells del Pal
  - 8 Pinades humides i roures del Molinès
  - 9 Pinades de St. Llorenç Savall - Sant Feliu de Codrès
  - 10 Alzinars i pinedes de St. Llorenç de Munt - Collserola
  - 11 Matollers i boques de Can Rubió - Cabral - Collserola
  - 12 Alzinar i roquesars de Montserrat
  - 13 Alzinar de Collserola
  - 14 Pinada i matollers de la Serra de Galliners
  - 15 Pinada Blau del Delta del Llobregat
  - 16 Pinada i fontals del Montbaig - Montpedrós
  - 17 Vegetació de roquesars calcars (Garró)
  - 18 Miquel i boques del Garró - Ordal
  - 19 Miquel i boques del Baix Garró-Folk
  - 20 Pinada i boques de la Serra d'Ancoas
  - 21 Pinada i matollers de Portons - Mediona
  - 22 Matollers i boques Montmeló - Serra Larga



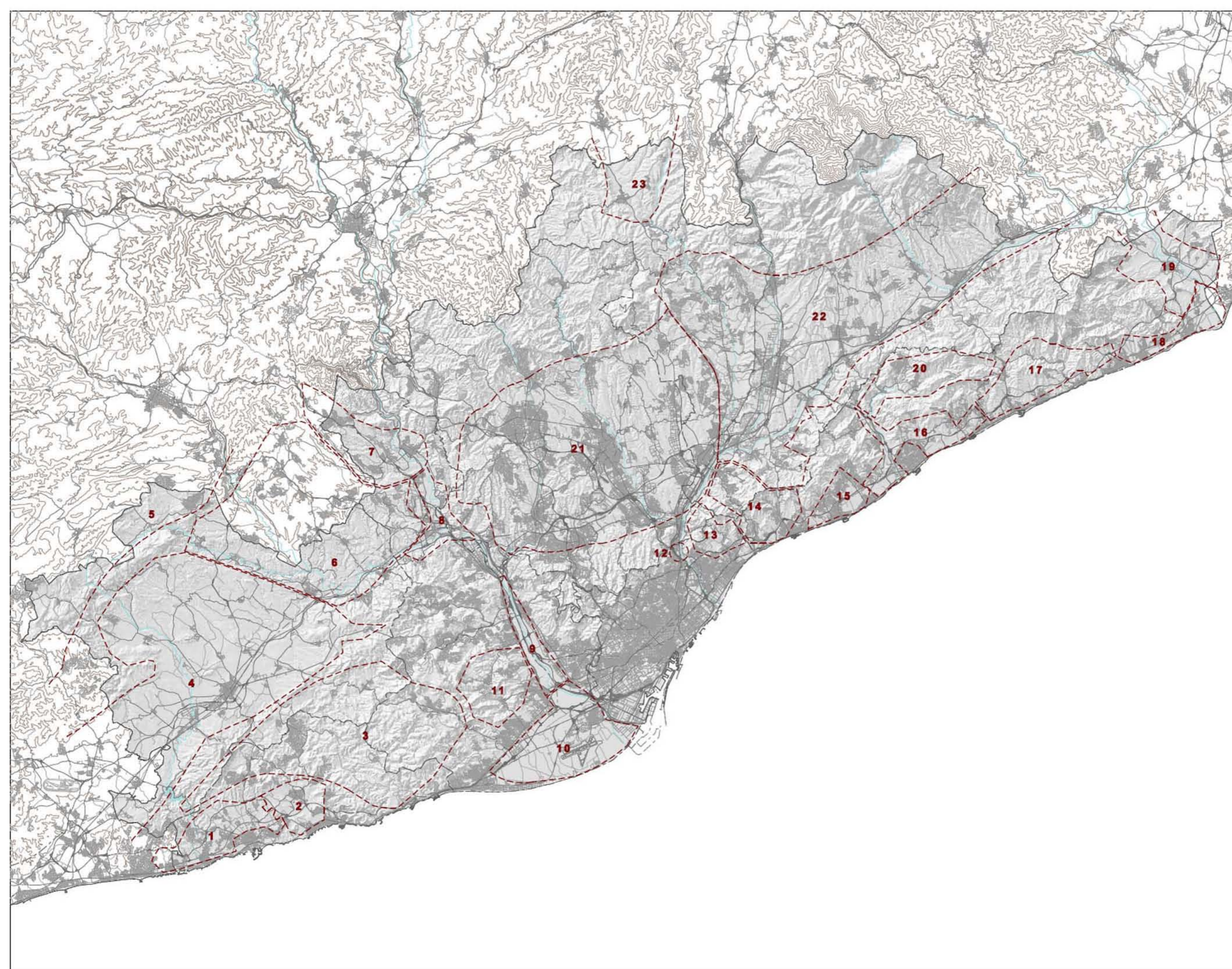
European Datum 1950 Fus 31 N

DIN A1 E. 1:150.000  
DIN A3 E. 1:300.000 aprox.

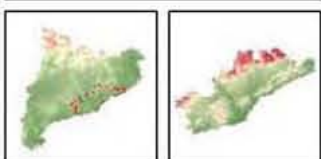
**CATÀLEG DE PAISATGE**  
**REGIÓ METROPOLITANA DE BARCELONA**

Mirada sectorial Unitats de Paisatge:  
Unitats forestals





- Unitats de Paisatge agràries**
- 1 L'horta de Vilanova i els regadius del parís de Fols
  - 2 Les vinyes del Garraf
  - 3 Els fondos i les depressions de Garraf-Oriol
  - 4 La plana vinyatera del Penadès
  - 5 Les planes cerealistes del tram penedèsenc de la Serralada Prelitoral
  - 6 El polígon de les valls de l'Anoia
  - 7 Els oliverars del Pla de Montserrat
  - 8 Els frutillers de la rodalia de Martorell
  - 9 Els frutillers de la Vall Baixa
  - 10 El Delta del Llobregat
  - 11 Les anomenades "valls dels cirerers"
  - 12 La darrera mostra de l'anomenat "hort i vinyer" de Barcelona
  - 13 Els "ambients hortícoles" de la Serralada de Marfins
  - 14 Les vinyes d'Aiguà
  - 15 Els conreus sota pissaló del Baix Maresme
  - 16 Les hortes del Maresme central
  - 17 Els camps de maduixot de l'Alt Maresme
  - 18 El Delta de la Tordera i els regadius de l'Alt Maresme
  - 19 La ribera de la Tordera
  - 20 Les "valls altes" del Maresme
  - 21 Les carenes cerealistes de Foent del Vallès
  - 22 Els camps de cereals, hermatges i regadius de Foent del Vallès
  - 23 L'etjipa cerealista del Moianès



European Datum 1950 Fus 31 N

DIN A1 E. 1:150.000  
 DIN A3 E. 1:300.000 aprox.

**CATÀLEG DE PAISATGE**  
**REGIÓ METROPOLITANA DE BARCELONA**

Mirada sectorial Unitats de Paisatge:  
 Unitats agràries



- Unitats històriques. Gèssol de Barcelona.**  
Aneprestats
- 1 Vendrell
  - 2 Vilanova y Geltrú
  - 3 Vilfrans del Penedès
  - 4 Plans
  - 5 Sant Feliu del Llobregat
  - 6 Martorell
  - 7 Terrassa
  - 8 Sabadell
  - 9 Barcelona
  - 10 Mataró
  - 11 Granollers
  - 12 Sant Celoni
  - 12 Arenys de Mar

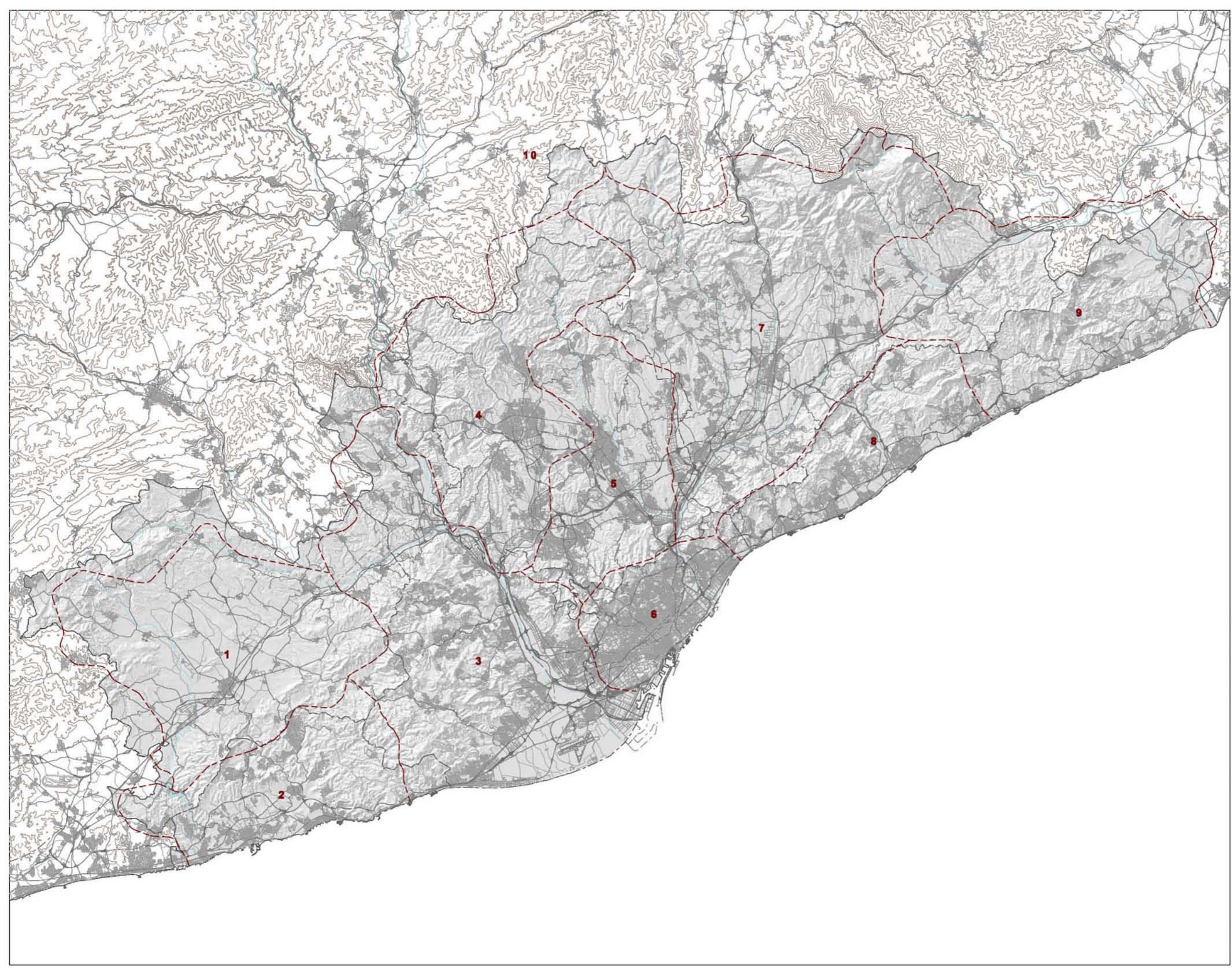


European Datum 1950 Fus 31 N

DIN A1 E. 1:150.000  
DIN A3 E. 1:300.000 aprox.

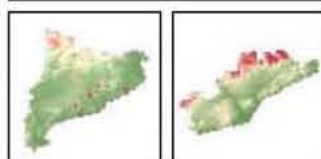
**CATÀLEG DE PAISATGE**  
**REGIÓ METROPOLITANA DE BARCELONA**

Mirada sectorial Unitats de Paisatge:  
Unitats històriques. Gèssol




Unitats històriques. Partits judicials

- 1 P.J. Vilafranca del Penedès
- 2 P.J. Vilanova y Geltrú
- 3 P.J. Sant Feliu de Llobregat
- 4 P.J. Terrassa
- 5 P.J. Sabadell
- 6 P.J. Barcelona
- 7 P.J. Granollers
- 8 P.J. Mataró
- 9 P.J. Arenys de Mar
- 10 P.J. Molins

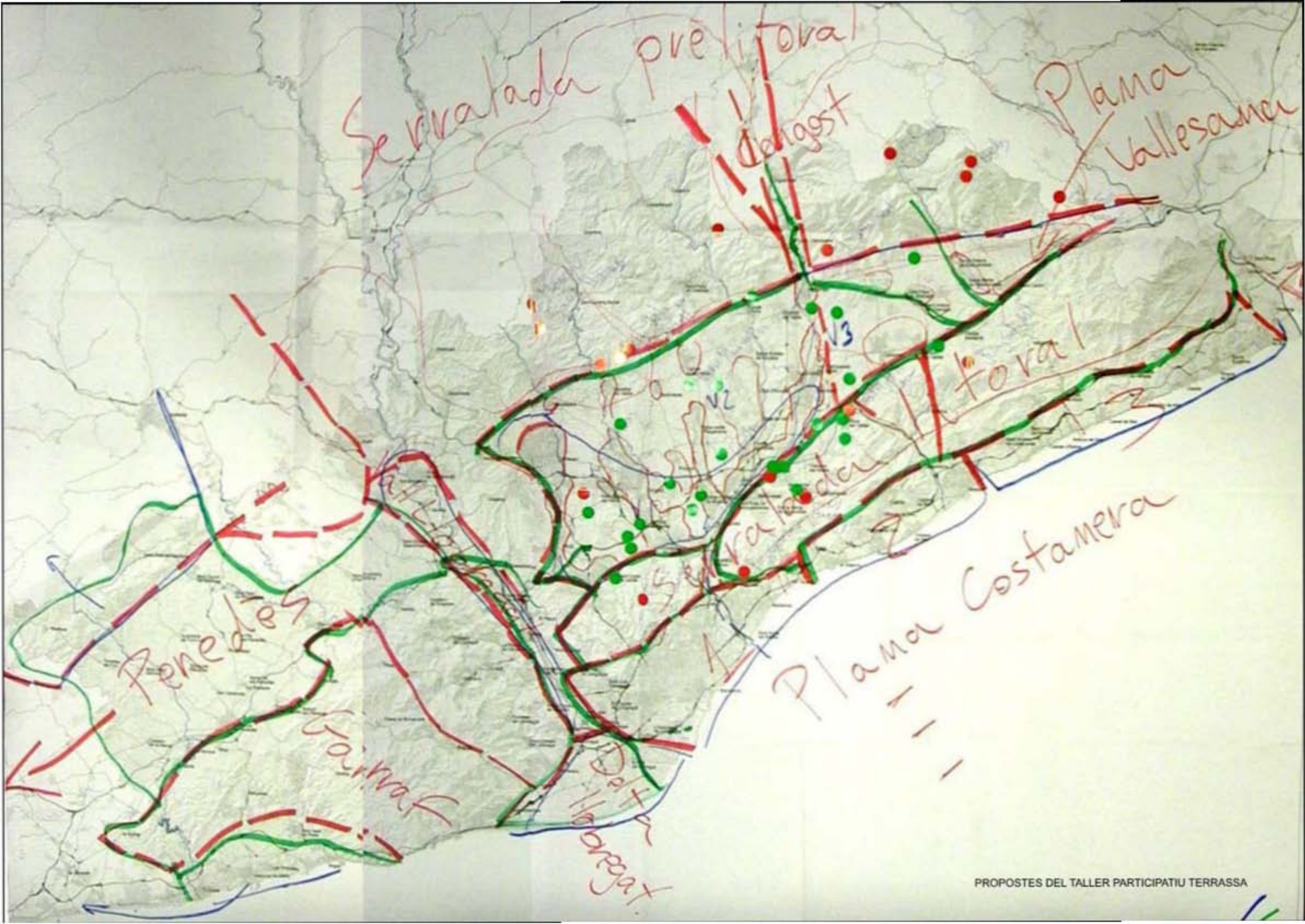


European Datum 1950 Fus 31 N  
DIN A1 E. 1:150.000  
DIN A3 E. 1:300.000 aprox.

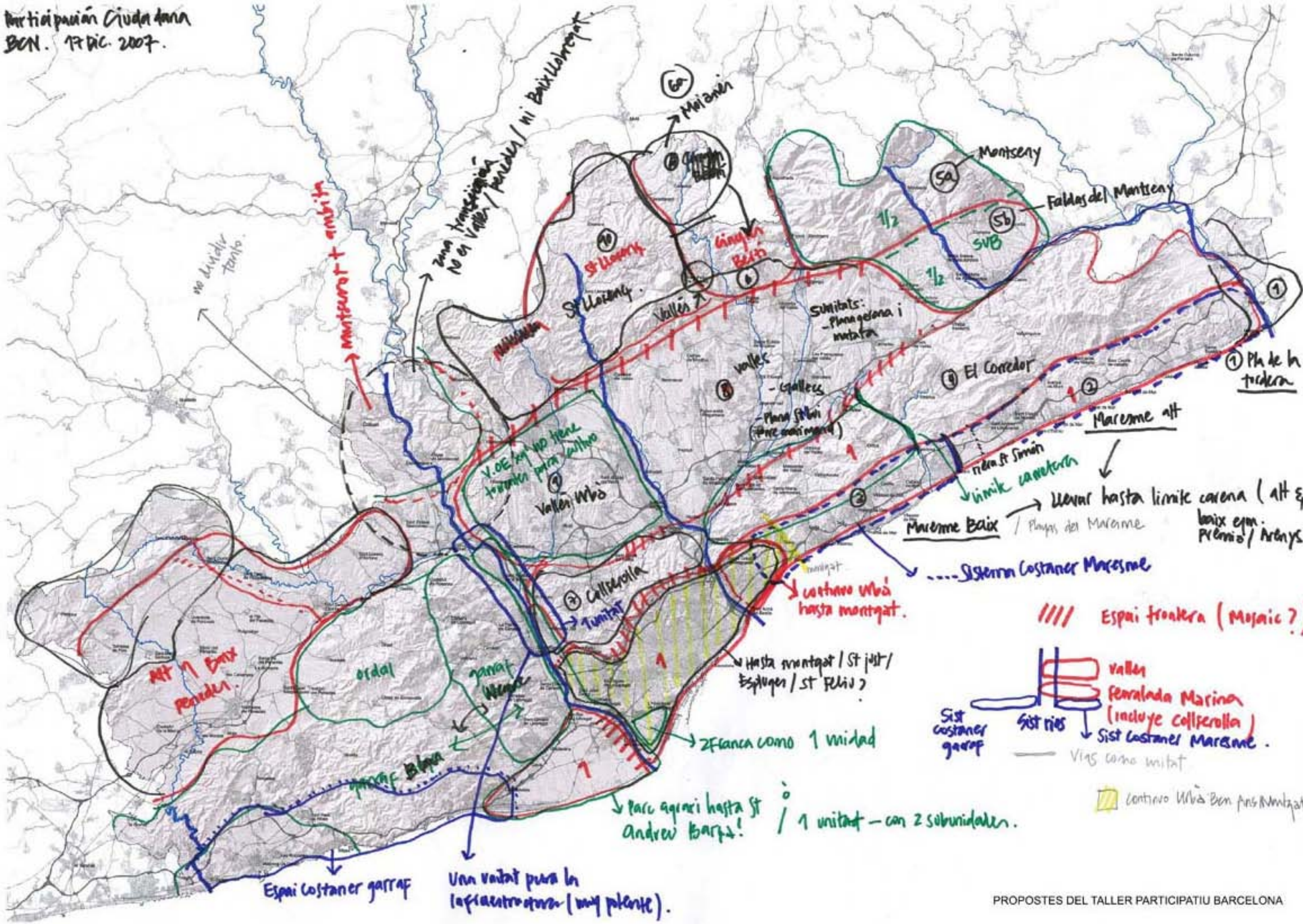


CATÀLEG DE PAISATGE  
REGIÓ METROPOLITANA DE BARCELONA

Mirada sectorial Unitats de Paisatge:  
Unitats històriques. Partits judicials



Participación Ciudadana  
BCN. 17 Dic. 2007.



no dividir  
territo.

Montseny + ambits

Zona transicional  
No es Vallès / Penelles / ni Baix Llobregat

S. Llobregat

Subitats:  
- Planellana i  
- Sabadell

El Corredor

Pla de la  
tridena

V.O.E. no tenir  
frontera amb Vallès

límit carteron

llevar hasta limite carena (alt &  
baix eqm.  
Prerrio / Arenys)

Sistema Costaner Maresme

costero urbà  
hasta montgat.

//// Espai frontera (Mosaic?)

Alt 7 Baix  
Penelles

ordal

Collserola  
Tumbat

Hasta montgat / St just /  
Espluges / St Feliu

Sist costaner  
garraf  
Sist rios  
Vias como unitat

2 Franca como 1 unidad

Parc agrari hasta St  
Andrew Barça!

1 unitat - con 2 subunidades.

Contrero Urbà Ben fins Montgat

Espai Costaner garraf

Una unitat pura la  
logiaestructura (unq plente).

