

European Datum 1950 Plus 31 N
 DNI A1 E. 1:150,000
 DNI A3 E. 1:200,000 aprox.

CATÀLEG DE PAISATGE
 REGIO METROPOLITANA DE BARCELONA
 Carreres i altres Turbils (1931)



European Datum 1956 Fua 31 N
 DN A1 E. 1:100,000
 DN A3 E. 1:500,000 aprox.
 0 1 2 3 4 5 6 7 8 9 10

CATÀLES DE PAISATGE
 REGIÓ METROPOLITANA DE BARCELONA
 Plànol i Títol (1932)



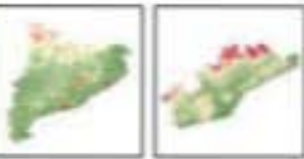
European Datum 1959 Fuz 21 N
 DN A1 E. 1:1190,000
 DN A3 E. 1:200,000 aprox.
 INSTITUT CARTOGRAFIC DE CATALUNYA

CATÀLEG DE PASADIS
 REGIÓ METROPOLITANA DE BARCELONA
 Berdo Chén, Jor. Ribera J. Soler (1988)

EDITORIAL MARTIN

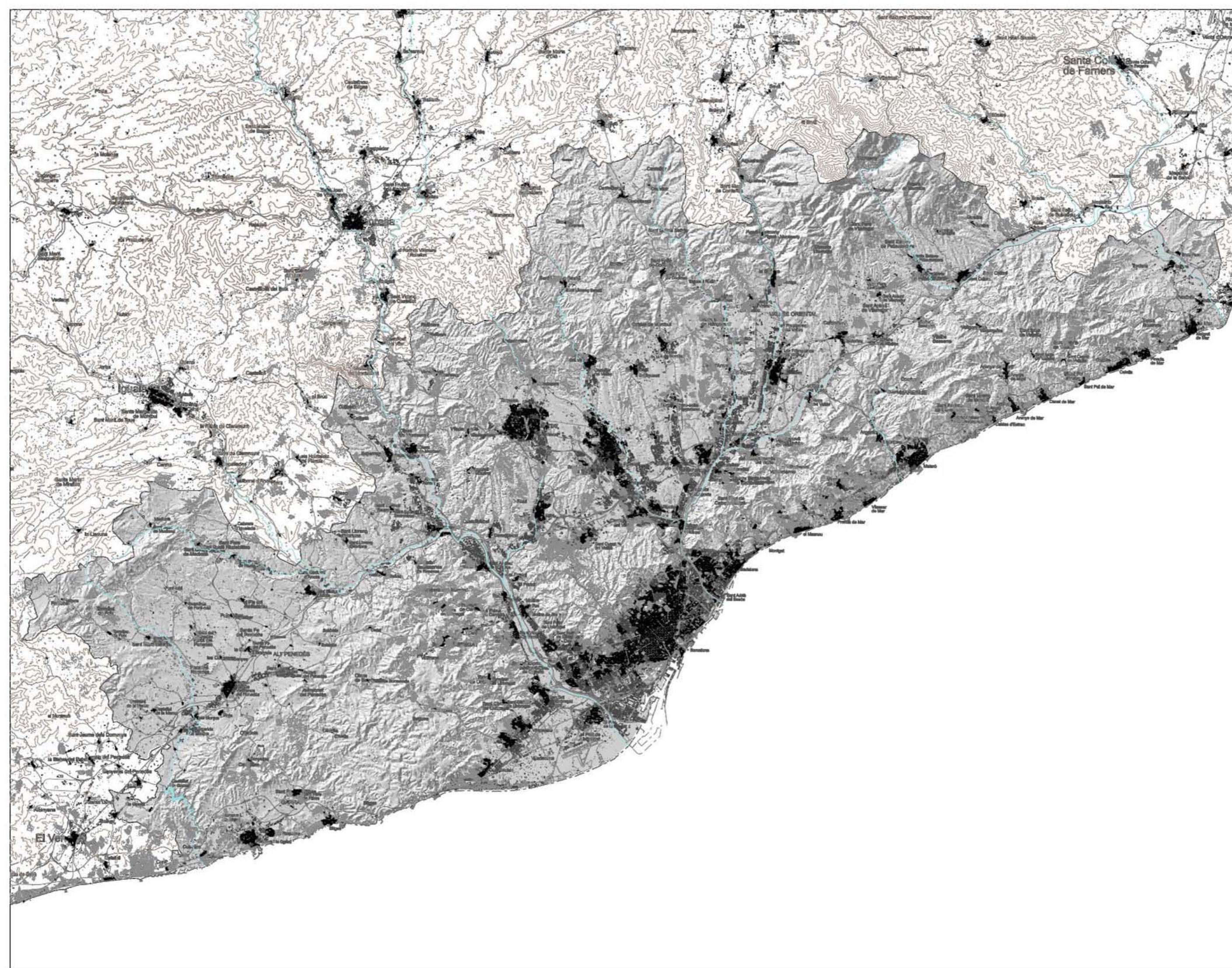


INSTITUT C.A.P.
 1979



Suplement Datum 1980 Pm 21 9
 DN A1 E. 1:100.000
 DN A2 E. 1:200.000 escala

CATÀLEG DE PARATIBES
 REGIÓ METROPOLITANA DE BARCELONA
 Institut Geogràfic Nacional (1979)

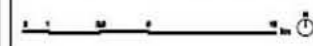


Santa Coloma de Farners



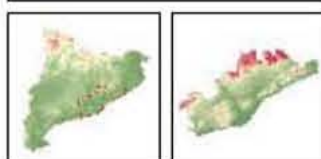
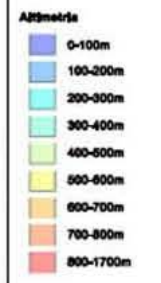
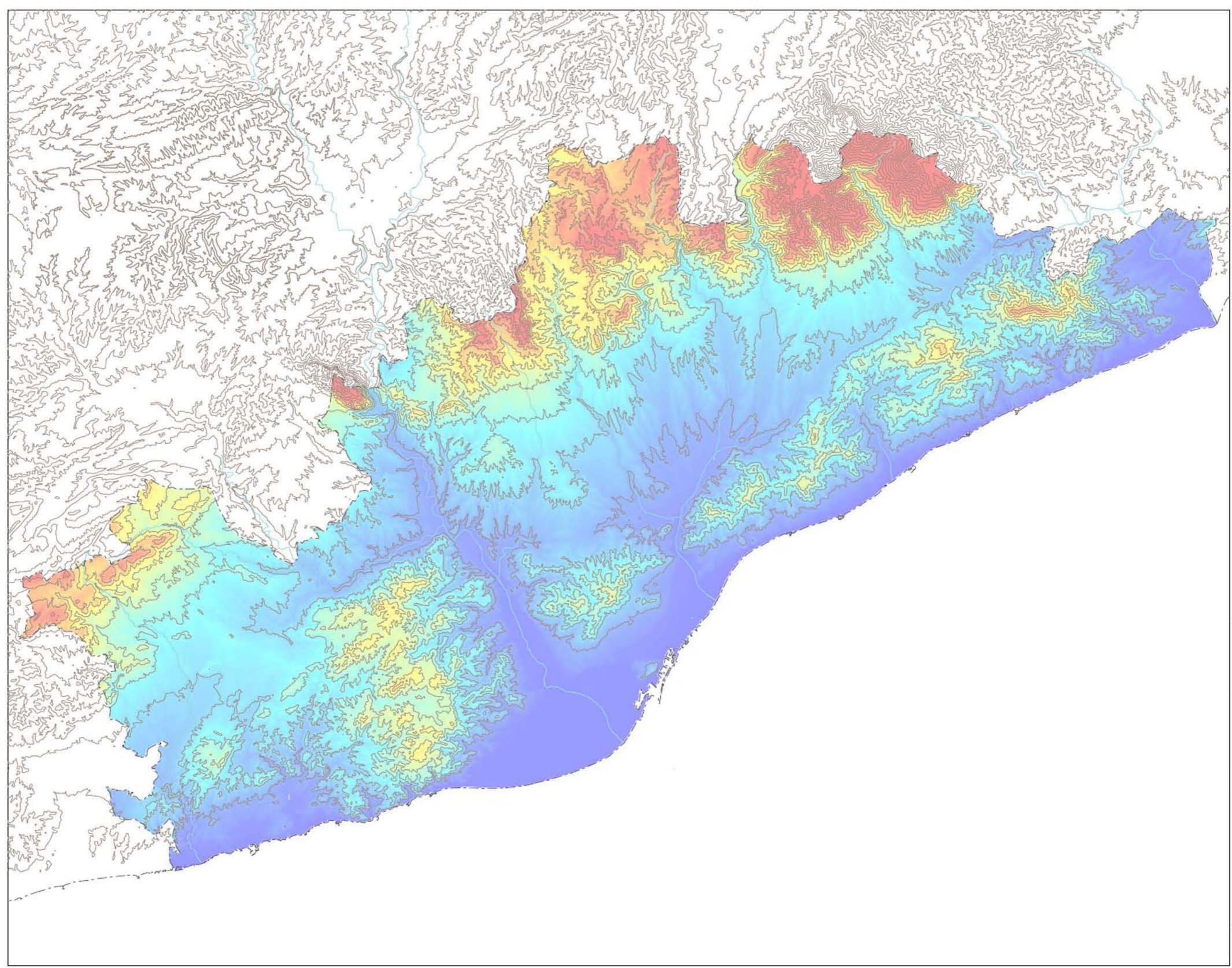
European Datum 1950 Fus 31 N

DIN A1 E. 1:150.000
DIN A3 E. 1:300.000 aprox.



CATÀLEG DE PAISATGE
REGIÓ METROPOLITANA DE BARCELONA

Base genèrica ICC

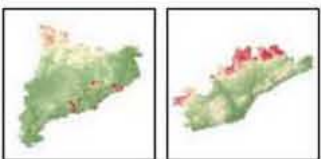
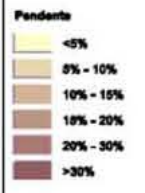
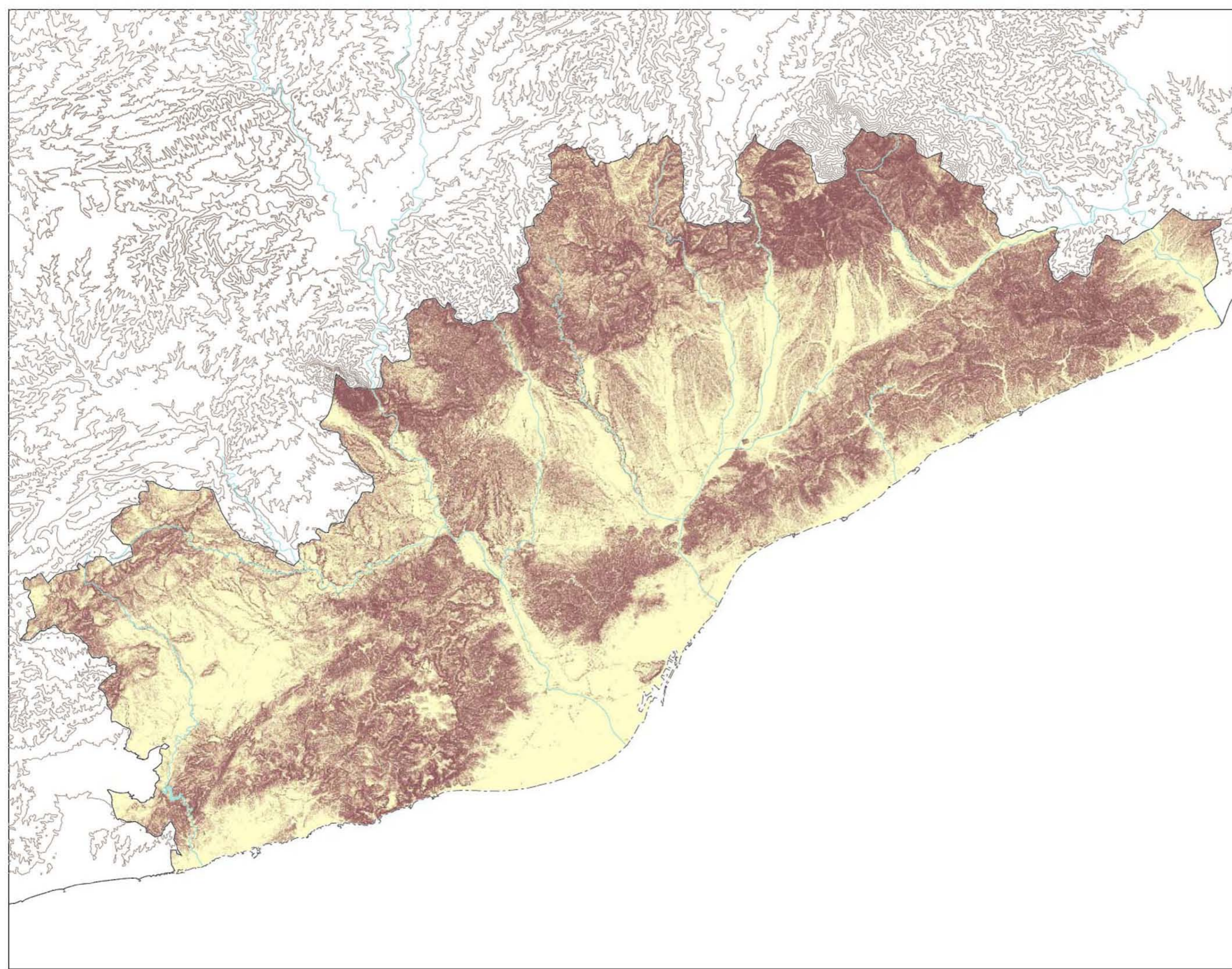


European Datum 1950 Fus 31 N

DIN A1 E. 1:150.000
DIN A3 E. 1:300.000 aprox.

CATÀLEG DE PAISATGE
REGIÓ METROPOLITANA DE BARCELONA

Altimetria

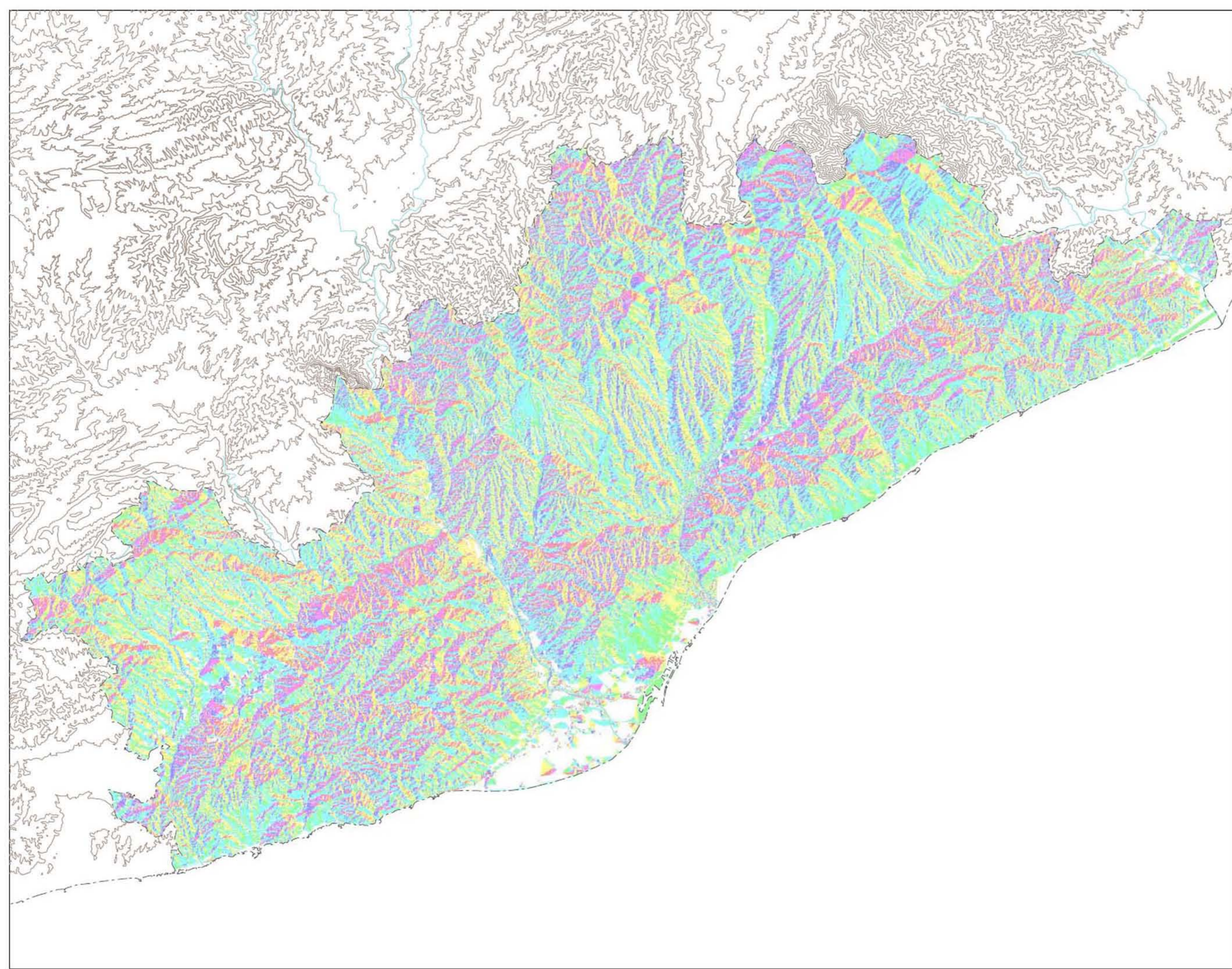


European Datum 1950 Fua 31 N

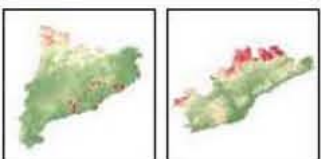
DIN A1 E. 1:150.000
DIN A3 E. 1:300.000 aprox.

CATÀLEG DE PAISATGE
REGIÓ METROPOLITANA DE BARCELONA

Pendents



- Orientacions**
- Pla
 - Nord
 - Nord-est
 - Est
 - Sud-est
 - Sud
 - Sud-oest
 - Oest
 - Nord-oest

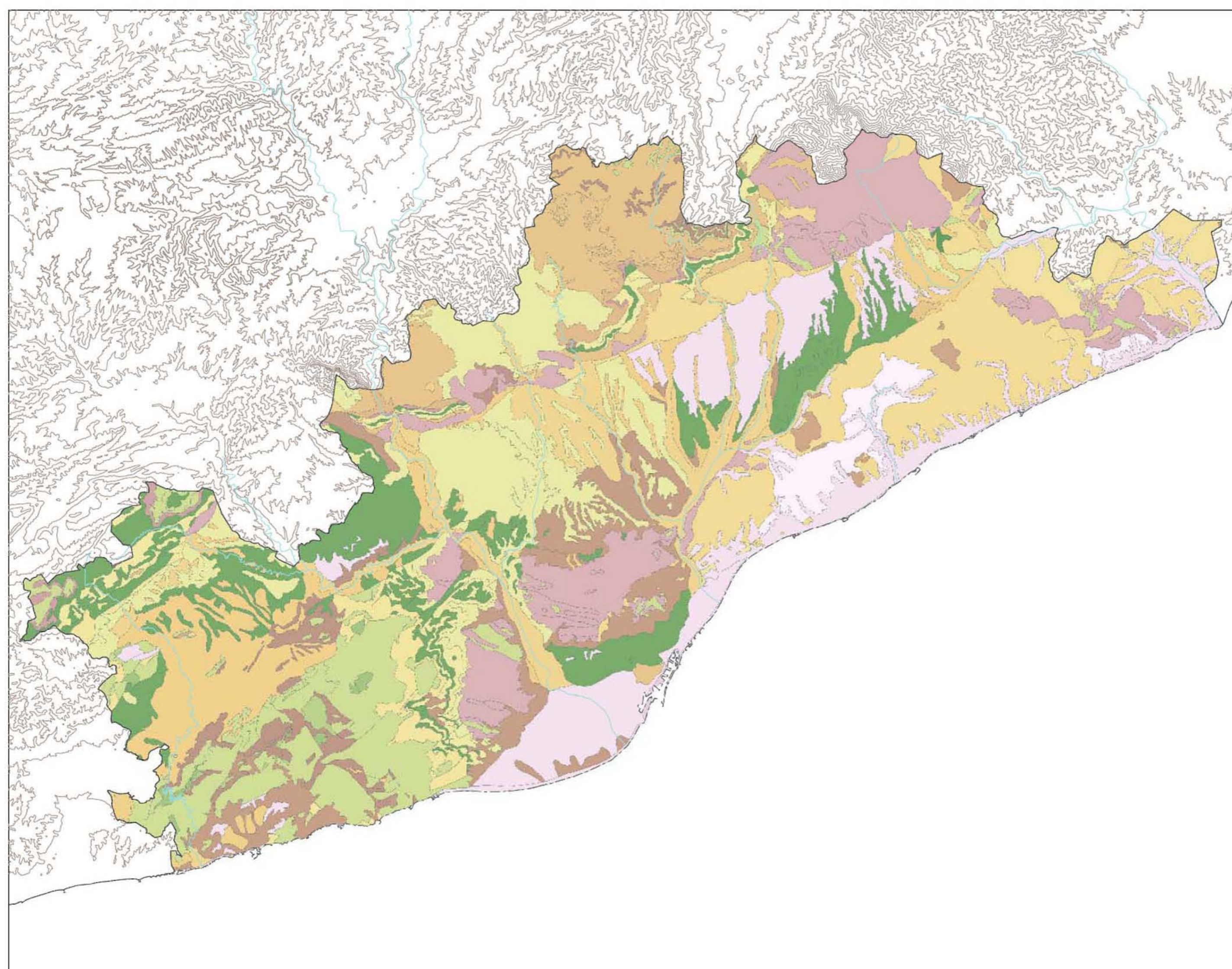


European Datum 1950 Fus 31 N

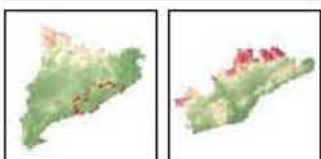
DIN A1 E. 1:150,000
DIN A3 E. 1:300,000 aprox.

CATÀLEG DE PAISATGE
REGIÓ METROPOLITANA DE BARCELONA

Orientacions



- Geològic**
- Argiles
 - Basalts
 - Breus
 - Calcarenites
 - Calcaries
 - Conglomerats
 - Dolomites i roques
 - Dolomites i calcàries
 - Dolomites negres del Garraf
 - Granits
 - Granodiorites
 - Greus
 - Greus, llims i sorres
 - Gresos
 - Grup porfíric indifferenciat
 - Gutxo
 - Leucogranita
 - Llims i argiles
 - Margues
 - Materials volcànics
 - Nivells vermells de Mediona
 - Pisarro
 - Roques ultrabàssiques
 - Sense codificar
 - Sorres
 - Tonelles

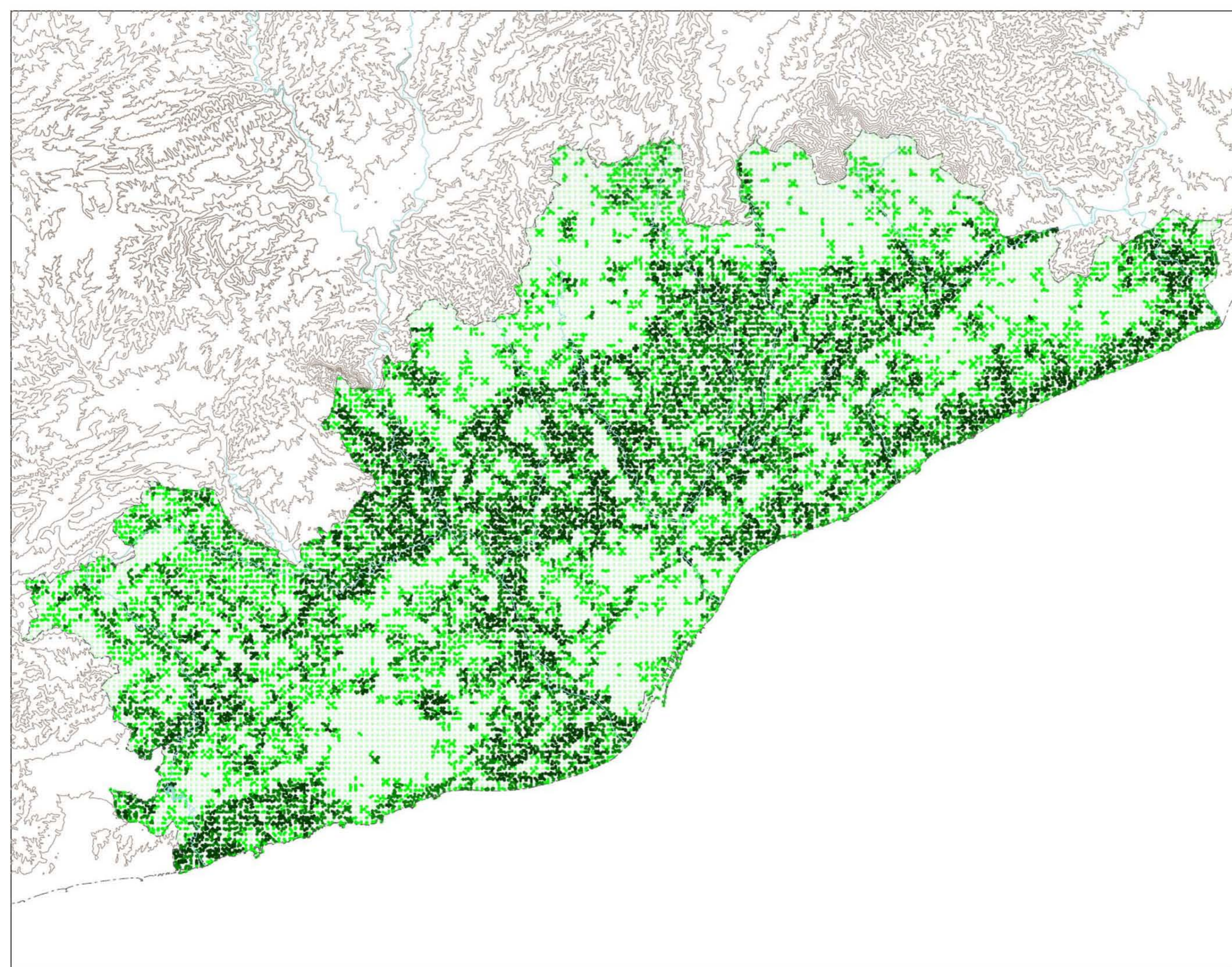


European Datum 1950 Fus 31 N

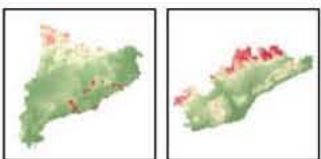
DIN A1 E. 1:150.000
 DIN A3 E. 1:300.000 aprox.

CATÀLEG DE PAISATGE
REGIÓ METROPOLITANA DE BARCELONA

Litològic

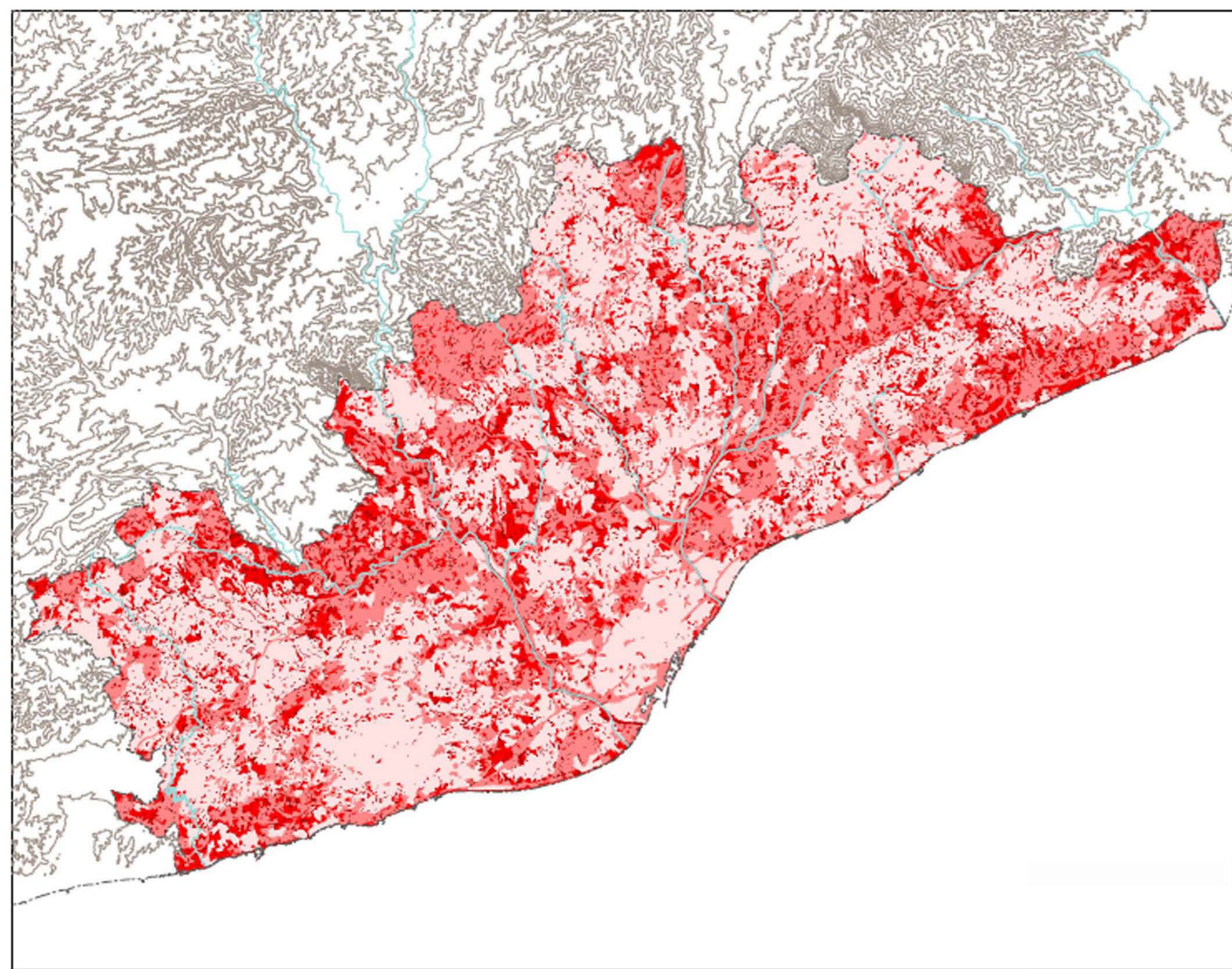


- Molta diversitat
- Més diversitat



European Datum 1950 Fus 31 N
DIN A1 E. 1:150,000
DIN A3 E. 1:300,000 aprox.

CATÀLEG DE PAISATGE
REGIÓ METROPOLITANA DE BARCELONA
Diversitat

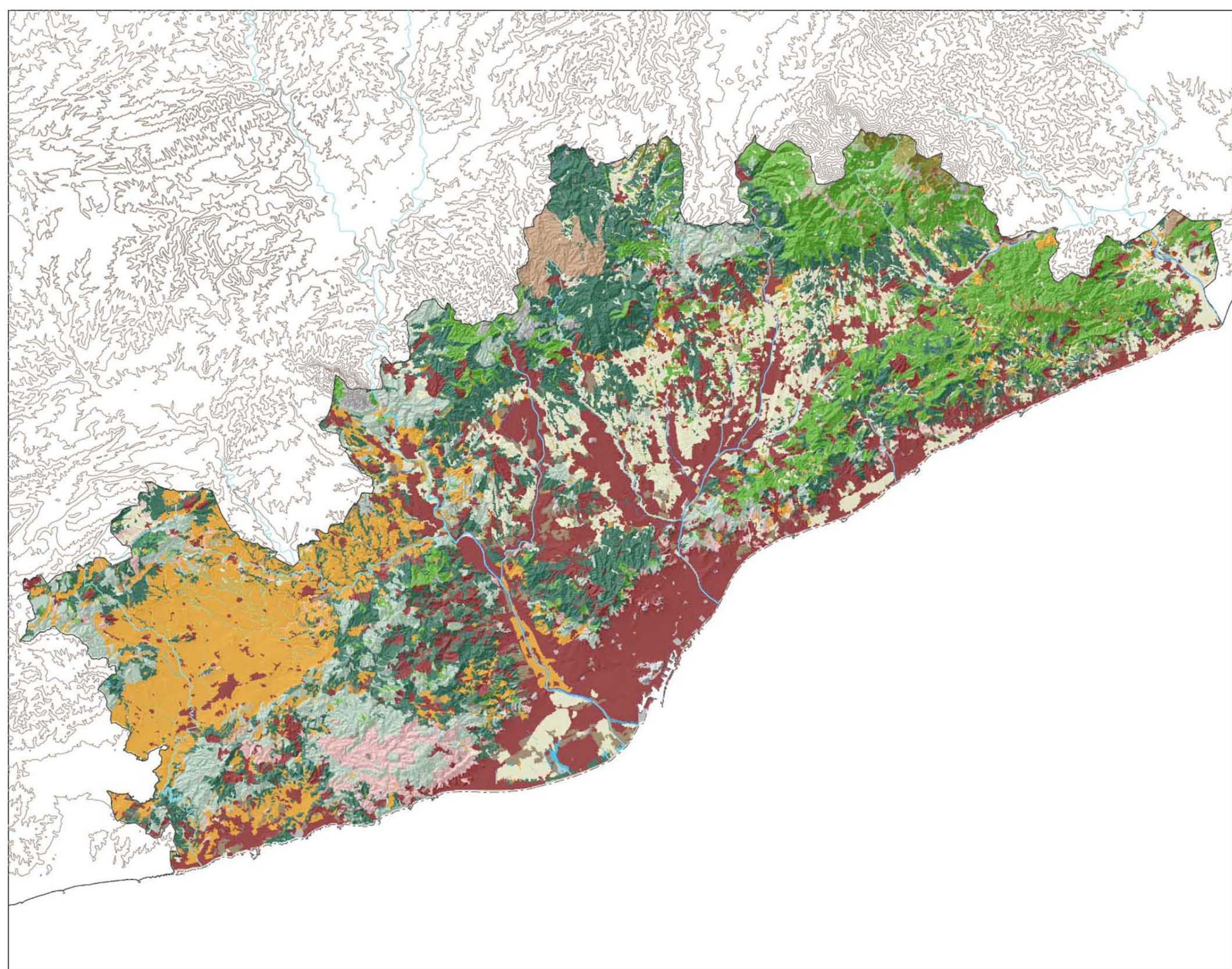


Urban expansion
Urban expansion



Mapa de la zona de estudio
Escala: 1/50.000
Escala: 1/100.000

GRUP DE TREBALLS DE MESTRES
RIBES MESTRES DE BARCELONA
Pagina 10



- Hàbitats**
- Algües corrents
 - Algües dolces estagnants
 - Llacunes litorals
 - Vores d'aigua i altres hàbitats inundats
 - Bosc de esclerifòlies
 - Bosc de caducifòlies i coníferes
 - Bosc d'esclerifòlies i laurifòlies
 - Bosc i bosquines de ribera o de bosc molt humídes
 - Bosc mixt de caducifòlies i coníferes
 - Bosquines i matollars de muntanya i de ambient fresc de terra baixa
 - Bosquines i matollars mediterranis i submediterranis
 - Cereus herbacis
 - Cereus herbacis i plantacions d'arbres
 - Matollars i formacions herbàcies de sòls secs o gualencs
 - Moljeres
 - Pastures intensives
 - Prats esclerifòlies secs
 - Prats de coll i pastures grasses
 - Prats generalment humils, secs, de terra baixa i de la muntanya mitjana
 - Platges arenoses i dunes
 - Penya-segats i oques rocoses
 - Tarteres
 - Ciutats, pobles i àrees industrials
 - Camps abandonats, arrossos i àrees ruderals
 - Tarteres

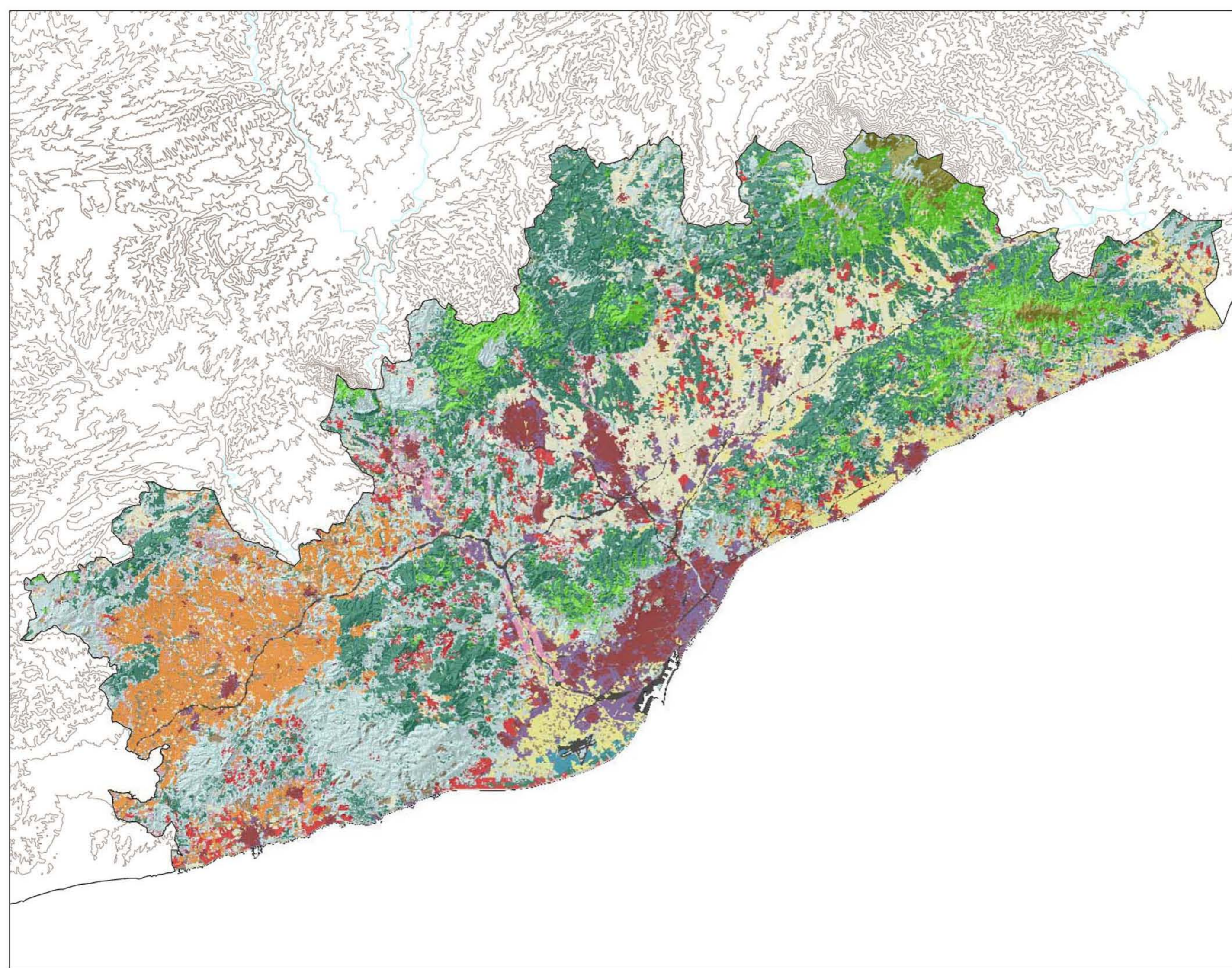


European Datum 1950 Fus 31 N

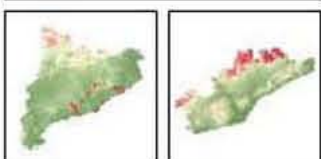
DIN A1 E. 1:150.000
 DIN A3 E. 1:300.000 aprox.

CATÀLEG DE PAISATGE
 REGIÓ METROPOLITANA DE BARCELONA

Cartografia dels hàbitats a Catalunya



- Algues continentals
- Roculissars, terters i sòl amb vegetació escassa
- Sorris i platges
- Bosques i matollars
- Bosc d'escleròfiles: alzinars i surdes
- Bosc de caducifolis: roures, fagedes i altres
- Bosc de adreïllat: pinedes
- Vegetació de zones humides: canyissars, jonqueres, saltonars i altres
- Conreus herbacis de sec: ordi, blat i altres
- Conreus herbacis de regadiu: conreus d'hort i altres
- Frutera de sec: olivera, ametllera, garrofer i altres
- Frutera de regadiu: pomers, préssecs i altres
- Vinya
- Nucli urbà continu
- Zones industrials i especialitzades
- Urbanitzacions
- Infraestructures

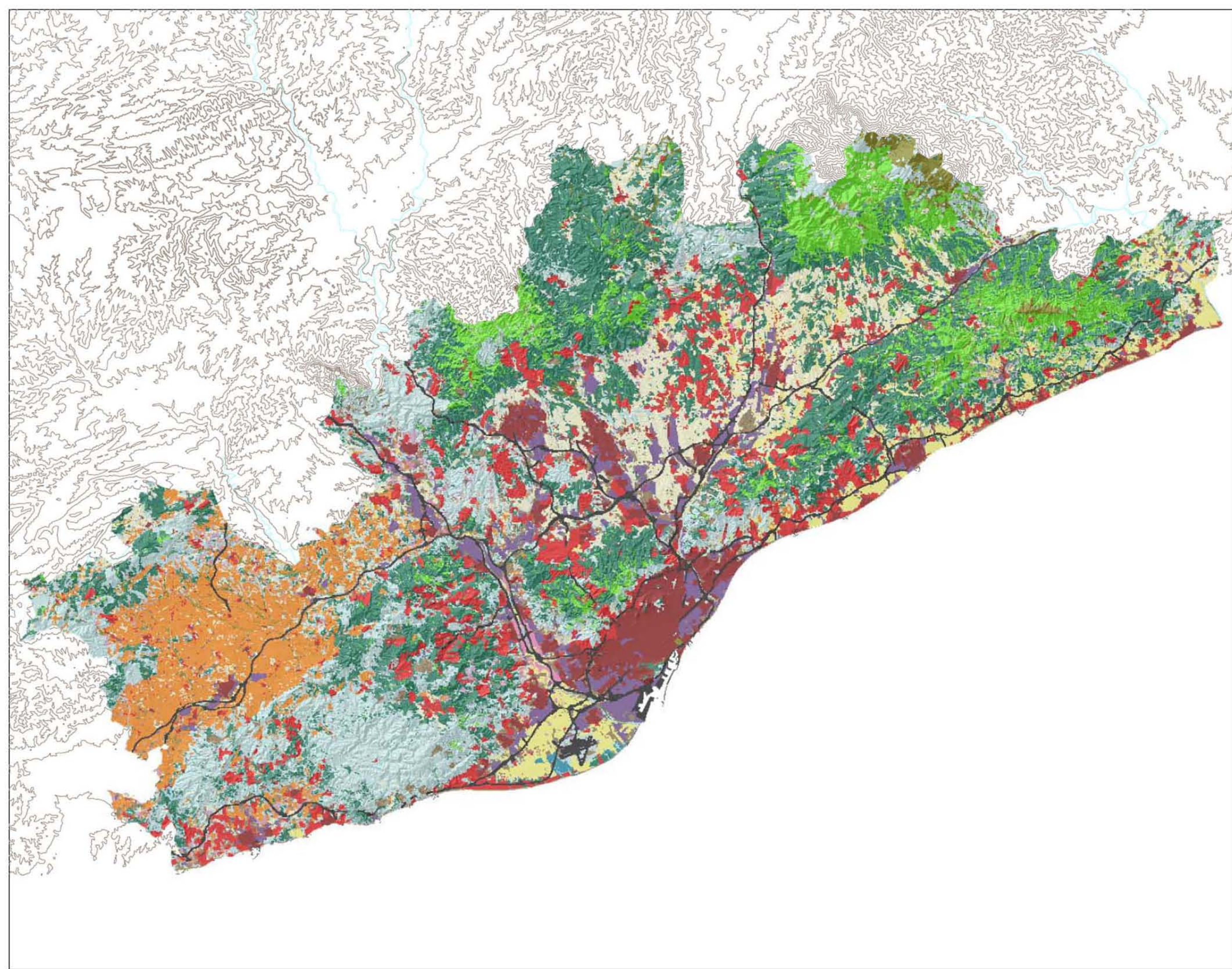


European Datum 1950 Fus 31 N

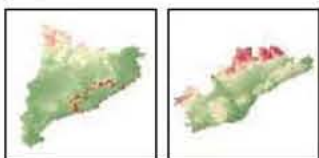
DIN A1 E. 1:150.000
 DIN A3 E. 1:300.000 aprox.

CATÀLEG DE PAISATGE
REGIÓ METROPOLITANA DE BARCELONA

Mapa d'usos del sòl 1.367



- Aigua continental
- Rocosesars, terres i sòl amb vegetació excessiva
- Sorralis i platges
- Bosques i matollars
- Bosc d'escleròfiles: alzinars i suredes
- Bosc de caducifolis: roures, fagedes i altres
- Bosc de arctúric: pinedes
- Vegetació de zones humides: canyissars, jonqueres, saltonars i altres
- Conreus herbacis de secà: ordi, blat i altres
- Conreus herbacis de regadiu: conreus d'hort i altres
- Frutera de secà: olivera, ametllers, garrofers i altres
- Frutera de regadiu: pomers, pralseguers i altres
- Vinya
- Nucli urbà continu
- Zones industrials i especialitzades
- Urbanitzacions
- Infraestructures

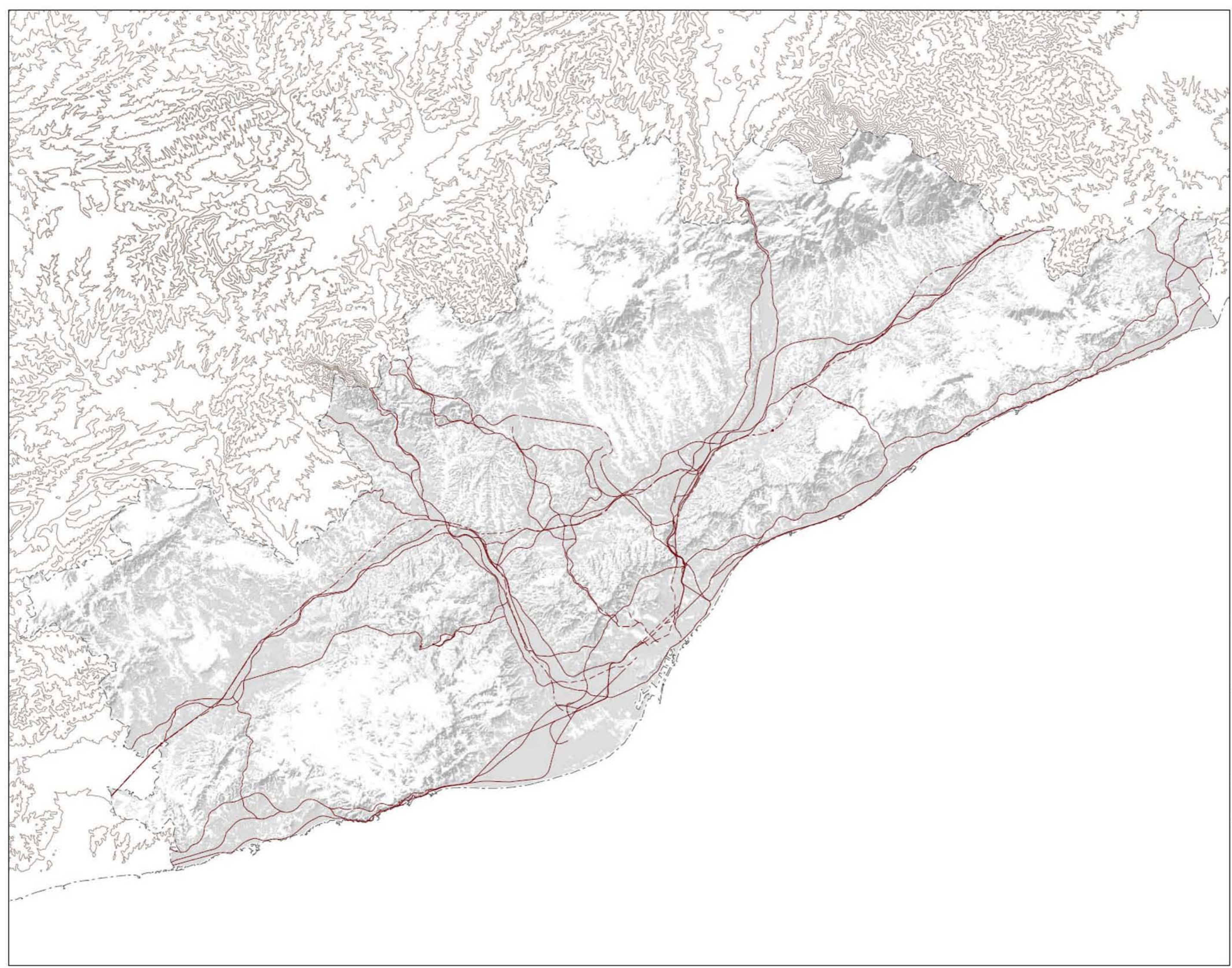


European Datum 1950 Fus 31 N

DIN A1 E. 1:150.000
 DIN A3 E. 1:300.000 aprox.

CATÀLEG DE PAISATGE
REGIÓ METROPOLITANA DE BARCELONA

Mapa d'usos del sòl 2.002



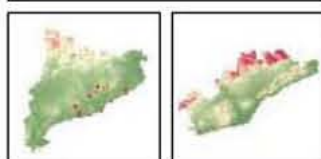
Territori visible des dels principals recorreguts

Visible:

- ▬ visible
- no visible

Recorreguts:

- línia de tren
- - - traçat TAV
- - - línia



European Datum 1950 Fua 31 N

DIN A1 E. 1:150.000
DIN A3 E. 1:300.000 aprox.

CATÀLEG DE PAISATGE
REGIÓ METROPOLITANA DE BARCELONA

Territori visible des dels principals recorreguts

Territori visible des de poblacions

- Visible:
■ visible
□ no visible
- Poblacions:
— successos



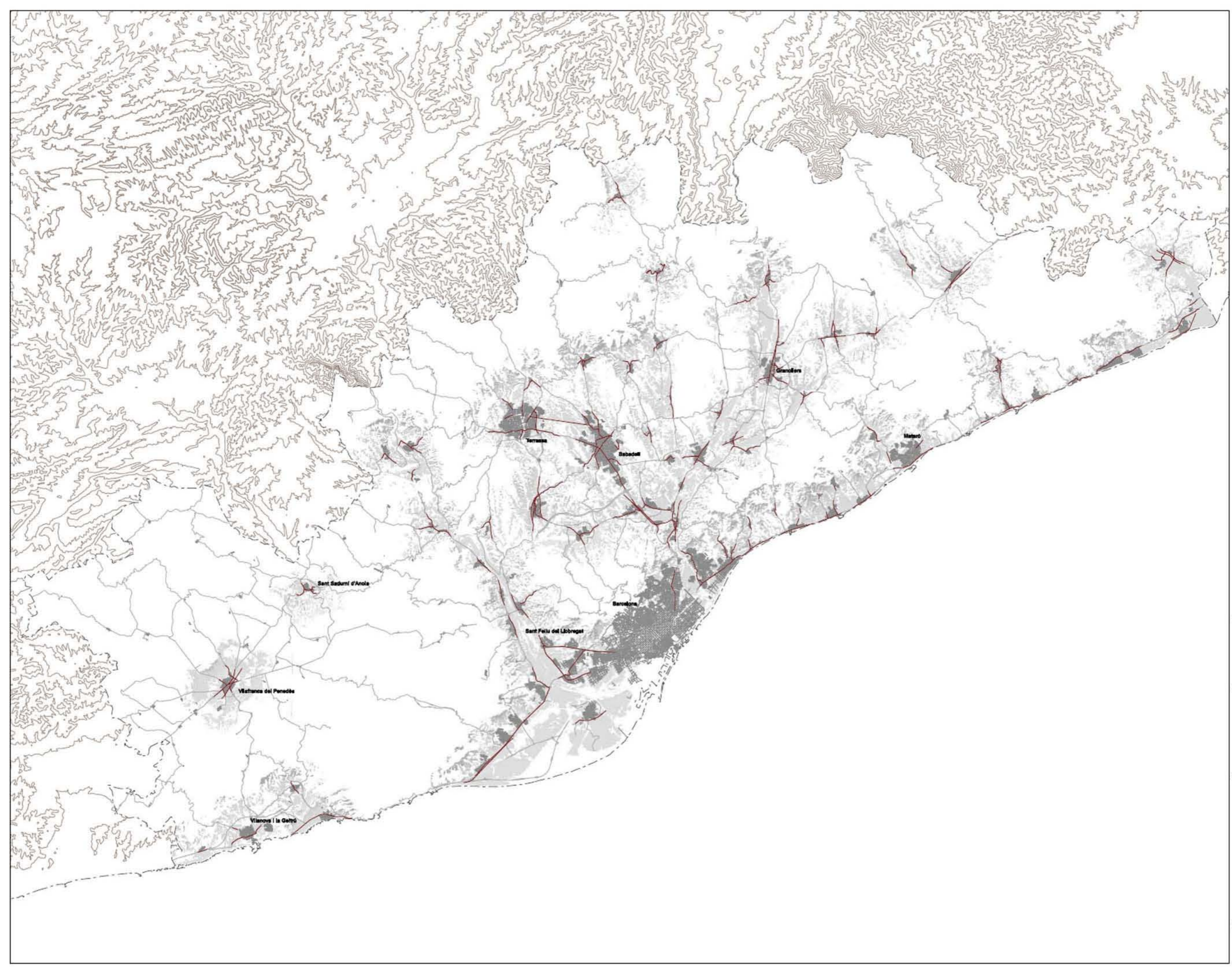
European Datum 1950 Fus 31 N

DIN A1 E. 1:150.000
DIN A3 E. 1:300.000 aprox.



CATÀLEG DE PAISATGE
REGIÓ METROPOLITANA DE BARCELONA

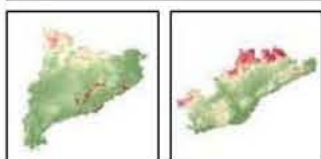
Territori visible des de poblacions





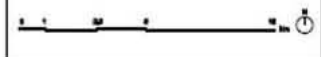
Territori visible des dels miradors

- Visibilitat:**
■ visible
□ no visible
- Punts d'observació:**
• miradors



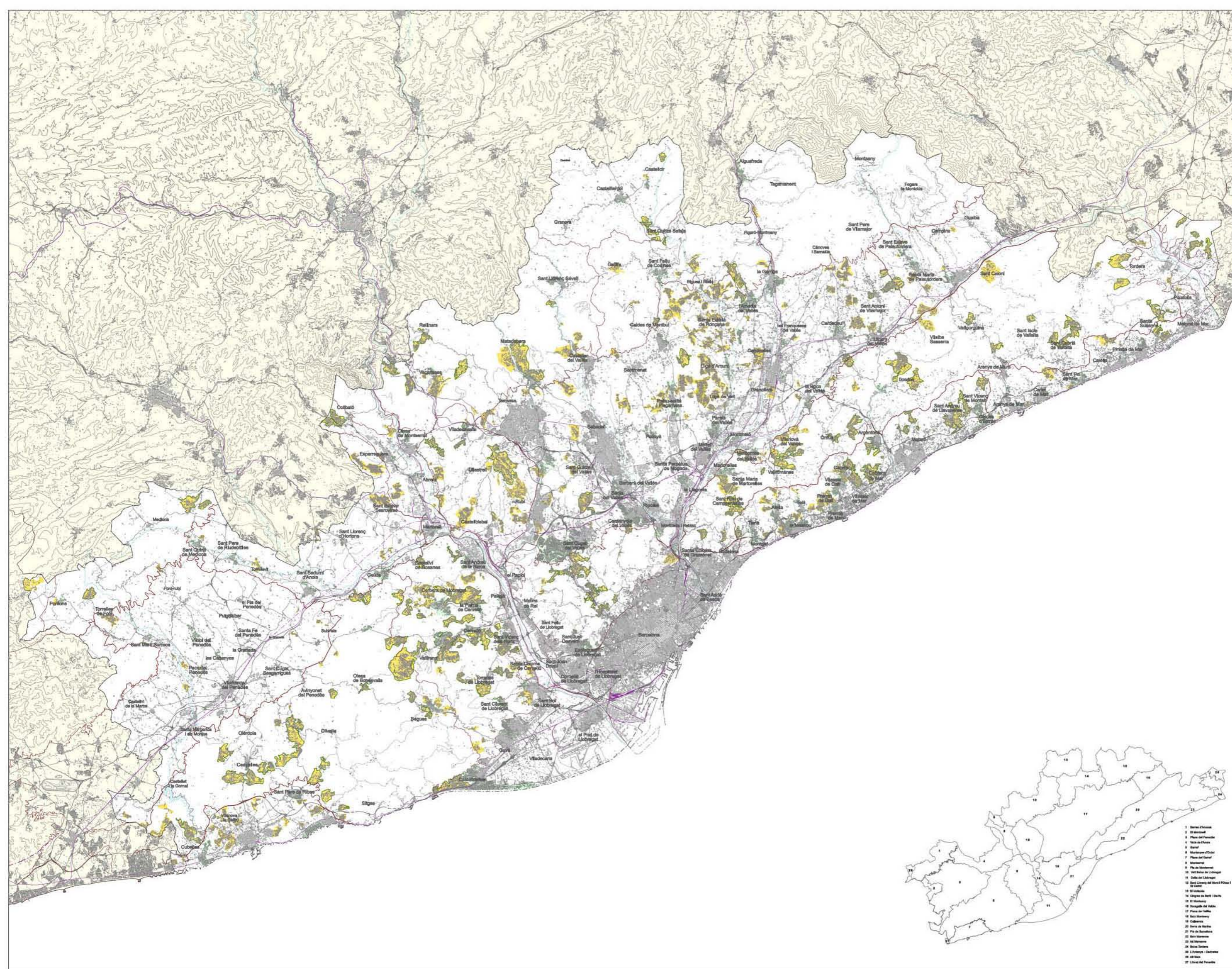
European Datum 1950 Fus 31 N

DIN A1 E. 1:150.000
DIN A3 E. 1:300.000 aprox.



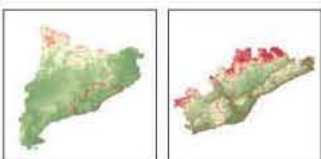
**CATÀLEG DE PAISATGE
REGIÓ METROPOLITANA DE BARCELONA**

Territori visible des dels miradors



- Urbanització contiguous a nucli urbà amb vegetació
- Urbanització contiguous a nucli urbà amb vegetació
- Urbanització aïllada del nucli urbà
- Urbanització aïllada del nucli urbà amb vegetació

- Límit d'unitat de paisatge
- Edificació existent
- Infraestructura ferroviària
- Infraestructura viària



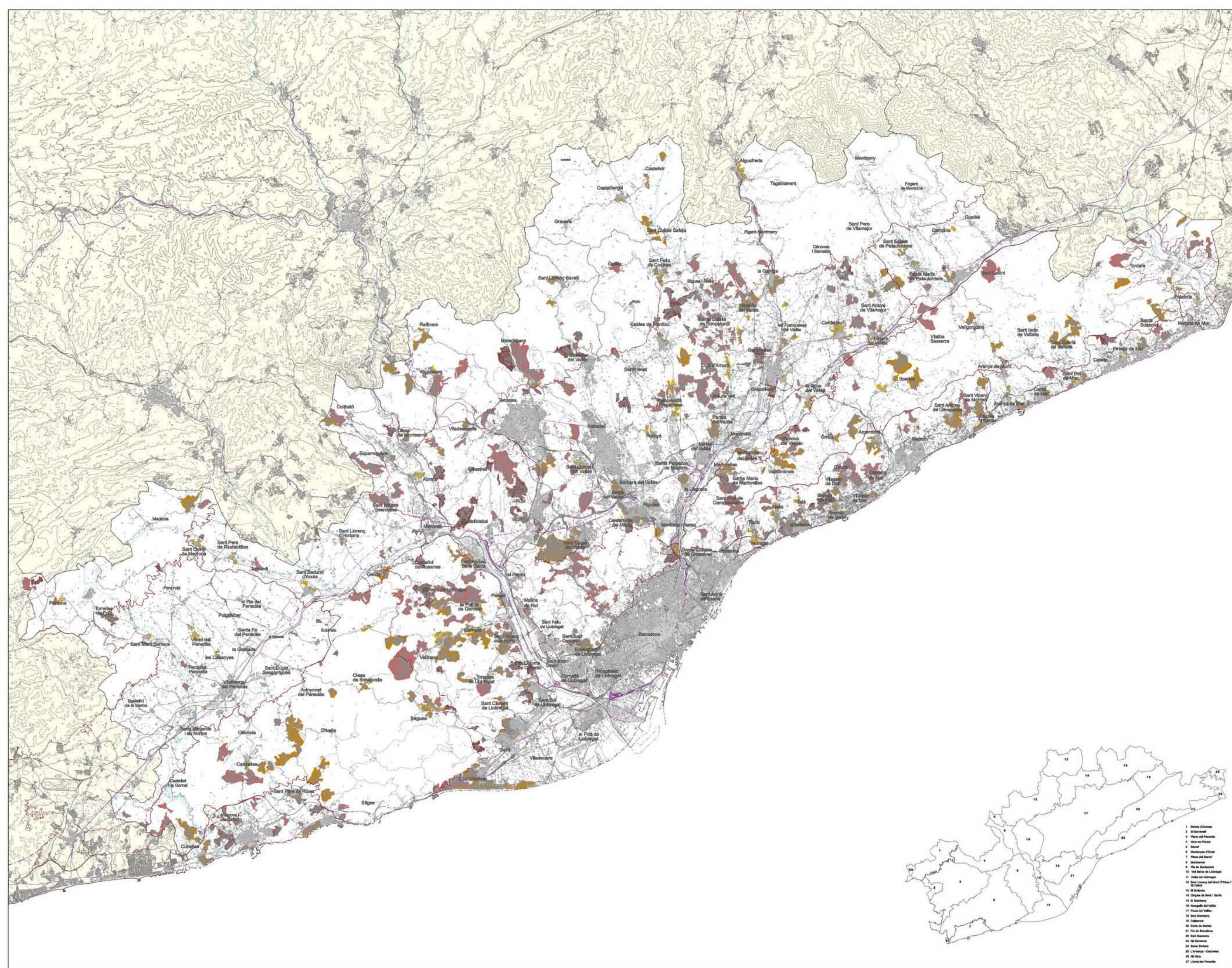
European Datum 1950 Fus 31 N

DIN A1 E. 1:150.000
DIN A3 E. 1:300.000 aprox.

CATÀLEG DE PAISATGE
REGIÓ METROPOLITANA DE BARCELONA

13.1 Impactes
Tipus d'Urbanització Difusa

- 1 Serra d'Alacant
- 2 El Montnegre
- 3 Pla de l'Estany
- 4 Muntanya de Sant Llorenç
- 5 Serra de Sant Llorenç
- 6 Serra de Sant Llorenç
- 7 Pla de Sant Llorenç
- 8 Serra de Sant Llorenç
- 9 Pla de Sant Llorenç
- 10 Serra de Sant Llorenç
- 11 Serra de Sant Llorenç
- 12 Serra de Sant Llorenç
- 13 Serra de Sant Llorenç
- 14 Serra de Sant Llorenç
- 15 Serra de Sant Llorenç
- 16 Serra de Sant Llorenç
- 17 Serra de Sant Llorenç
- 18 Serra de Sant Llorenç
- 19 Serra de Sant Llorenç
- 20 Serra de Sant Llorenç
- 21 Serra de Sant Llorenç
- 22 Serra de Sant Llorenç
- 23 Serra de Sant Llorenç
- 24 Serra de Sant Llorenç
- 25 Serra de Sant Llorenç
- 26 Serra de Sant Llorenç
- 27 Serra de Sant Llorenç



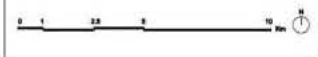
Alt Impacte
 Baix Impacte

— Limit d'unitat de paisatge
 [Symbol] Edificació existent
 [Symbol] Infraestructura ferroviària
 [Symbol] Infraestructura viària



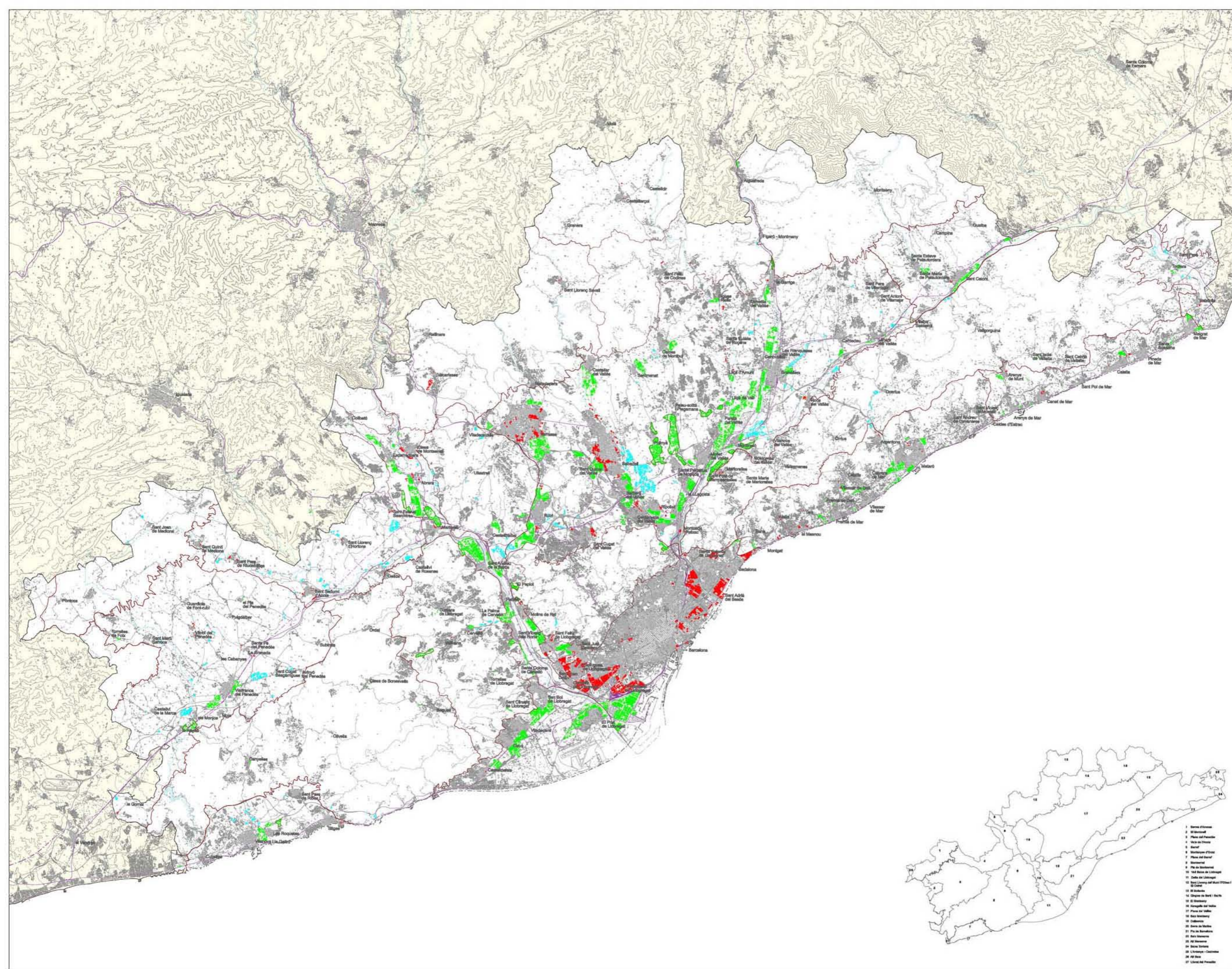
European Datum 1950 Fus 31 N

DIN A1 E. 1:150.000
 DIN A3 E. 1:300.000 aprox.



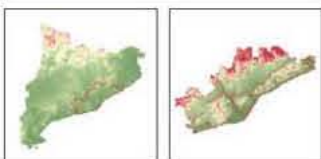
CATÀLEG DE PAISATGE
 REGIÓ METROPOLITANA DE BARCELONA
 13.2 Grau d'impacte
 d'Urbanització Difusa

- 1 Serra d'Ardenya
- 2 El Montseny
- 3 Pla de Fenollet
- 4 Valls de Cardener
- 5 Montseny
- 6 Montseny d'Urgell
- 7 Pla de Sant Joan
- 8 Montseny
- 9 Pla de Sant Joan
- 10 Pla de Sant Joan
- 11 Pla de Sant Joan
- 12 Pla de Sant Joan
- 13 Pla de Sant Joan
- 14 Pla de Sant Joan
- 15 Pla de Sant Joan
- 16 Pla de Sant Joan
- 17 Pla de Sant Joan
- 18 Pla de Sant Joan
- 19 Pla de Sant Joan
- 20 Pla de Sant Joan
- 21 Pla de Sant Joan
- 22 Pla de Sant Joan
- 23 Pla de Sant Joan
- 24 Pla de Sant Joan
- 25 Pla de Sant Joan
- 26 Pla de Sant Joan
- 27 Pla de Sant Joan



- Àrea i polígon industrial integrats al nucli urbà
- Àrea i polígon industrial contigus als nuclis urbans
- Àrea i polígon industrial contigus al nucli urbà i amb vegetació
- Àrea i polígon industrial aïllats del nucli urbà

- Límit d'unitat de paisatge
- Edificació existent
- Infraestructura ferroviària
- Infraestructura viària



European Datum 1950 Fus 31 N

DIN A1 E. 1:150.000
DIN A3 E. 1:300.000 aprox.

**CATÀLEG DE PAISATGE
REGIÓ METROPOLITANA DE BARCELONA**

**13.3 Tipus d'impacte
d'Àrees i Polígons Industrials**

1. Serra d'Arcs
2. El Garrotx
3. Pla de l'Estany
4. Val de l'Ègara
5. Sant Llorenç de Savinosa
6. Montseny d'Oriol
7. Pla del Garraf
8. Montseny
9. Pla de Montseny
10. Vall de l'Albaida
11. Delta del Llobregat
12. Sant Llorenç del Munt i l'Obac
13. El Garraf
14. El Garraf
15. Cap de Sant Llorenç
16. El Montseny
17. Pla de l'Estany
18. Sant Llorenç de Savinosa
19. Pla de Montseny
20. Pla de l'Estany
21. Pla de Montseny
22. Pla de l'Estany
23. Pla de l'Estany
24. Pla de l'Estany
25. Pla de l'Estany
26. Pla de l'Estany
27. Pla de l'Estany