

Cobertes i usos del sòl	Superfície (Ha.)	Representativitat (%)
Aigües continentals	6,56	0,17
Bosc	2.045,77	53,92
Conreus	487,78	12,86
Matollars	15,99	0,42
Prats, pastures i herbassars	684,58	18,04
Tarteres i roquissars	289,74	7,64
Zones urbanes i parcs urbans	263,45	6,94

Codi:

1.9

Nom subunitat de paisatge:

Els paisatges agroforestals dels cingles de Vallcebre

Sup (Ha.)

3.793,9

Ambients principals:

Es tracta d'un territori molt abrupte amb importants desnivells generats per diferents cingles (perfil 2 i 3), com el de la Garganta damunt de la tèrmica de Cercs o, el de Vallcebre que presideix tota la subunitat. La presència de les cingleres genera que el 7,6% del territori siguin tarteres o roquissars i, per tant, els boscos només cobreixen el 53,9% de la superfície. Aquesta xifra és força menor que la d'altres subunitats de l'Alt Berguedà. La major part dels boscos són pinedes de pi roig (perfil 1). Ara bé, les rouredes de roure martinenc també són força abundants, sobretot en els vessants solells. Per exemple la roureda que hi ha entre la cinglera de Vallcebre i el poblet de Figols és una de les més grans de l'Alt Berguedà. Els conreus amb un 12% i les pastures amb un 18% encara tenen una importància territorial prou important.

Descripció:

Aquesta subunitat té com element central el cingle de Vallcebre que arriba als 1500 metres i, per tant, el territori es troba dividit, clarament, en dues parts. D'una banda, trobem la vall del torrent de la Fumanya on se situat la tèrmica de Cercs, les mines i el nucli de Sant Corneli i el poble de Figols. Dins d'aquesta zona trobem la màxima alçada de 1917 m. que correspon a la carena de l'obaga de la vall de Fumanya. D'altra banda, trobem la vall del torrent de Bosons on hi ha el poble de Vallcebre. Es tracta d'un territori on la petjada de la mineria és força present, encara.

Valors paisatgístics:

En aquesta subunitat els valors patrimonials i històrics són remarcables ja que ens trobem en els paisatges de la mineria del Berguedà. Aquest qualificatiu es fa present dins d'aquesta unitat de formes molt diferents, com el trobar-se una vagoneta abandonada al costat d'una masia o a l'arribar al Museu de les Mines. A vegades les explotacions mineres a cel obert han aportat nous valors patrimonials, tal com succeeix al coll de Fumanya on l'explotació a cel obert ha deixat al descobert petjades fossilitzades de dinosaures. Finalment, cal també considerar el valor geològic i geomorfològic de les cingleres presents en tota la subunitat i en especial els cingles de Vallcebre.

Principals impactes:

Hi ha tres grans tipus d'impactes. En primer lloc, l'impacte visual de la tèrmica així com dels seus efectes sobre la vegetació al llarg dels anys de funcionament. Només cal fixar-se com damunt del cingle de Vallcebre no hi ha cap arbre. En segon lloc, encara són presents els impactes de les extraccions mineres a cel obert. I, en tercer lloc, al voltant de Figols i Sant Corneli apareixen diverses concentracions de barraques que embruten en gran manera el paisatge. Per exemple, al costat de l'església de Figols hi ha una roureda impressionant i dins d'ella i al seu voltant hi trobem una varietat de curioses edificacions que trenquen l'harmonia del bosc.

Objectius a assolir:

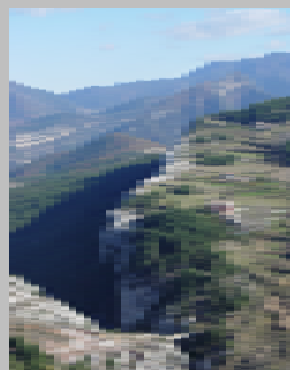
- Acabar d'integrar paisatgísticament les extraccions a cel obert
- Eliminar totes les barraques i crear zones endreçades d'horts familiars
- Tenir cura de les rehabilitacions de masies per tal que tinguin una correcta qualitat arquitectònica i una bona integració en el paisatge.

Valors paisatgístics

Vista del nucli de Figols i de la roueda del voltant



Jaciment paleontològic del coll de Fumanya

Impactes paisatgístics

Edifici sobre la cinglera de Vallcebre



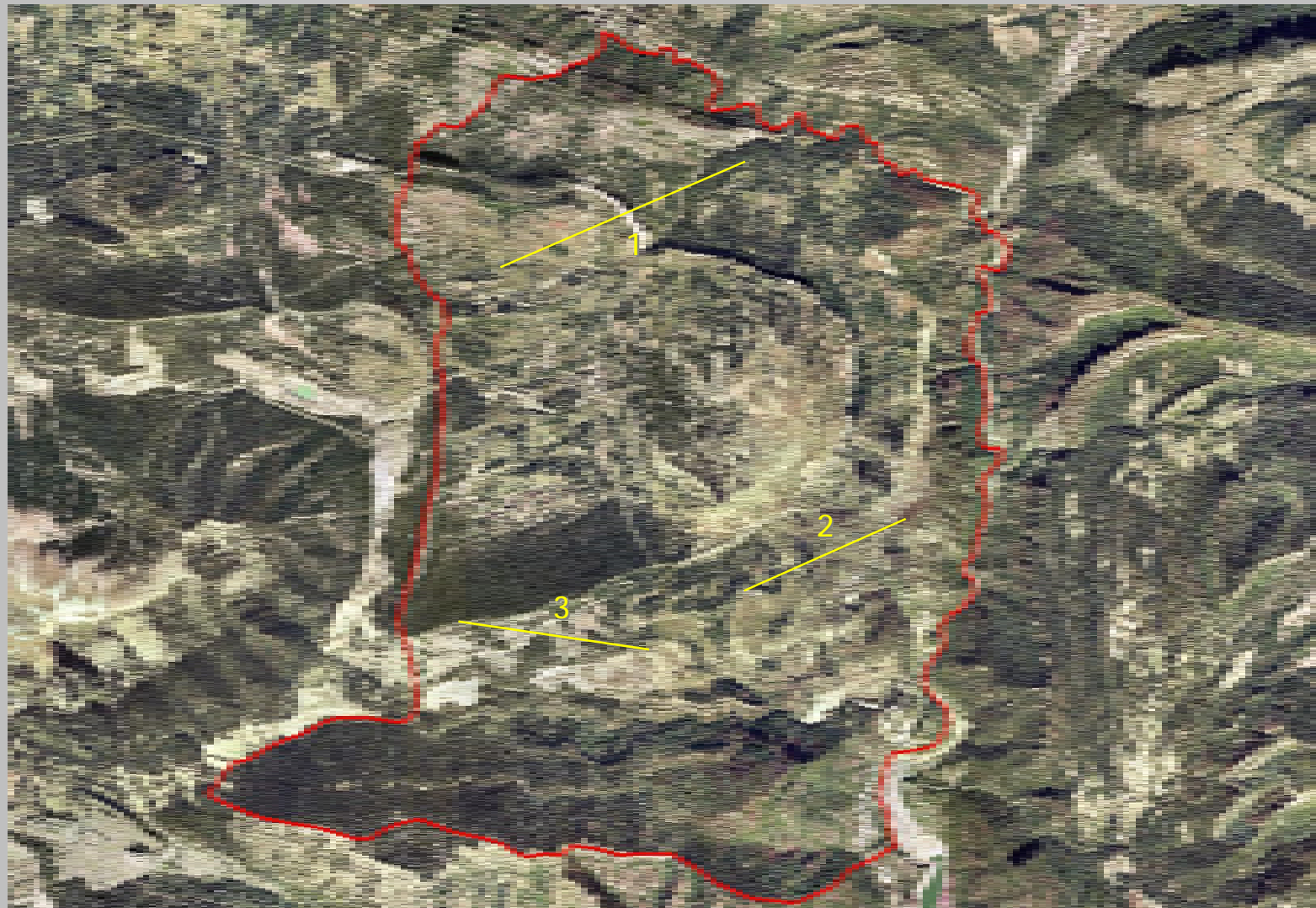
Barraques situades prop de Sant Corneli



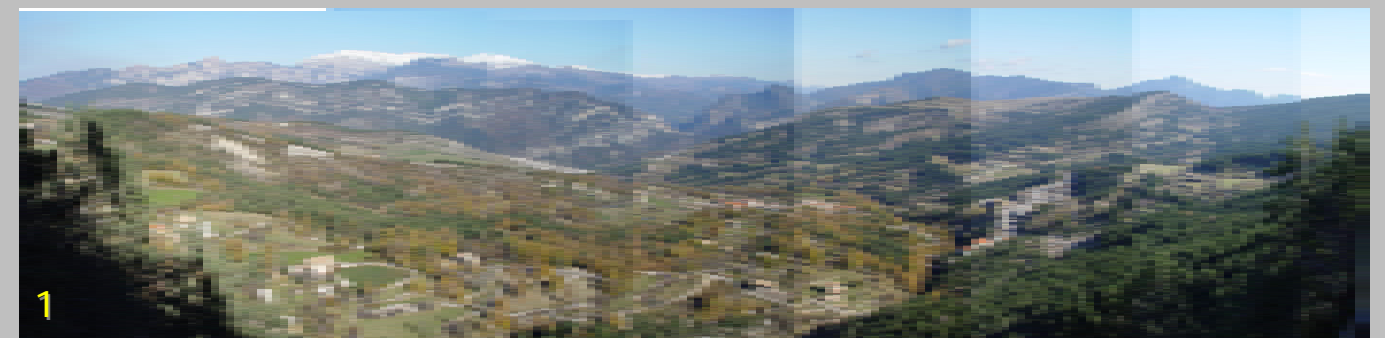
Central tèrmica de Cercs



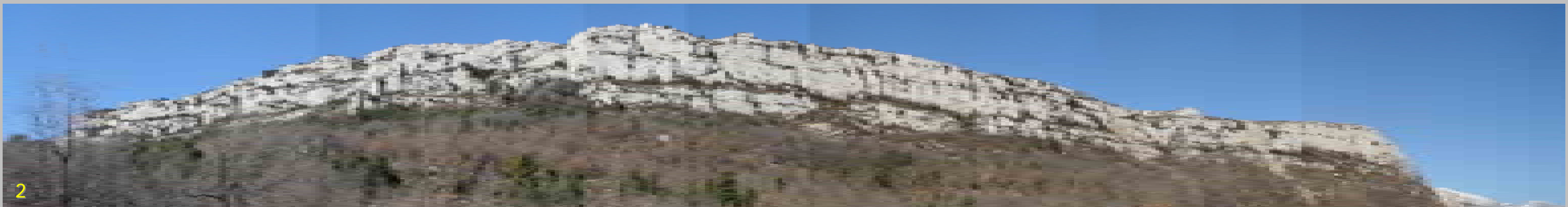
Deixalles i altres utensilis al voltant d'una masia prop de Figols



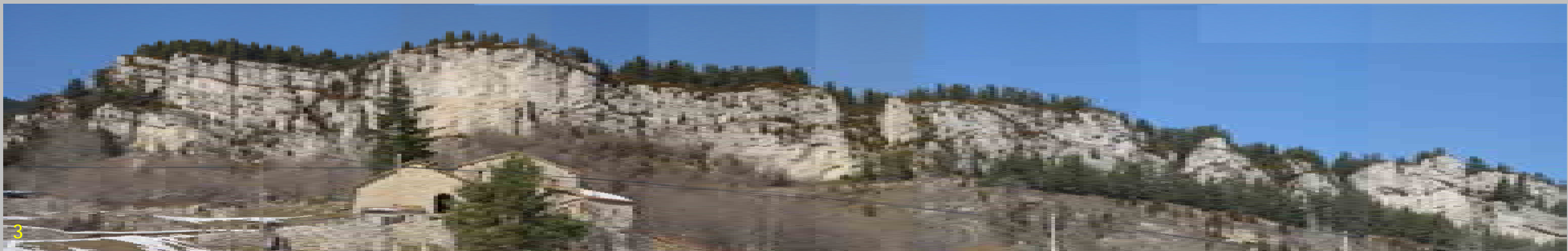
PERFILS DE PAISATGE
Subunitat 1.9. Els paisatges agroforestals dels cingles de Vallcebre



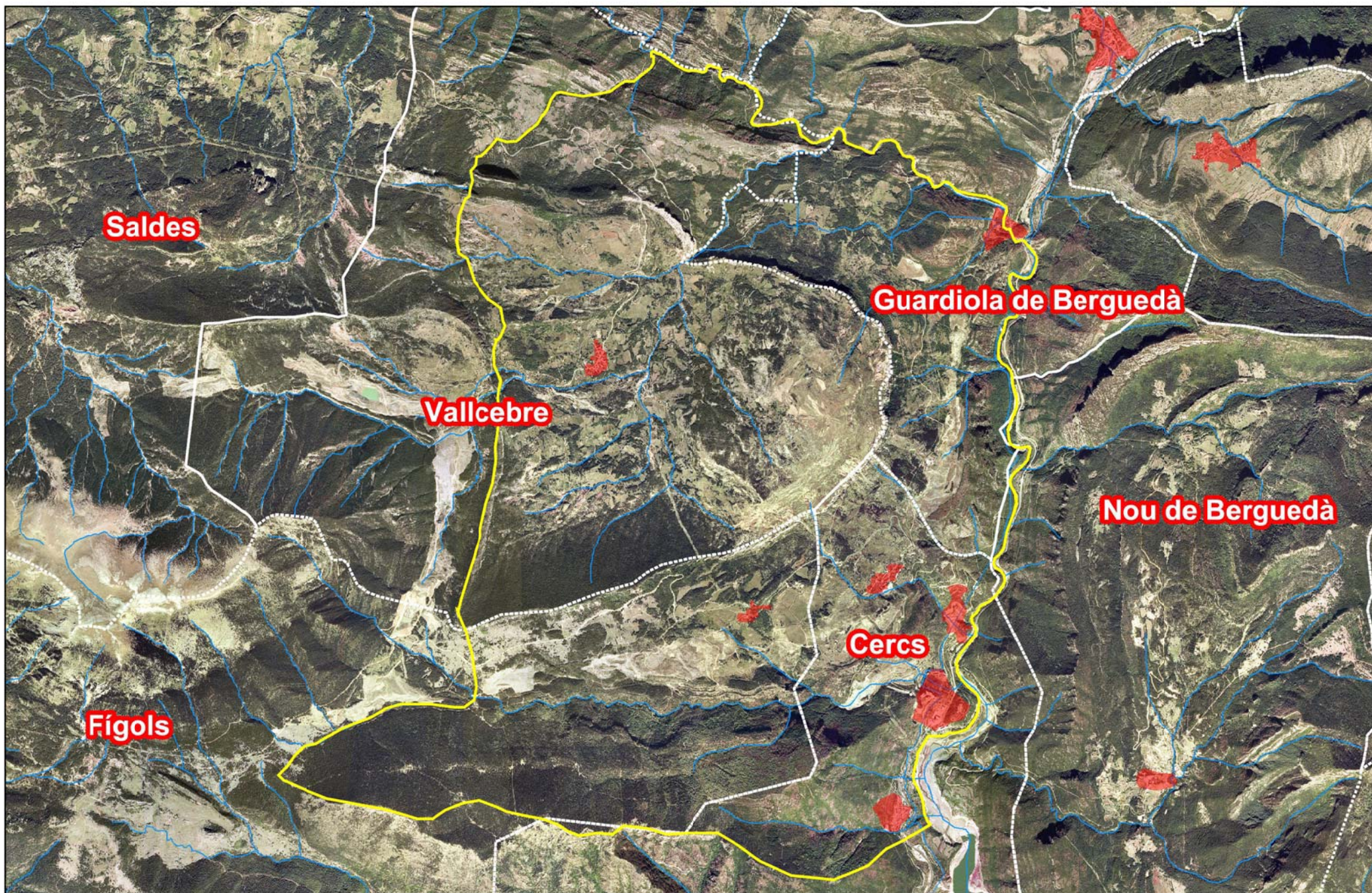
Panoràmica de la vall de Vallcebre







Panoràmica dels cingles de Vallcebre des de Figols




Panoràmica dels cingles de Vallcebre des del coll de Fumanya



-  Límits municipals
-  Assentaments urbans principals
-  Límit subunitats de paisatge

European Datum 1950 UTM FUS 31
 E. 1:35.000

 0 700 1.400 m

CARTA DEL PAISATGE DEL BERGUEDÀ
 Mapa 1.9. Els paisatges agroforestals dels cingles de Vallcebre
 Febrer del 2006
 Laboratori d'Anàlisi i Gestió del Paisatge
 Josep Gordi i Albert Alberti
 Consell Comarcal del Berguedà